



# FIT-jelentés :: 2010

## Intézményi jelentés

8. évfolyam

---

## Diósgyőri Gimnázium és Városi Pedagógiai Intézet

3534 Miskolc, Kiss tábornok u. 42.

OM azonosító: 029262

### Figyelem!

A 2010. évi Országos kompetenciaméréstől kezdődően a szövegértés, illetve a matematika területén **új, évfolyamfüggetlen skálát** vezetünk be, amelyen összehasonlítható módon ábrázolható a 6., a 8. és a 10. évfolyamos tanulók szövegértés, illetve matematika eredménye. Ebben a jelentésben már ezek az új skálák szerepelnek. Az új skálákon - 2008-ig visszamenőleg - a korábbi mérések eredményeit is megjelenítettük.

A mérési azonosító 2008-as bevezetése lehetővé teszi, hogy a 2010. évi méréstől kezdődően a tanulók fejlődése egyénileg követhető legyen. Ezért a 2010. évi jelentések már **a tanulók fejlődését bemutató ábrákat** is tartalmaznak.

A jelentés régi és új ábráinak részletes ismertetése megtalálható a <http://ohkir.gov.hu/okmfit/> oldal *Segítség* menüpontja alatt, *Útmutatók a 2010. évi jelentések ábráinak értelmezéséhez* címszóval. Kérjük, annak érdekében, hogy az ábrázolt adatokból helyes következtetéseket tudjon levonni, figyelmesen olvassa el az útmutatók vonatkozó részeit.



## Létszám adatok

### A telephely kód táblázata

A	001 - Diósgyőri Gimnázium és Városi Pedagógiai Intézet (6 évfolyamos gimnázium) (3534 Miskolc, Kiss tábornok u. 42.)
---	---

### Az intézmény létszámadatai a 8. évfolyamon

A telephely kódja	Képzési típus	Tanulók száma						
		Összesen	SNI tanulók	Mentesült tanulók	BTMN tanulók	HHH tanulók	Jelentésre jogosult tanulók	A jelentésben szereplők
A	6 évfolyamos gimnázium	38	0	0	0	0	38	35
<b>Összesen</b>		<b>38</b>	<b>0</b>	<b>0</b>	<b>0</b>	<b>0</b>	<b>38</b>	<b>35</b>

### A korábbi mérésekben eredménnyel rendelkezőkre vonatkozó létszám adatok

A telephely kódja	Képzési típus	Tanulók száma		A telephelynek van-e az előzetes eredmény alapján becsült várható eredménye?
		Ebben a jelentésben szereplők (előző táblázat utolsó oszlopa)	Ebből a 2008-as mérésben eredménnyel rendelkeznek	
A	6 évfolyamos gimnázium	35	35	Van
<b>Összesen</b>		<b>35</b>	<b>35</b>	

### A Tanulói háttérkérdőívre és a családháttér-indexre vonatkozó létszám adatok

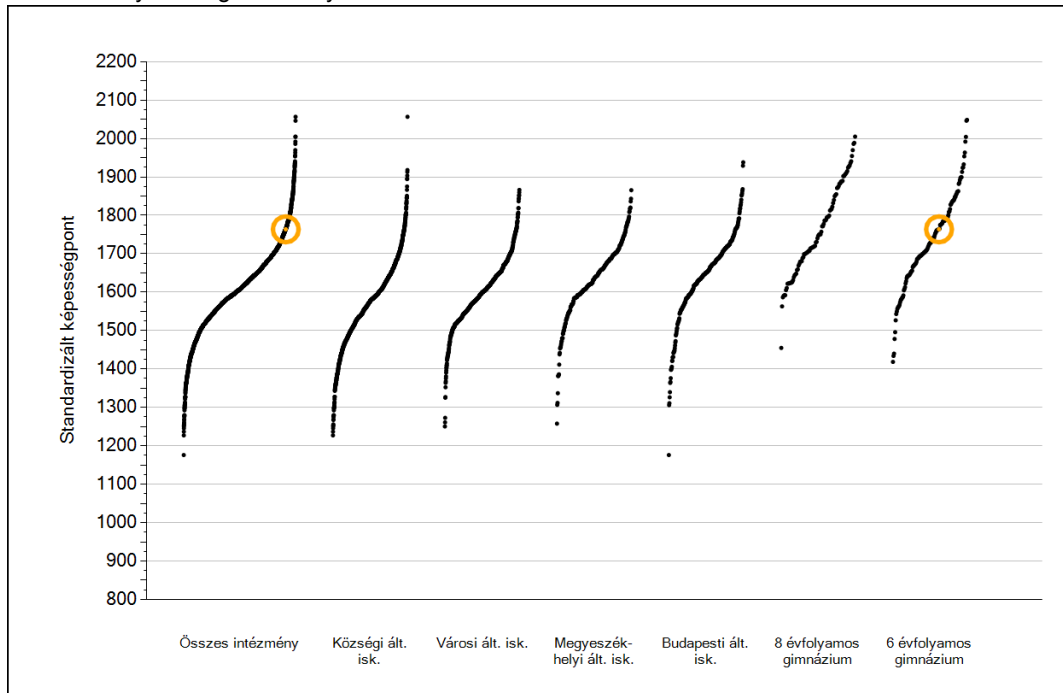
A telephely kódja	Képzési típus	Tanulók száma			A telephelynek van-e CSH-indexe?
		Összesen	Tanulói kérdőívet kitöltötte	Van CSH-indexe	
A	6 évfolyamos gimnázium	38	36	35	Van
<b>Összesen</b>		<b>38</b>	<b>36</b>	<b>35</b>	



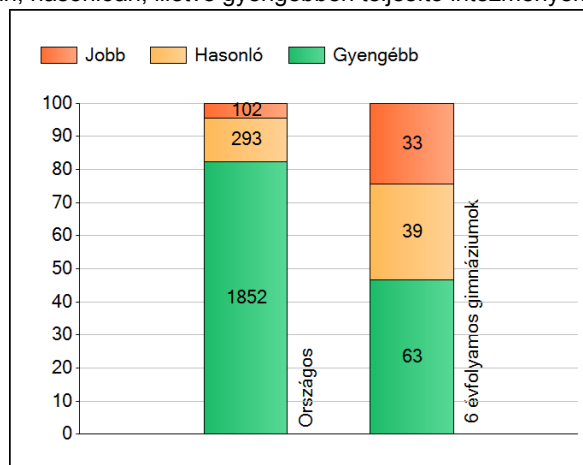
**Matematika**

## 1a Átlageredmények

Az intézmények átlageredményeinek összehasonlítása



A szignifikánsan jobban, hasonlóan, illetve gyengébben teljesítő intézmények száma és aránya (%)



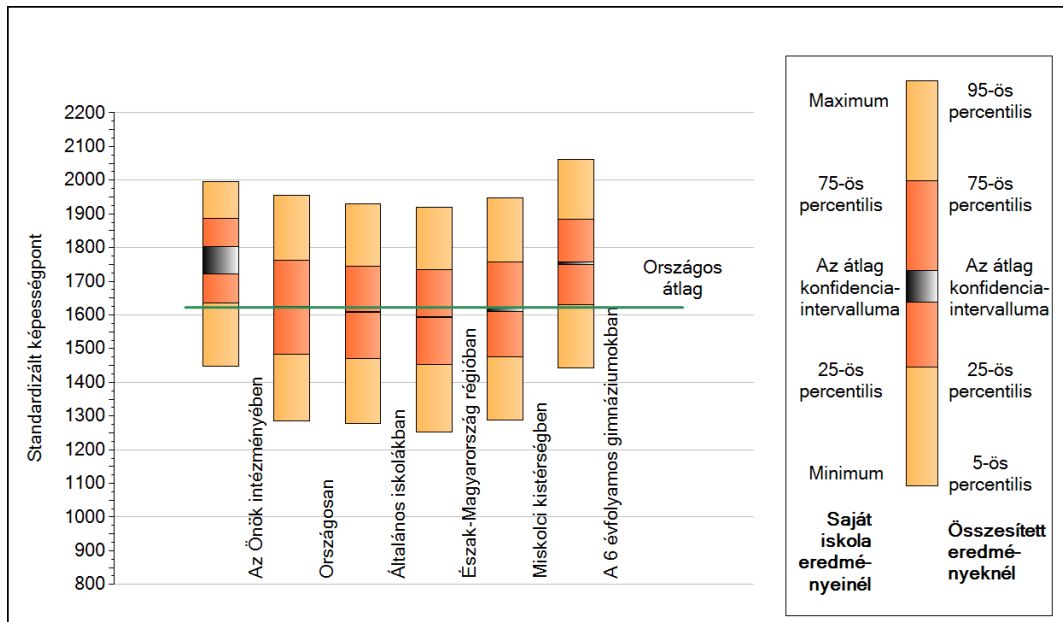
A tanulók átlageredménye és az átlag megbízhatósági tartománya (konfidencia-intervalluma)

<b>Az Önök intézményében</b>	<b>1764 (1722;1804)</b>
Országosan	1622 (1622;1623)
Általános iskolákban	1608 (1607;1608)
Községi általános iskolákban	1572 (1571;1574)
Városi általános iskolákban	1601 (1600;1602)
Megyeszékhelyi általános iskolákban	1647 (1645;1649)
Budapesti általános iskolákban	1653 (1650;1655)
8 évfolyamos gimnáziumokban	1774 (1770;1777)
6 évfolyamos gimnáziumokban	1755 (1751;1758)

1b

## A képességeloszlás néhány jellemzője

A tanulók képességeloszlása az Önök intézményében és azokban a részpopulációkban, amelyekbe Önök is tartoznak



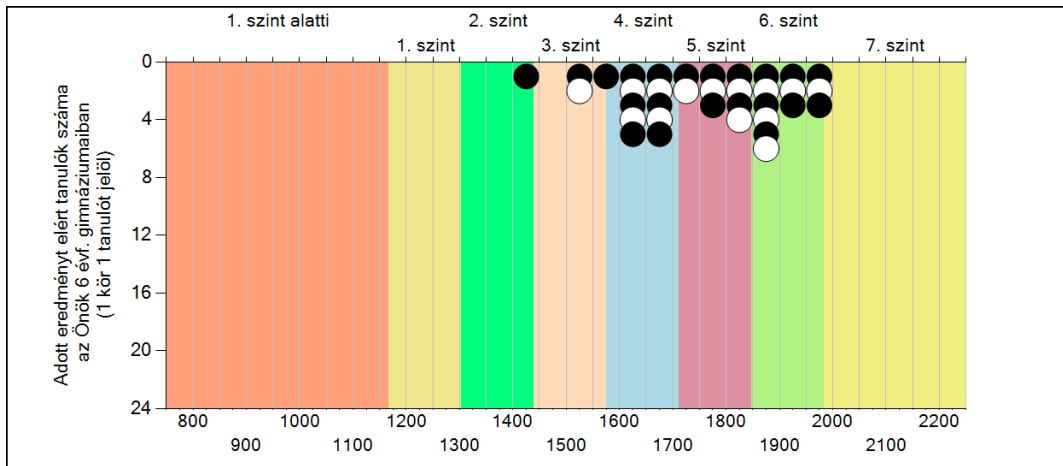
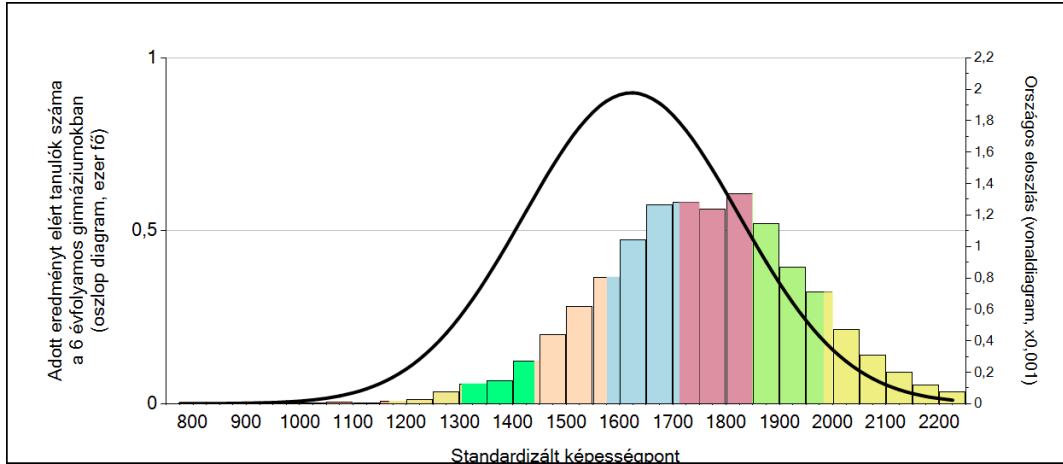
A tanulók képességeloszlása az egyes részpopulációkban

	Min. / 5-ös perc.	25-ös perc.	Átlag	(konf. int.)	75-ös perc.	Max. / 95-ös perc.
<b>Az Önök intézményében</b>	<b>1449</b>	<b>1635</b>	<b>1764</b>	<b>(1722;1804)</b>	<b>1887</b>	<b>1997</b>
Országosan	1285	1483	1622	(1622;1623)	1761	1955
Általános iskolákban	1277	1471	1608	(1607;1608)	1744	1930
Észak-Magyarország régióban	1252	1453	1593	(1591;1595)	1734	1921
Miskolci kistérségben	1289	1475	1616	(1610;1620)	1757	1947
A 6 évfolyamos gimnáziumokban	1442	1632	1755	(1751;1758)	1884	2061

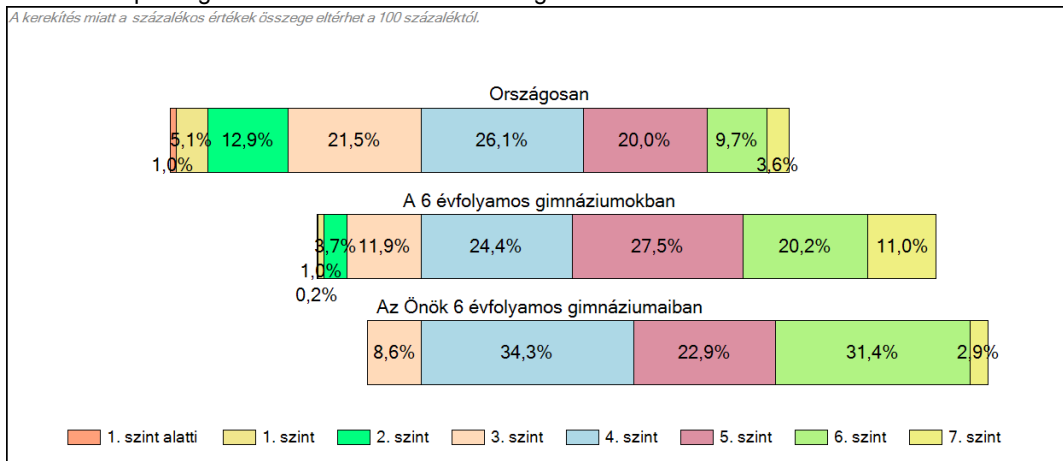
1c

### Képességeloszlás

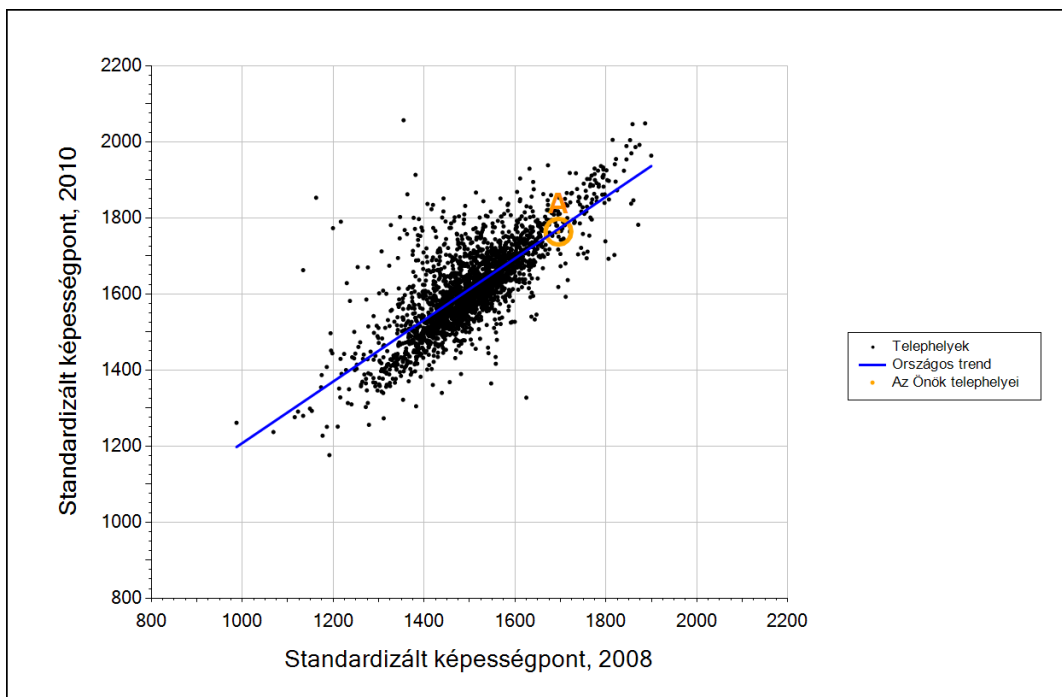
Az országos eloszlás, valamint a tanulók eredményei a 6 évfolyamos gimnáziumokban és az Önök 6 évfolyamos gimnáziumaiban



A tanulók képességszintek szerinti százalékos megoszlása



**3b** **Átlageredmény a tanulók korábbi eredményének tükrében telephelyenként**



Telephelyeik eredménye a regressziós becslés alapján várható eredmény tükrében

A telephely	Telephelyük 2010-es átlageredménye	1764	(1722;1804)
	A telephely tanulóinak 2008-as átlageredménye	1695	(1665;1729)
	Várható eredmény az összes telephelyre illesztett regressziós egyenes alapján	1771	
	(a tényleges eredmény ettől nem különbözik szignifikánsan)		



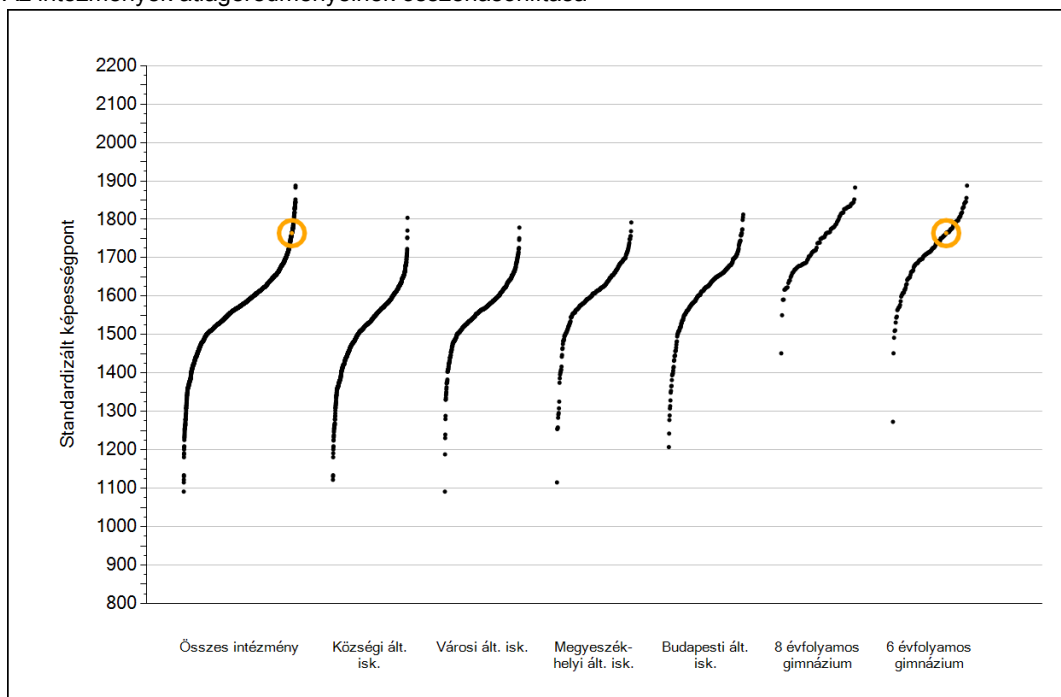
**Szövegértés**



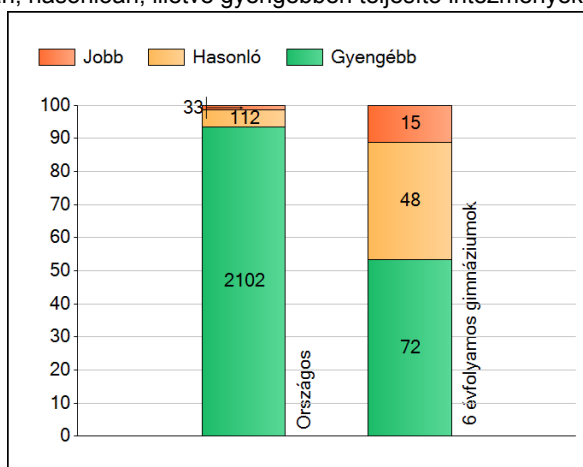
1a

## Átlageredmények

Az intézmények átlageredményeinek összehasonlítása



A szignifikánsan jobban, hasonlóan, illetve gyengébben teljesítő intézmények száma és aránya (%)

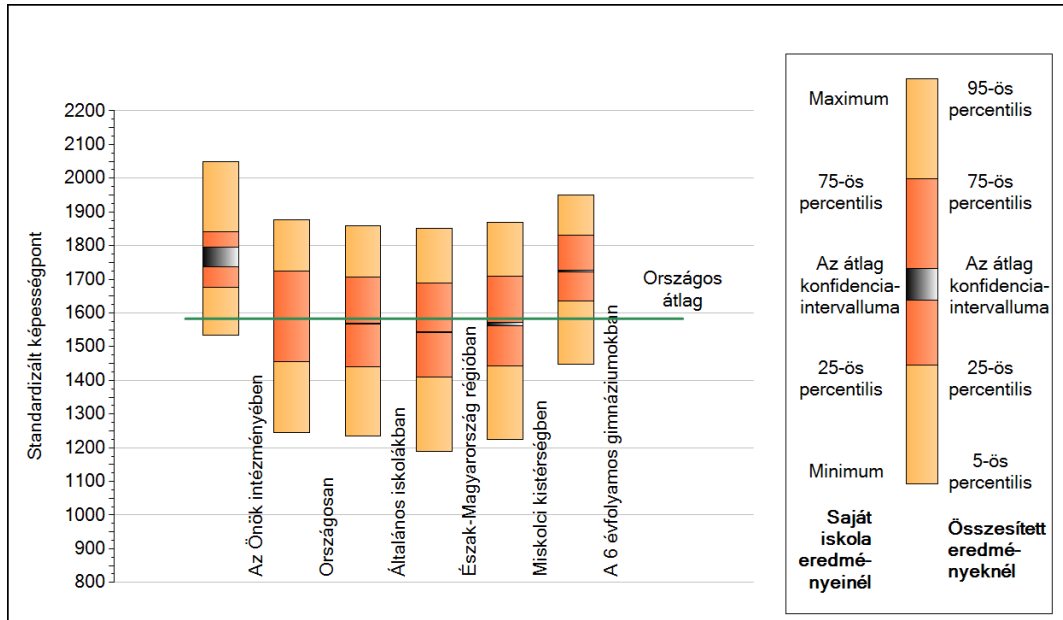


A tanulók átlageredménye és az átlag megbízhatósági tartománya (konfidencia-intervalluma)

<b>Az Önök intézményében</b>	<b>1764 (1736;1795)</b>
Országosan	1583 (1582;1584)
Általános iskolákban	1567 (1566;1568)
Községi általános iskolákban	1524 (1522;1525)
Városi általános iskolákban	1564 (1563;1566)
Megyeszékhelyi általános iskolákban	1610 (1609;1612)
Budapesti általános iskolákban	1617 (1614;1619)
8 évfolyamos gimnáziumokban	1740 (1737;1743)
6 évfolyamos gimnáziumokban	1724 (1720;1727)

## 1b A képességeloszlás néhány jellemzője

A tanulók képességeloszlása az Önök intézményében és azokban a részpopulációkban, amelyekbe Önök is tartoznak



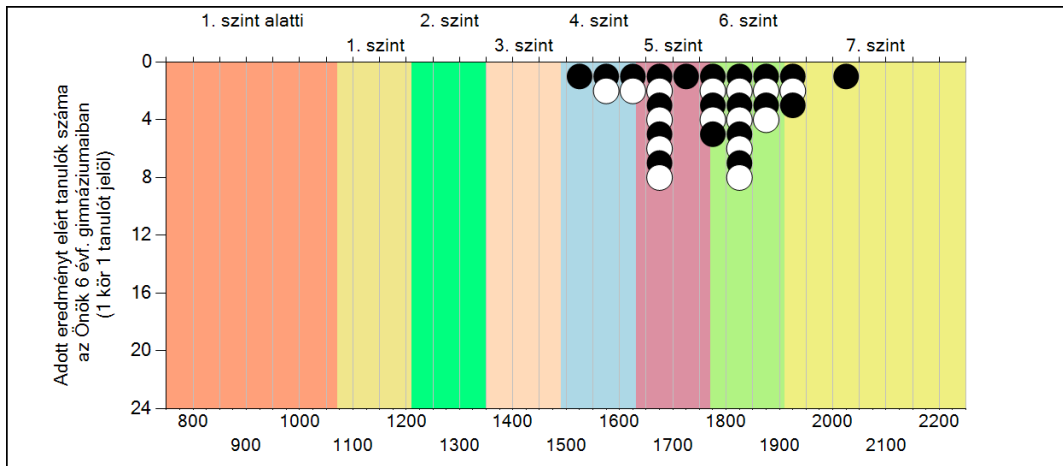
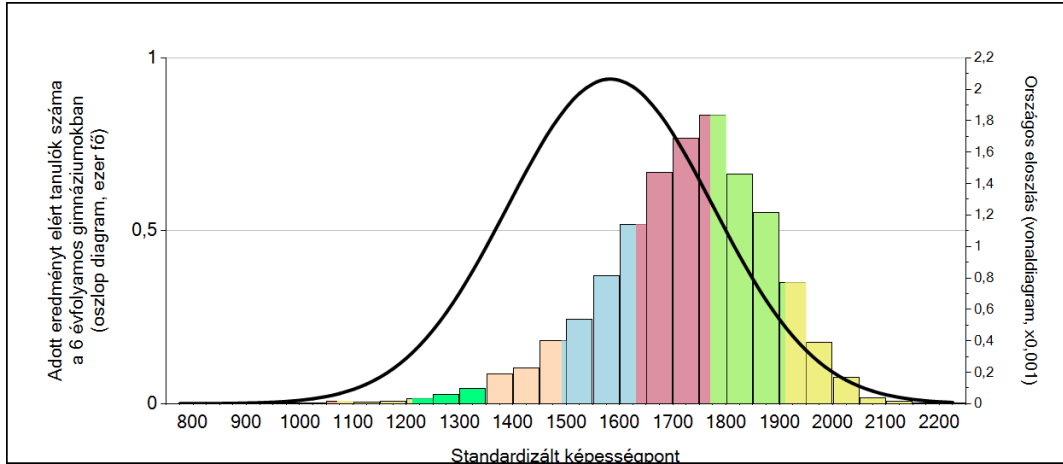
A tanulók képességeloszlása az egyes részpopulációkban

	Min. / 5-ös perc.	25-ös perc.	Átlag	(konf. int.)	75-ös perc.	Max. / 95-ös perc.
<b>Az Önök intézményében</b>	<b>1535</b>	<b>1675</b>	<b>1764</b>	<b>(1736;1795)</b>	<b>1842</b>	<b>2049</b>
Országosan	1244	1455	1583	(1582;1584)	1724	1876
Általános iskolákban	1234	1441	1567	(1566;1568)	1706	1860
Észak-Magyarország régiójában	1189	1409	1543	(1540;1545)	1689	1852
Miskolci kistérségben	1223	1442	1568	(1562;1573)	1710	1869
A 6 évfolyamos gimnáziumokban	1447	1634	1724	(1720;1727)	1831	1949

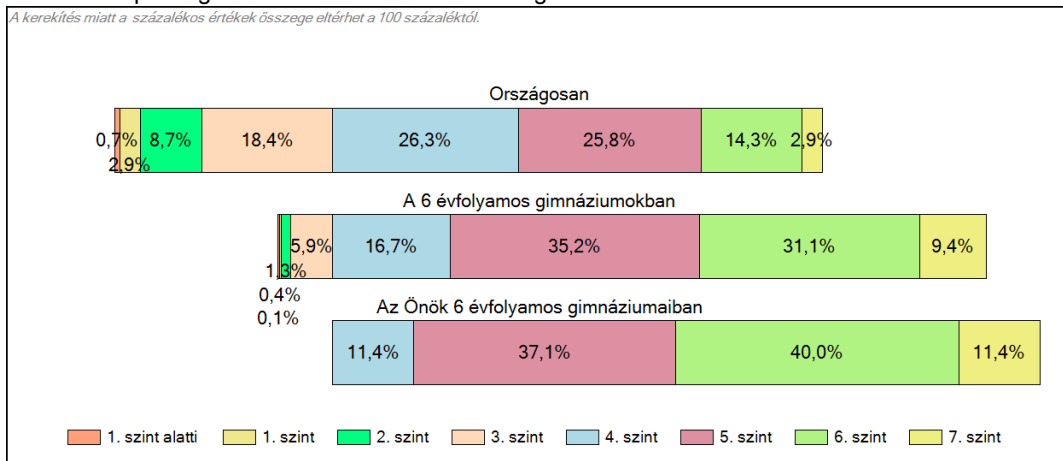
1c

### Képességeloszlás

Az országos eloszlás, valamint a tanulók eredményei a 6 évfolyamos gimnáziumokban és az Önök 6 évfolyamos gimnáziumaiban

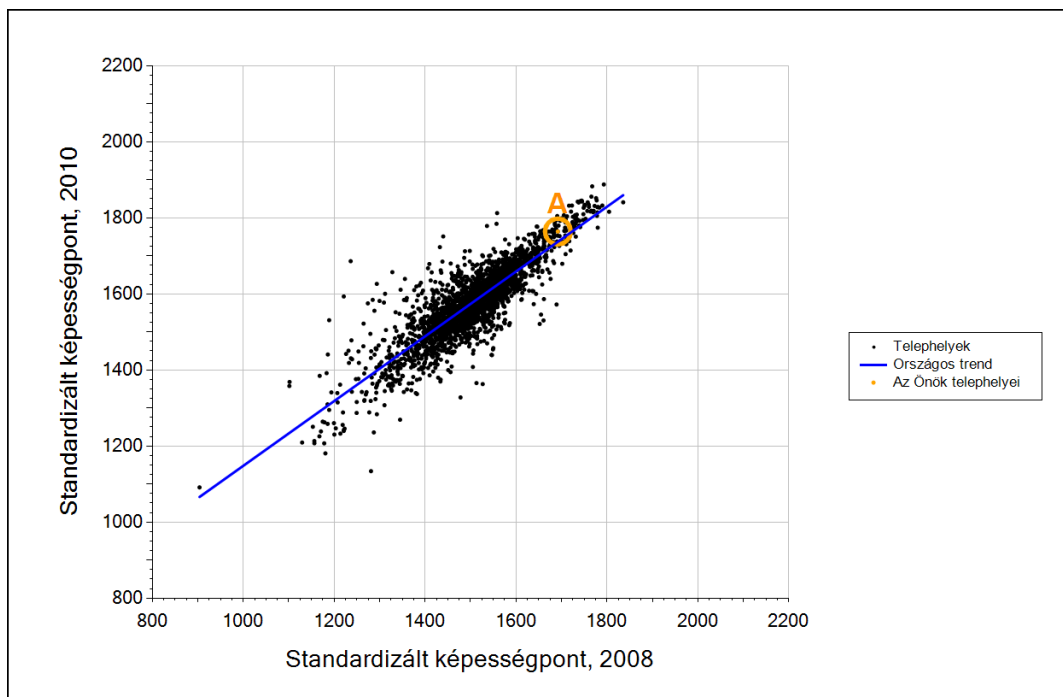


A tanulók képességszintek szerinti százalékos megoszlása



3b

## Átlageredmény a tanulók korábbi eredményének tükrében telephelyenként



Telephelyeik eredménye a regressziós becslés alapján várható eredmény tükrében

A telephely	Telephelyük 2010-es átlageredménye	1764	(1736;1795)
	A telephely tanulóinak 2008-as átlageredménye	1692	(1665;1726)
	Várható eredmény az összes telephelyre illesztett regressziós egyenes alapján	1737	
	(a tényleges eredmény ettől nem különbözik szignifikánsan)		