



FIT-jelentés :: 2015

Intézményi jelentés

10. évfolyam

Diósgyőri Gimnázium

3534 Miskolc, Kiss tábornok utca 42.

OM azonosító: 029262



EMBERI ERŐFORRÁSOK
MINISZTERIUMA

● KTATÁSI HIVATAL



Létszám adatok

A telephelyek kódtáblázata

A	001 - Diósgyőri Gimnázium (6 évfolyamos gimnázium) (3534 Miskolc, Kiss tábork utca 42.)
B	001 - Diósgyőri Gimnázium (4 évfolyamos gimnázium) (3534 Miskolc, Kiss tábork utca 42.)

Az intézmény létszámadatai a 10. évfolyamon

A telephely kódja	Képzési típus	Tanulók száma						
		Összesen	SNI tanulók	Mentesült tanulók	BTMN tanulók	HHH tanulók	Jelentésre jogosult tanulók	A jelentésben szereplők
A	6 évfolyamos gimnázium	32	0	0	0	0	32	27
B	4 évfolyamos gimnázium	67	0	0	0	1	67	63
Összesen		99	0	0	0	1	99	90

A korábbi mérésekben eredménnyel rendelkezőkre vonatkozó létszám adatok

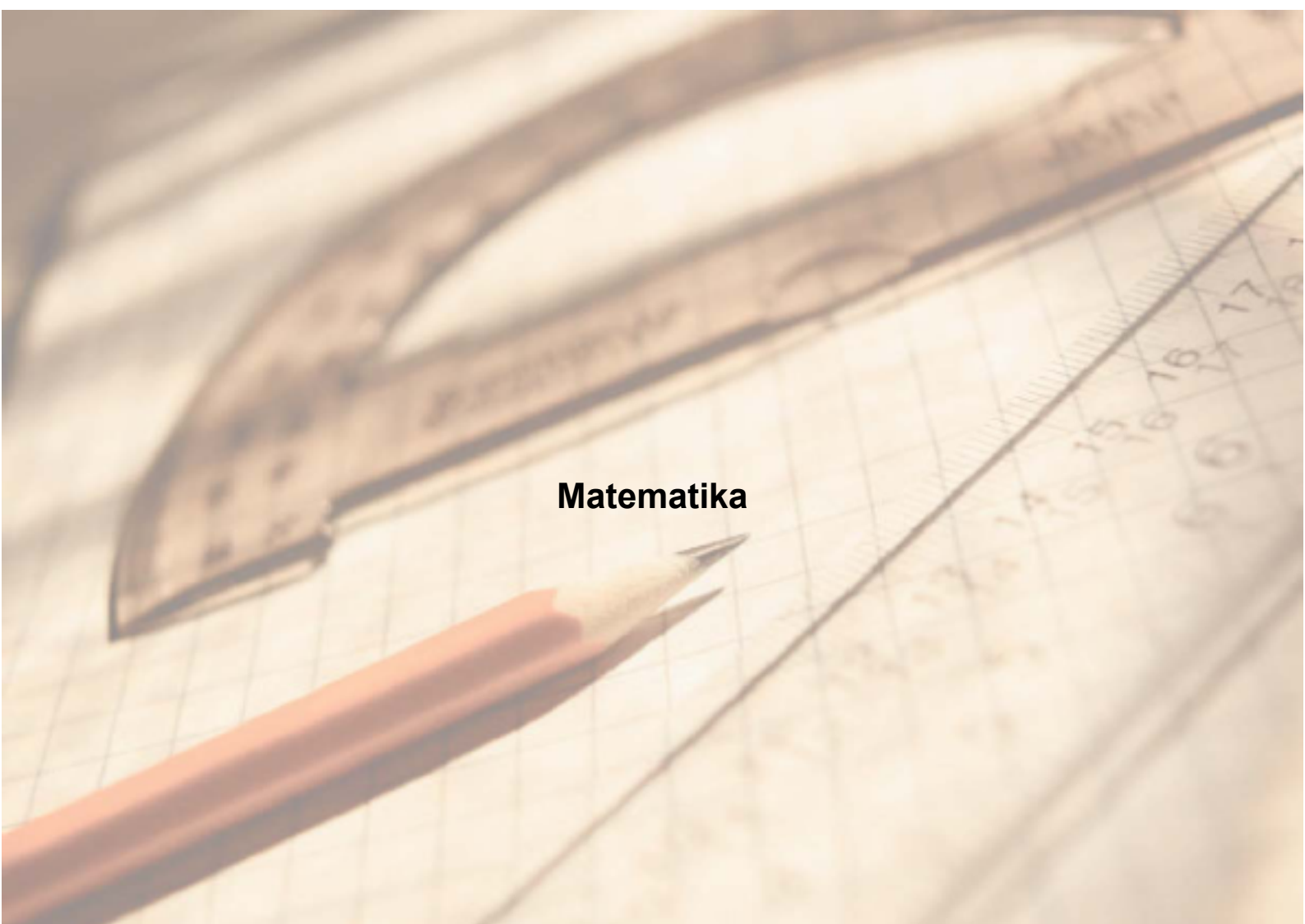
A telephely kódja	Képzési típus	Tanulók száma		A telephelynek van-e az előzetes eredmény alapján becsült várható eredménye?
		Ebben a jelentésben szereplők (előző táblázat utolsó oszlopa)	Ebből a 2013-as mérésben eredménnyel rendelkeznek	
A	6 évfolyamos gimnázium	27	25	Van
B	4 évfolyamos gimnázium	63	57	Van
Összesen		90	82	

A Tanulói háttérkérdőívre és a családháttér-indexre vonatkozó létszám adatok

A telephely kódja	Képzési típus	Tanulók száma			A telephelynek van-e CSH-indexe?
		Jelentésre jogosultak	Tanulói kérdőívet kitöltötte	Van CSH-indexe	
A	6 évfolyamos gimnázium	32	24	23	Van
B	4 évfolyamos gimnázium	67	63	58	Van
Összesen		99	87	81	

Az intézmény jelentésre jogosult tanulóinak előző év végi matematikajegye

A telephely kódja	Képzési típus	Szerepel-e a jelentésben?	Előző év végi matematikajegy					Összesen	
			-	1	2	3	4		5
A	6 évfolyamos gimnázium	Jelentésben szereplők	0	0	2	14	7	4	27
		Jelentésben nem szereplők	0	0	3	0	0	2	5
B	4 évfolyamos gimnázium	Jelentésben szereplők	0	0	22	21	16	4	63
		Jelentésben nem szereplők	0	0	0	1	1	2	4
Összesen		Jelentésben szereplők	0	0	24	35	23	8	90
		Jelentésben nem szereplők	0	0	3	1	1	4	9

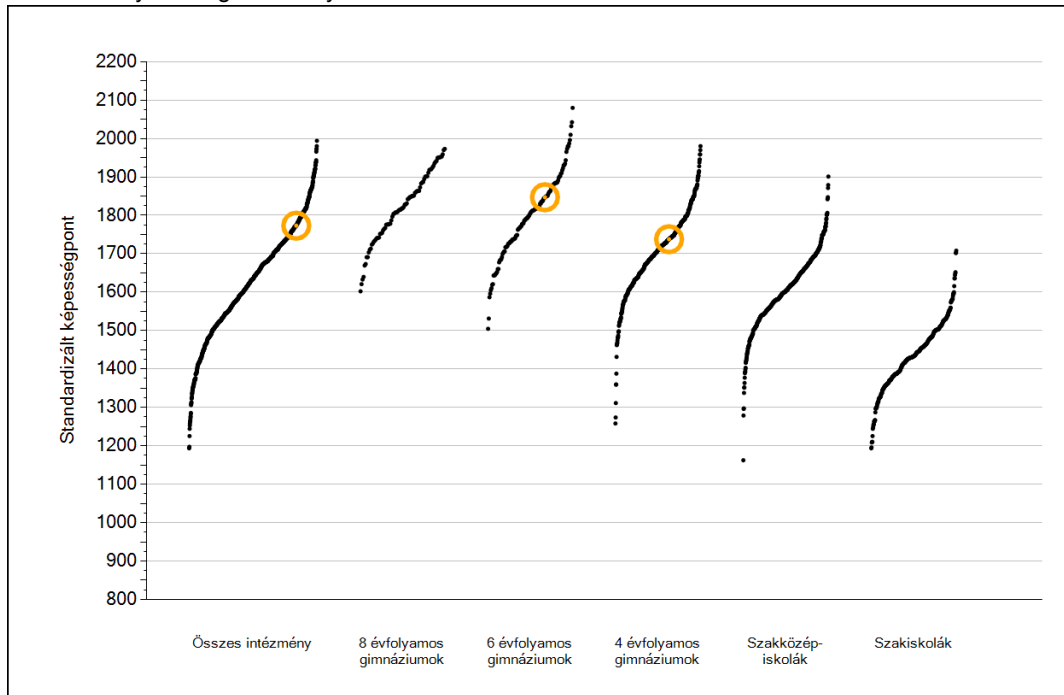


Matematika

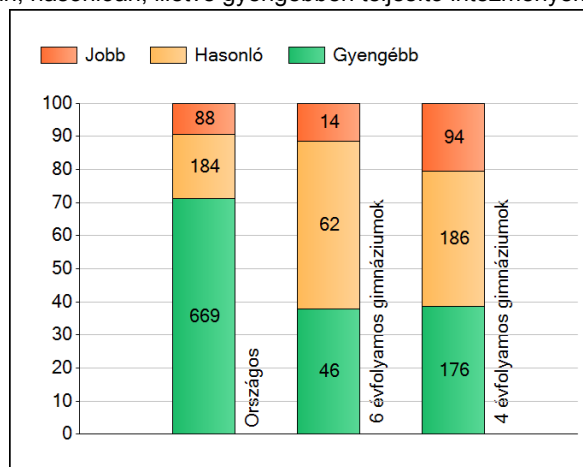
1a

Átlageredmények

Az intézmények átlageredményeinek összehasonlítása



A szignifikánsan jobban, hasonlóan, illetve gyengébben teljesítő intézmények száma és aránya (%)

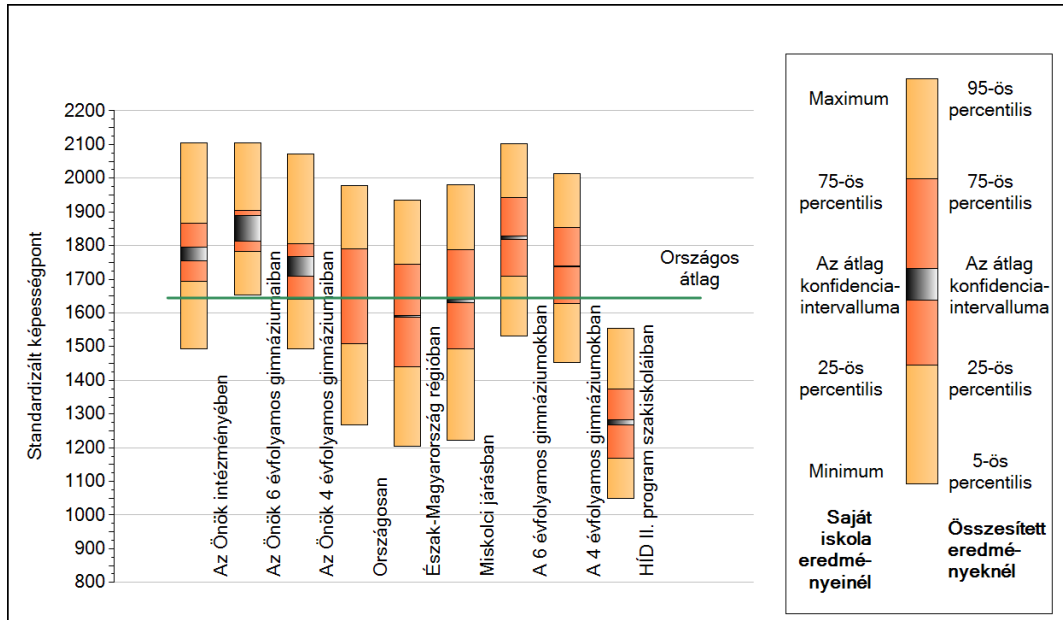


A tanulók átlageredménye és az átlag megbízhatósági tartománya (konfidencia-intervalluma)

Az Önök intézményében	1773 (1754;1795)
Az Önök 6 évfolyamos gimnáziumaiban	1847 (1813;1890)
Az Önök 4 évfolyamos gimnáziumaiban	1738 (1710;1766)
Országosan	1645 (1644;1646)
8 évfolyamos gimnáziumokban	1837 (1832;1842)
6 évfolyamos gimnáziumokban	1823 (1818;1828)
4 évfolyamos gimnáziumokban	1738 (1736;1740)
Szakközépiskolákban	1633 (1631;1634)
Szakiskolákban	1432 (1429;1435)
HÍD II. program szakiskoláiban	1276 (1268;1283)

1b A képességeloszlás néhány jellemzője

A tanulók képességeloszlása az Önök intézményében és azokban a részpopulációkban, amelyekbe Önök is tartoznak

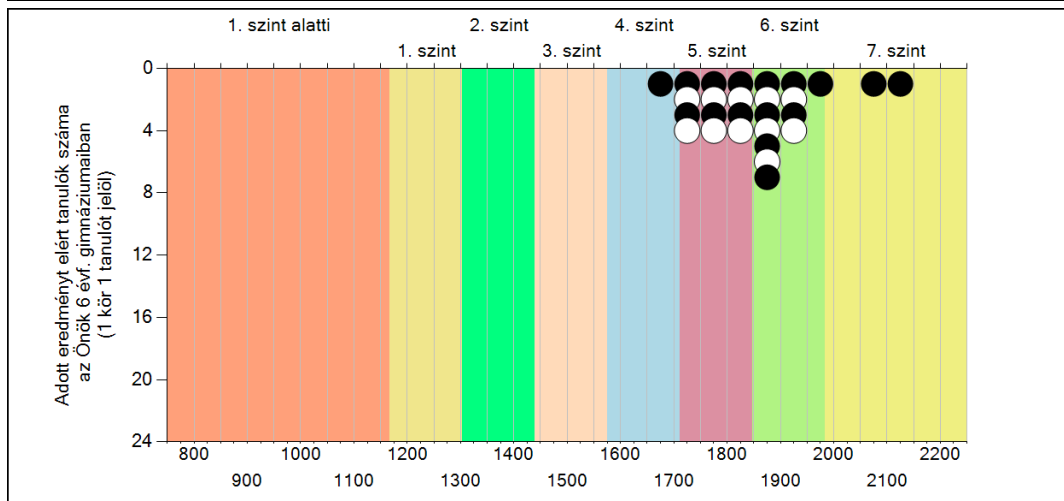
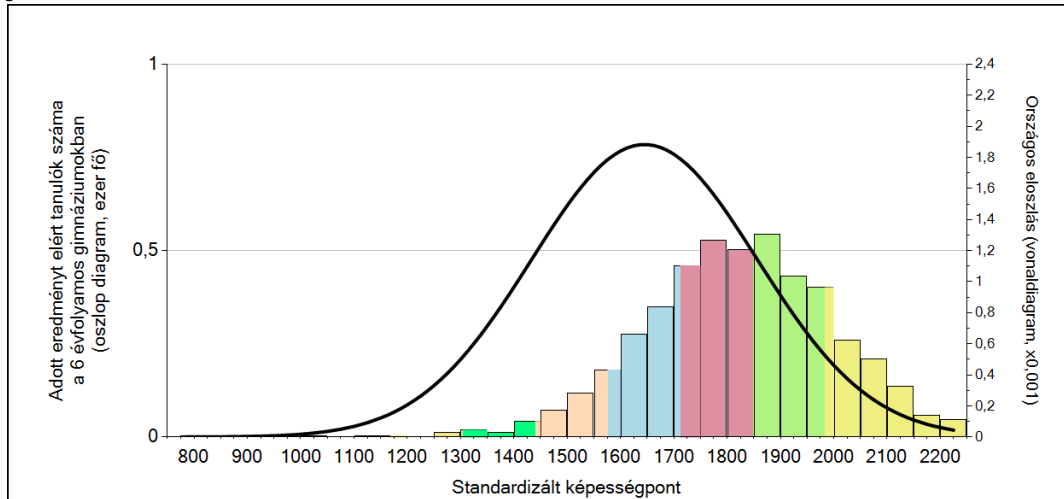


A tanulók képességeloszlása az egyes részpopulációkban

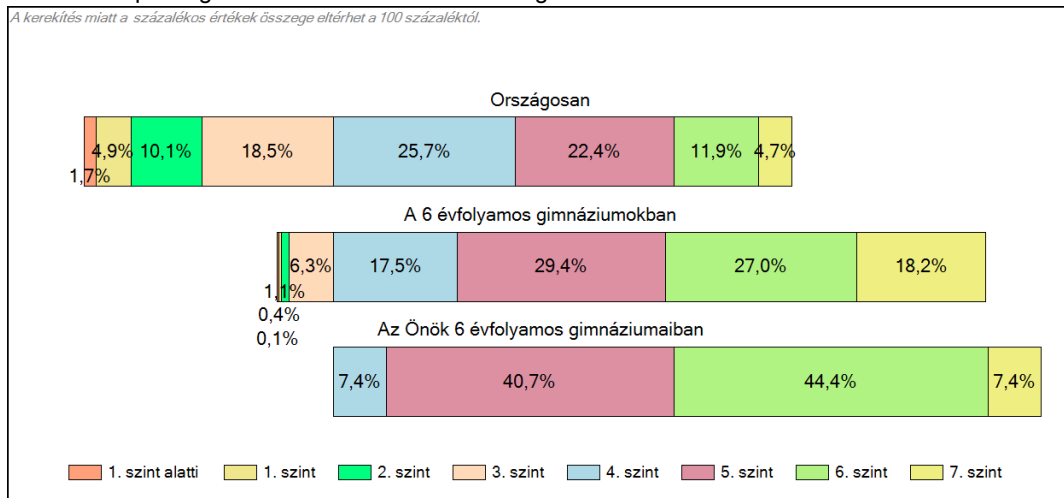
	Min. / 5-ös perc.	25-ös perc.	Átlag	(konf. int.)	75-ös perc.	Max. / 95-ös perc.
Az Önök intézményében	1494	1693	1773	(1754;1795)	1865	2106
Az Önök 6 évfolyamos gimnáziumaiban	1653	1784	1847	(1813;1890)	1905	2106
Az Önök 4 évfolyamos gimnáziumaiban	1494	1640	1738	(1710;1766)	1806	2073
Országosan	1269	1510	1645	(1644;1646)	1790	1978
Észak-Magyarország régiójában	1205	1439	1589	(1587;1592)	1745	1935
Miskolci járásban	1223	1492	1635	(1630;1640)	1789	1980
A 6 évfolyamos gimnáziumokban	1532	1710	1823	(1818;1828)	1943	2101
A 4 évfolyamos gimnáziumokban	1452	1628	1738	(1736;1740)	1854	2014
HÍD II. program szakiskoláiban	1049	1170	1276	(1268;1283)	1373	1554

1c Képességeloszlás

Az országos eloszlás, valamint a tanulók eredményei a 6 évfolyamos gimnáziumokban és az Önök 6 évfolyamos gimnáziumaiban

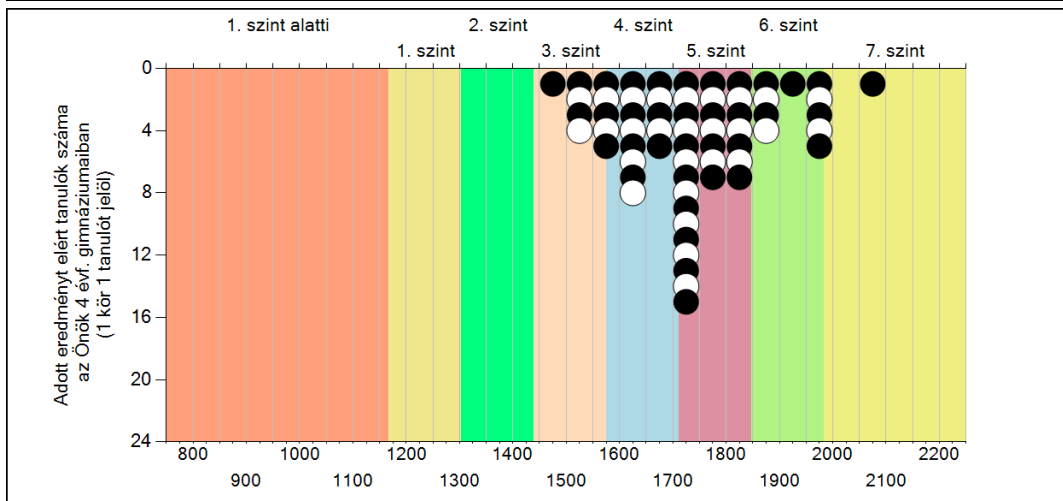
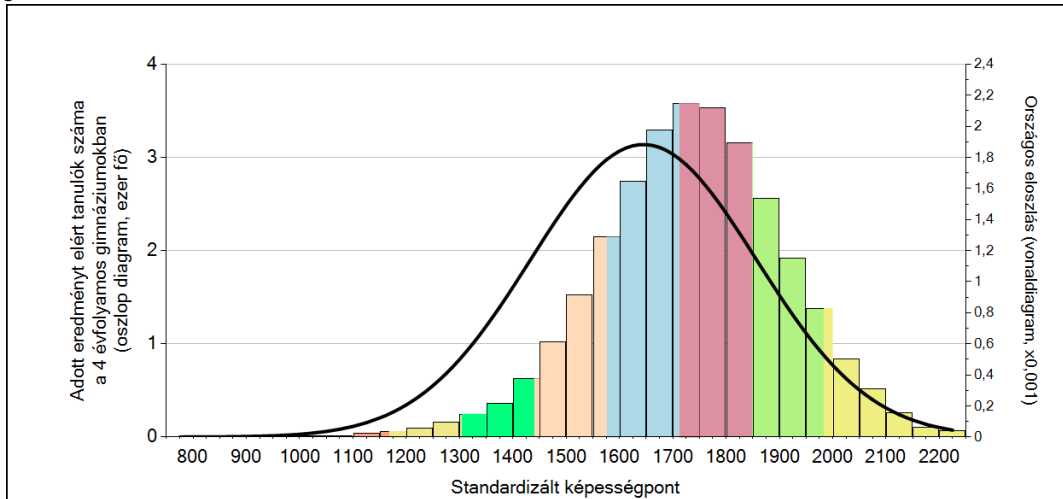


A tanulók képességszintek szerinti százalékos megoszlása

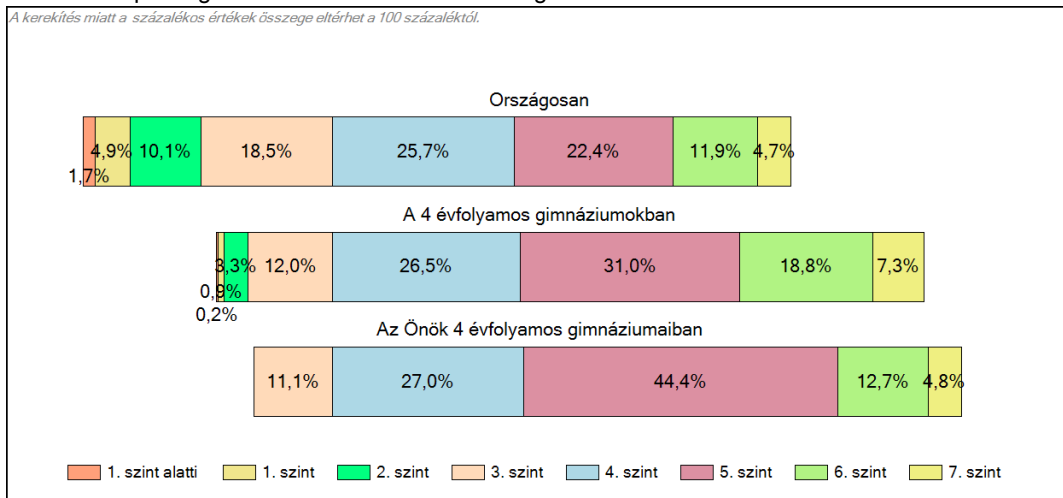


1c Képességeloszlás

Az országos eloszlás, valamint a tanulók eredményei a 4 évfolyamos gimnáziumokban és az Önök 4 évfolyamos gimnáziumaiban



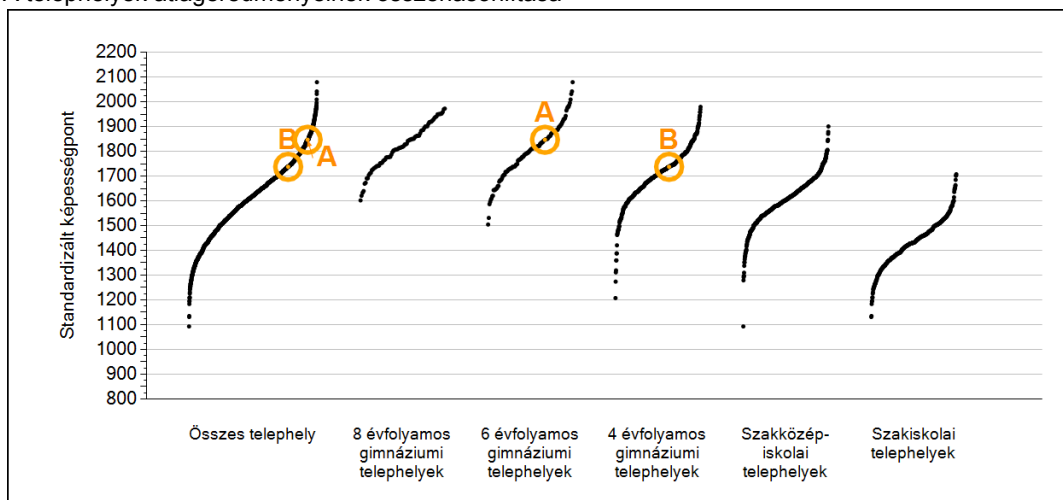
A tanulók képességszintek szerinti százalékos megoszlása



2a

Átlageredmények telephelyenként

A telephelyek átlageredményeinek összehasonlítása



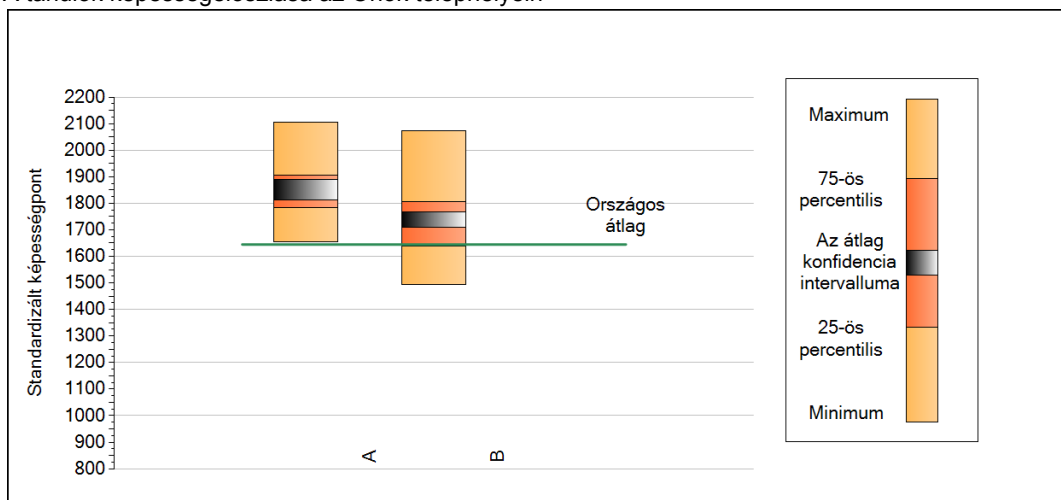
A tanulók képességeloszlása az Önök telephelyein

A telephely	1847 (1813;1890)
B telephely	1738 (1710;1766)

2b

A képességeloszlás néhány jellemzője telephelyenként

A tanulók képességeloszlása az Önök telephelyein



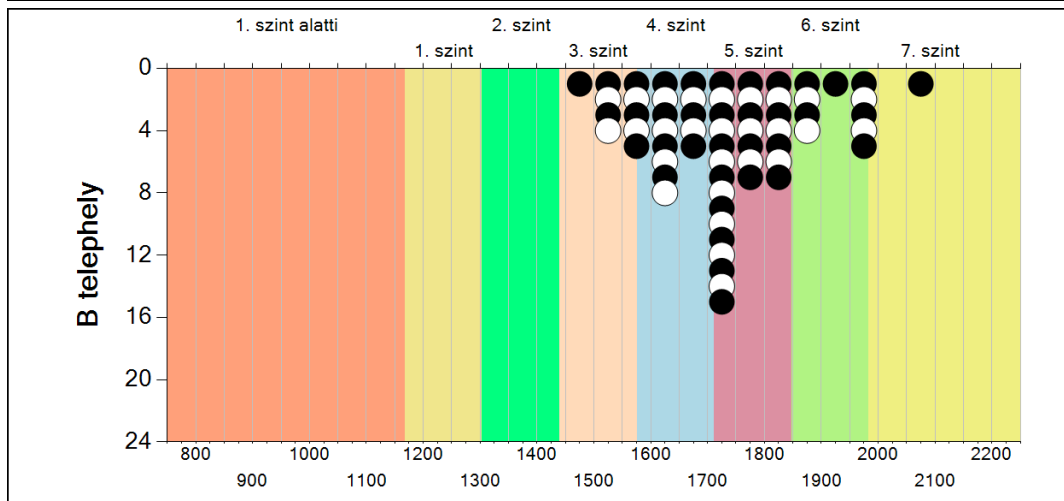
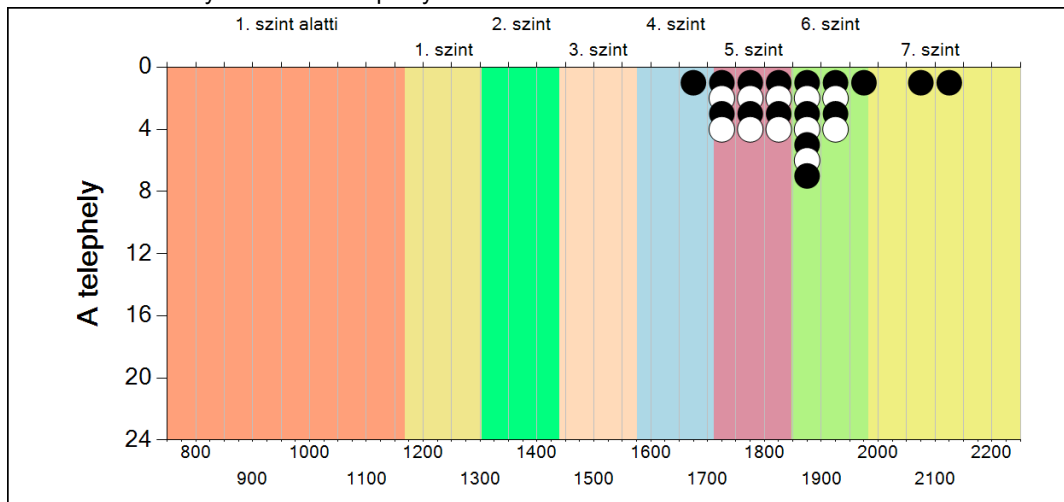
A tanulók képességeloszlása az Önök telephelyein

	Minimum	25 percent.	Átlag (konf. int.)	75 percent.	Maximum
A telephely	1653	1784	1847 (1813; 1890)	1905	2106
B telephely	1494	1640	1738 (1710; 1766)	1806	2073

2c

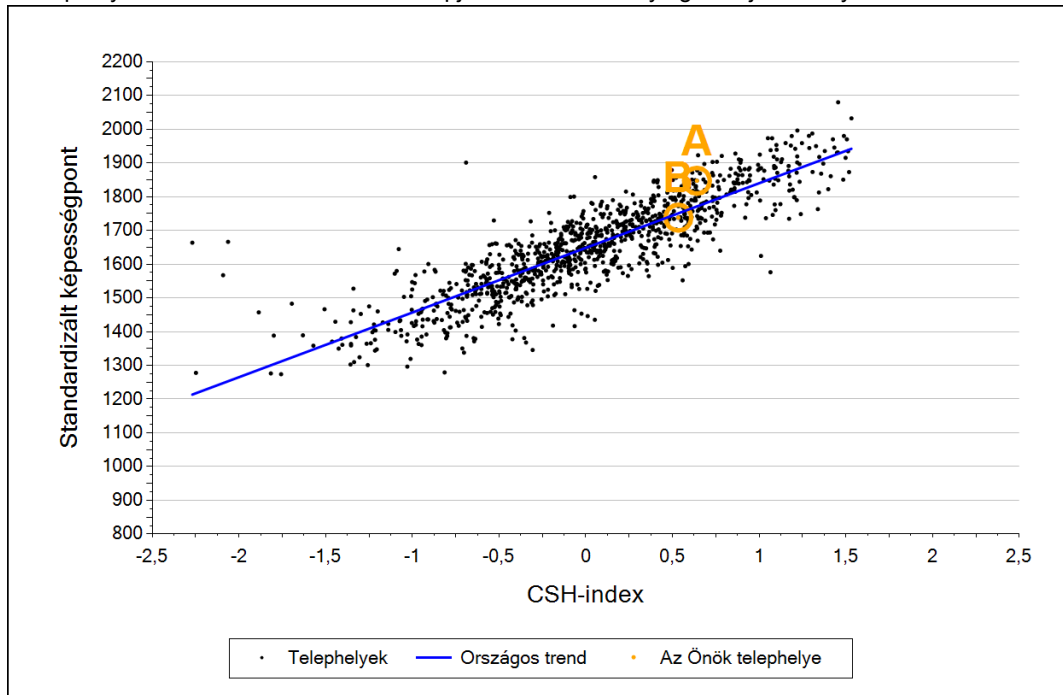
A képességeloszlás telephelyenként

A tanulók eredményei az Önök telephelyein



3a Átlageredmény a CSH-index tükrében telephelyenként*

A telephelyek tanulóinak a CSH-index alapján várható és tényleges teljesítménye



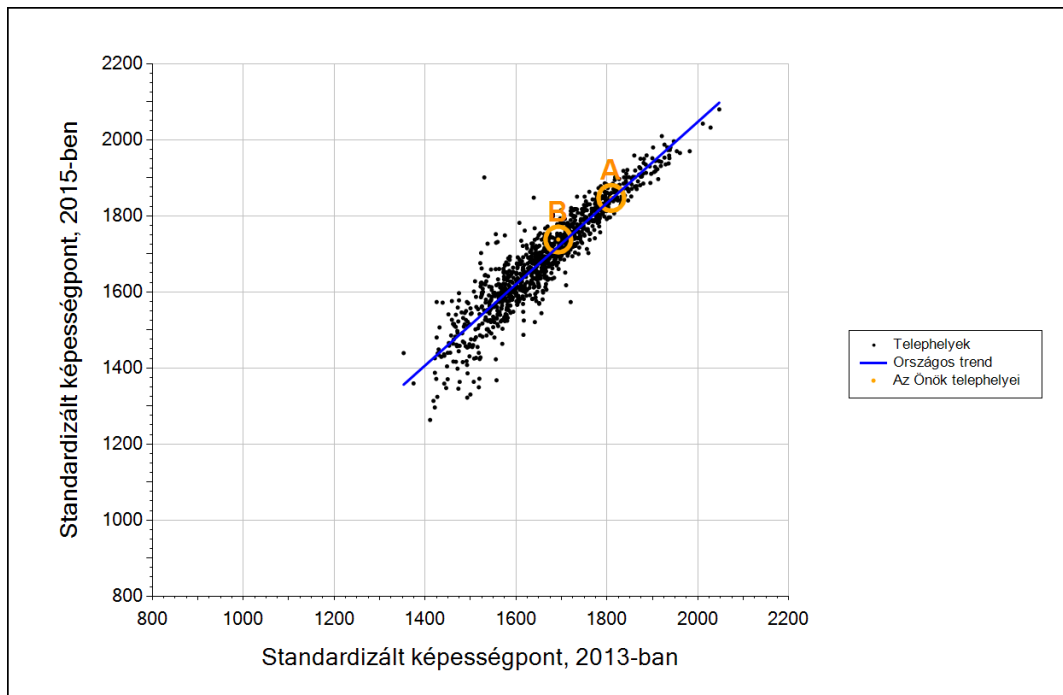
Telephelyeik eredménye a regressziós becslés alapján várható eredmény tükrében

A telephely	A telephely tényleges eredménye	1847	(1813;1890)
	Várható eredmény a tanulók átlagos CSH-indexe alapján	1771	
	(a tényleges eredmény ennél szignifikánsan jobb)		
B telephely	A telephely tényleges eredménye	1738	(1710;1766)
	Várható eredmény a tanulók átlagos CSH-indexe alapján	1750	
	(a tényleges eredmény ettől nem különbözik szignifikánsan)		

* Csak azok a telephelyek szerepelnek az ábrákon, amelyeken legalább a diákok kétharmadára és legalább tíz tanulóra kiszámítható a CSH-index, és a CSH-indexszel rendelkező diákok átlaga beleesik az összes diák képességátlagának konfidencia-intervallumába mindkét felmért terület esetében.

3b

Átlageredmény a tanulók korábbi eredményének tükrében telephelyenként*



Telephelyeik eredménye a regressziós becslés alapján várható eredmény tükrében

A telephely	Telephelyük 2015-ös átlageredménye	1847	(1813;1890)
	A telephely tanulóinak 2013-as átlageredménye	1810	(1772;1857)
	Várható eredmény az összes telephelyre illesztett regressziós egyenes alapján	1844	
	(a tényleges eredmény ettől nem különbözik szignifikánsan)		
B telephely	Telephelyük 2015-ös átlageredménye	1738	(1710;1766)
	A telephely tanulóinak 2013-as átlageredménye	1693	(1657;1736)
	Várható eredmény az összes telephelyre illesztett regressziós egyenes alapján	1719	
	(a tényleges eredmény ettől nem különbözik szignifikánsan)		

* Csak azok a telephelyek szerepelnek az ábrán, amelyek esetében legalább a tanulók kétharmada és legalább tíz tanuló megírta a két évvel korábbi mérést, és amelyeken a korábbi eredménnyel rendelkező diákok e mérésbeli átlaga beleesik az összes diák e mérésben elért képességátlagának konfidenciaintervallumába mindkét területen.

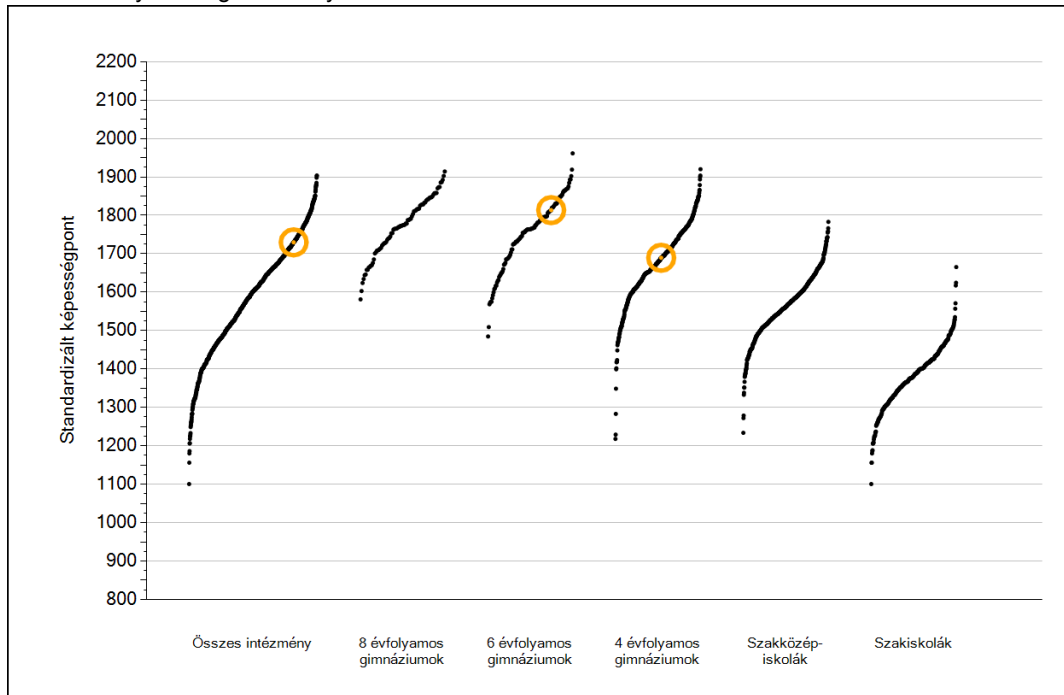


Szövegértés

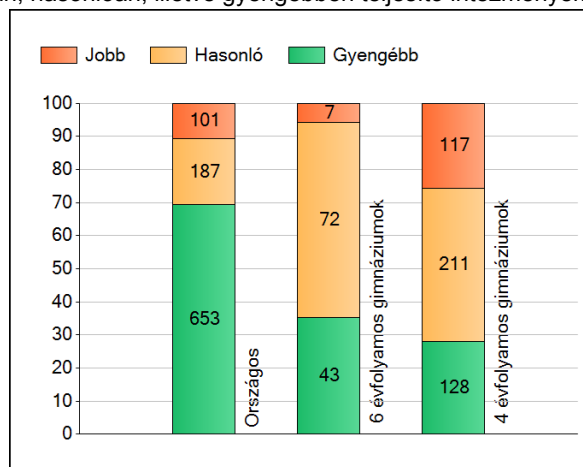
1a

Átlageredmények

Az intézmények átlageredményeinek összehasonlítása



A szignifikánsan jobban, hasonlóan, illetve gyengébben teljesítő intézmények száma és aránya (%)

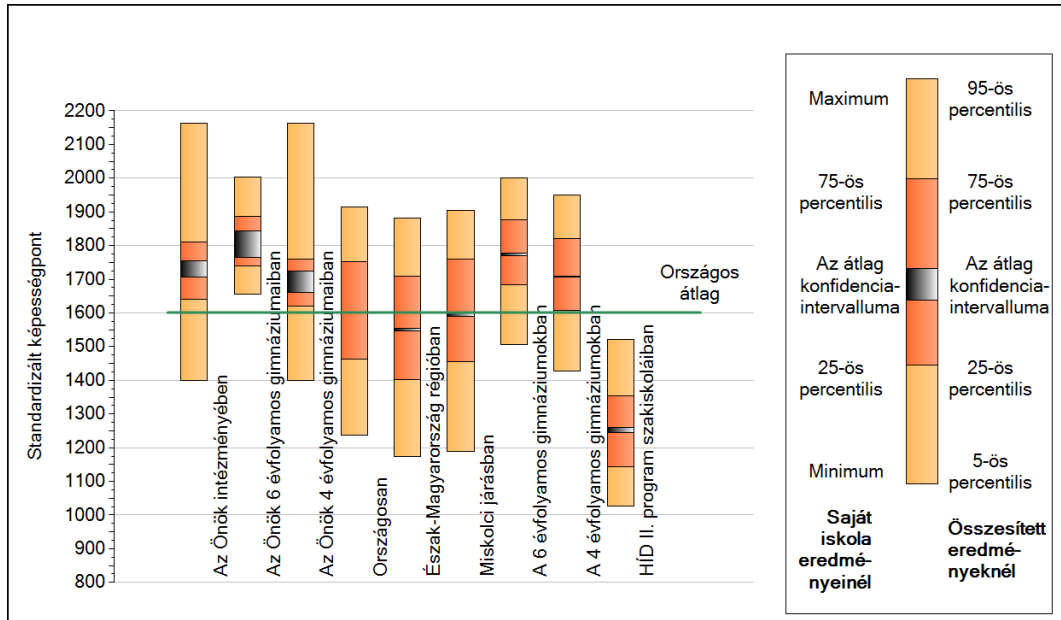


A tanulók átlageredménye és az átlag megbízhatósági tartománya (konfidencia-intervalluma)

Az Önök intézményében	1730 (1708;1754)
Az Önök 6 évfolyamos gimnáziumaiban	1814 (1765;1844)
Az Önök 4 évfolyamos gimnáziumaiban	1690 (1662;1723)
Országosan	1601 (1601;1602)
8 évfolyamos gimnáziumokban	1786 (1781;1790)
6 évfolyamos gimnáziumokban	1774 (1770;1779)
4 évfolyamos gimnáziumokban	1708 (1706;1709)
Szakközépiskolákban	1585 (1584;1587)
Szakiskolákban	1376 (1373;1378)
HÍD II. program szakiskoláiban	1252 (1244;1259)

1b A képességeloszlás néhány jellemzője

A tanulók képességeloszlása az Önök intézményében és azokban a részpopulációkban, amelyekbe Önök is tartoznak

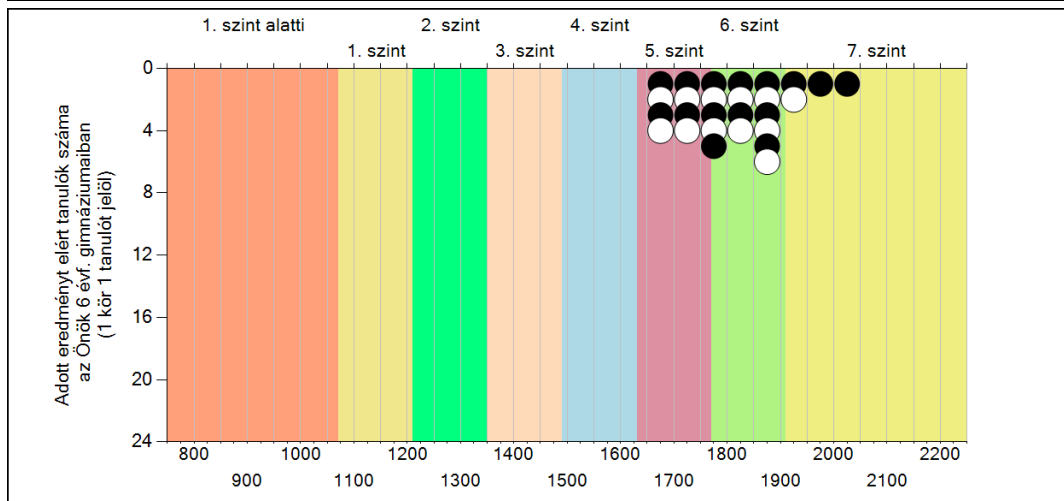
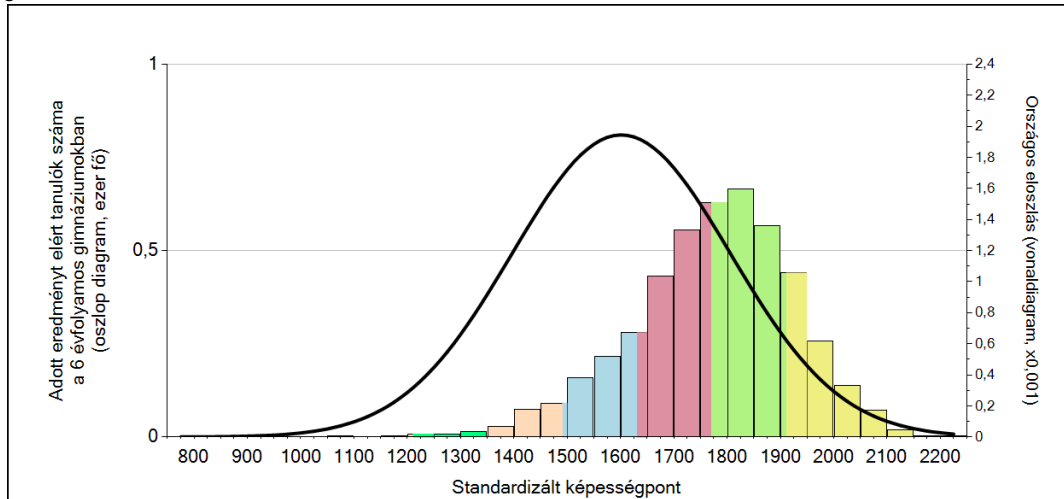


A tanulók képességeloszlása az egyes részpopulációkban

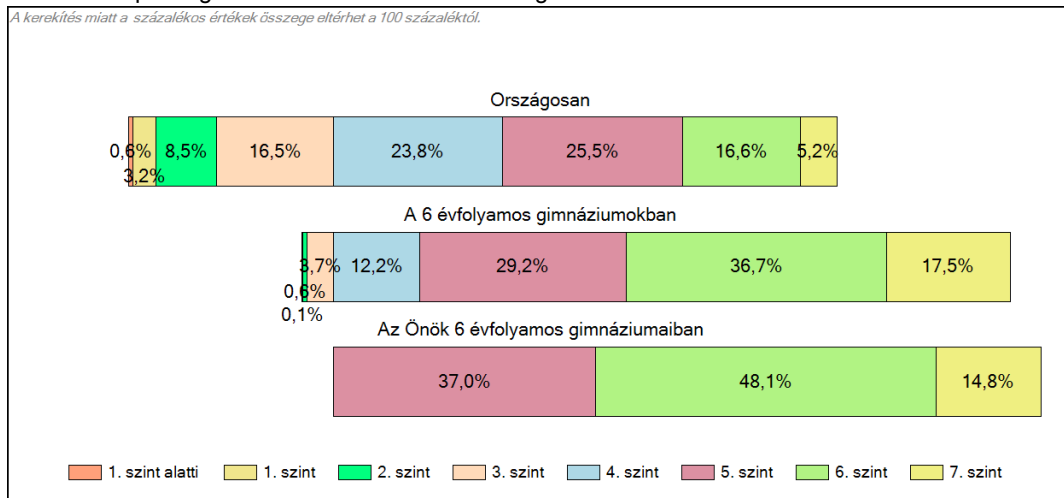
	Min. / 5-ös perc.	25-ös perc.	Átlag	(konf. int.)	75-ös perc.	Max. / 95-ös perc.
Az Önök intézményében	1398	1640	1730	(1708;1754)	1811	2164
Az Önök 6 évfolyamos gimnáziumaiban	1657	1740	1814	(1765;1844)	1886	2004
Az Önök 4 évfolyamos gimnáziumaiban	1398	1620	1690	(1662;1723)	1760	2164
Országosan	1238	1463	1601	(1601;1602)	1751	1914
Észak-Magyarország régiójában	1174	1401	1550	(1548;1553)	1710	1882
Miskolci járásban	1190	1456	1594	(1589;1599)	1760	1905
A 6 évfolyamos gimnáziumokban	1507	1685	1774	(1770;1779)	1876	2001
A 4 évfolyamos gimnáziumokban	1427	1608	1708	(1706;1709)	1820	1950
HÍD II. program szakiskoláiban	1027	1144	1252	(1244;1259)	1355	1522

1c Képességeloszlás

Az országos eloszlás, valamint a tanulók eredményei a 6 évfolyamos gimnáziumokban és az Önök 6 évfolyamos gimnáziumaiban

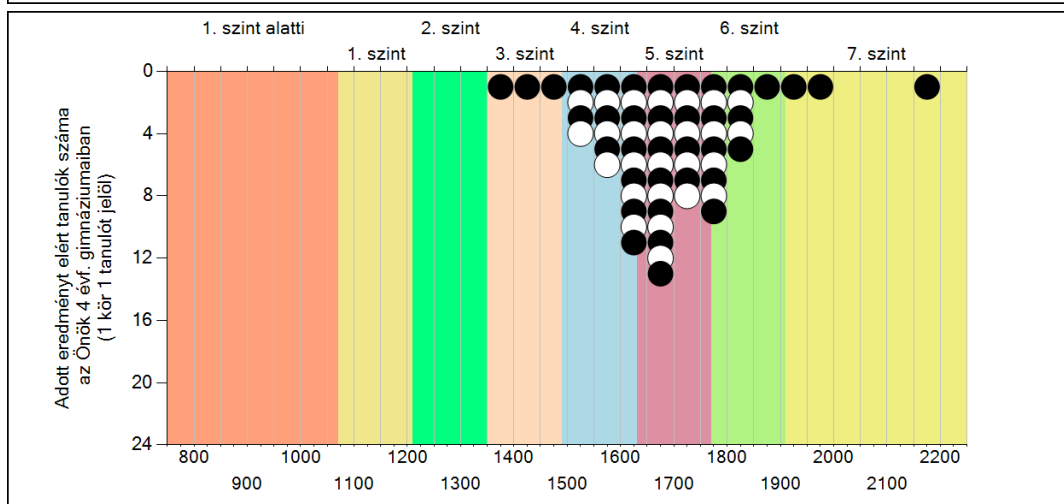
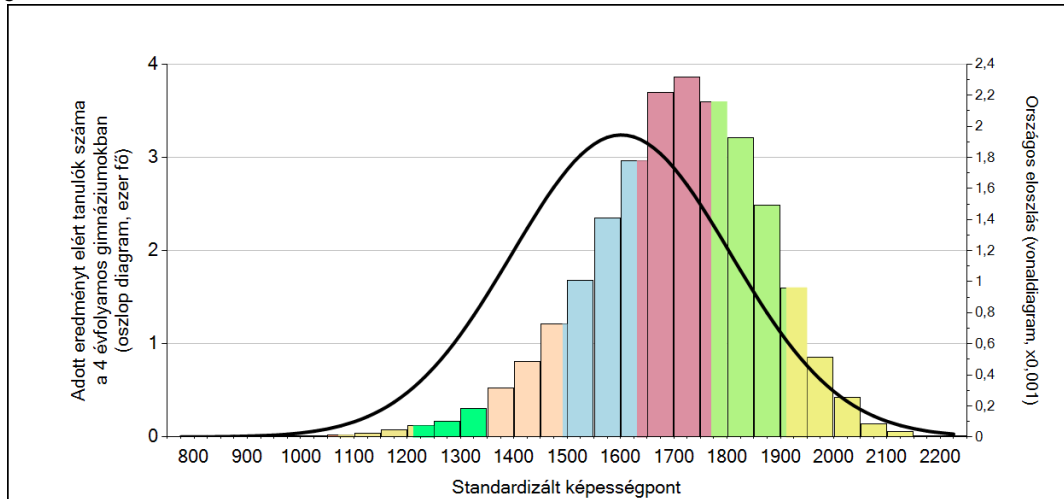


A tanulók képességszintek szerinti százalékos megoszlása

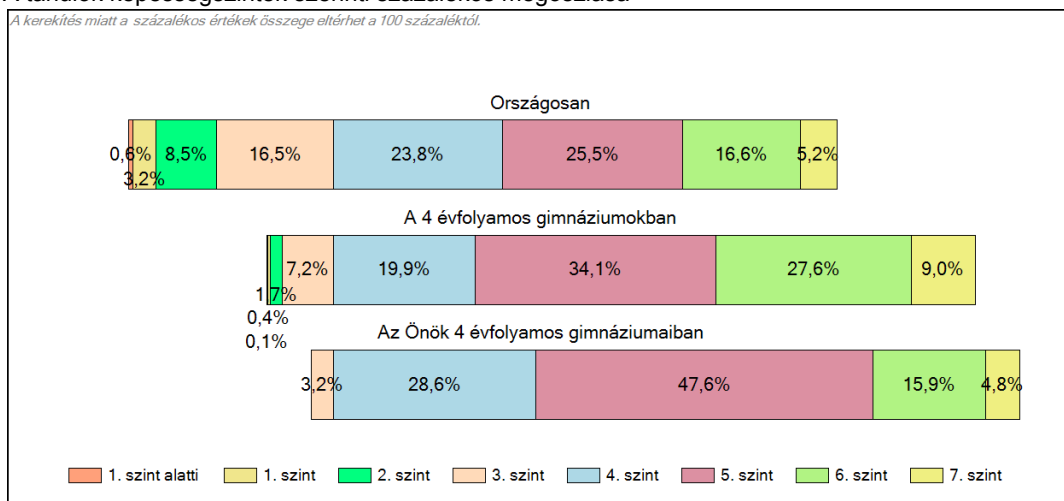


1c Képességeloszlás

Az országos eloszlás, valamint a tanulók eredményei a 4 évfolyamos gimnáziumokban és az Önök 4 évfolyamos gimnáziumaiban



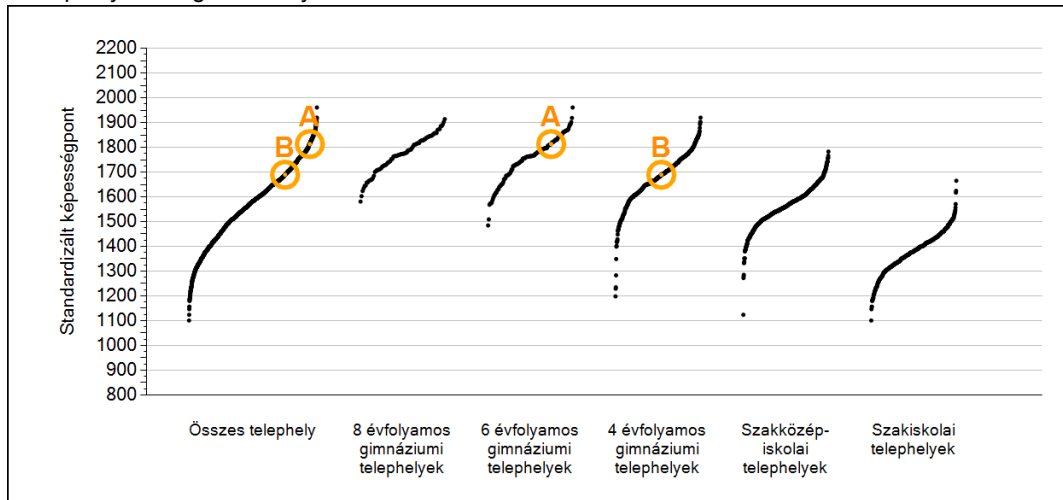
A tanulók képességszintek szerinti százalékos megoszlása



2a

Átlageredmények telephelyenként

A telephelyek átlageredményeinek összehasonlítása



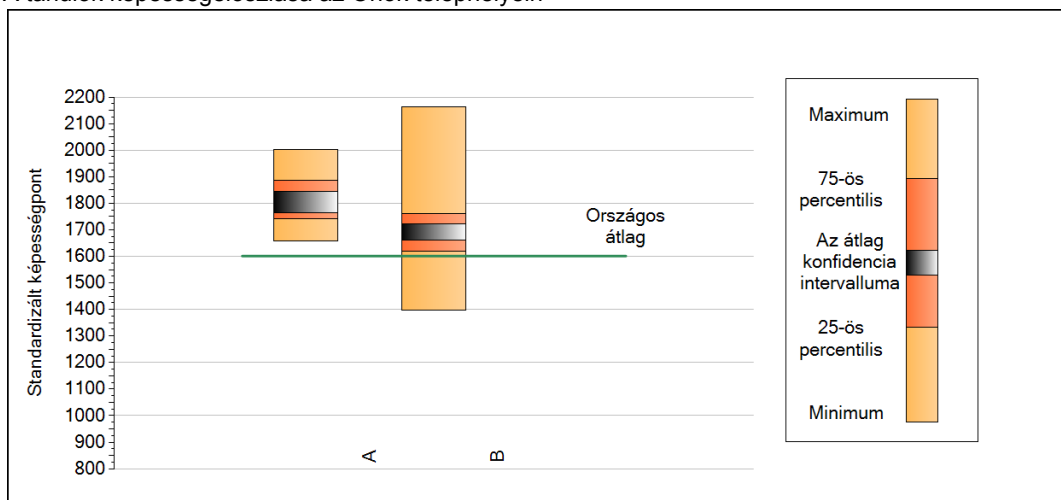
A tanulók képességeloszlása az Önök telephelyein

A telephely	1814 (1765;1844)
B telephely	1690 (1662;1723)

2b

A képességeloszlás néhány jellemzője telephelyenként

A tanulók képességeloszlása az Önök telephelyein



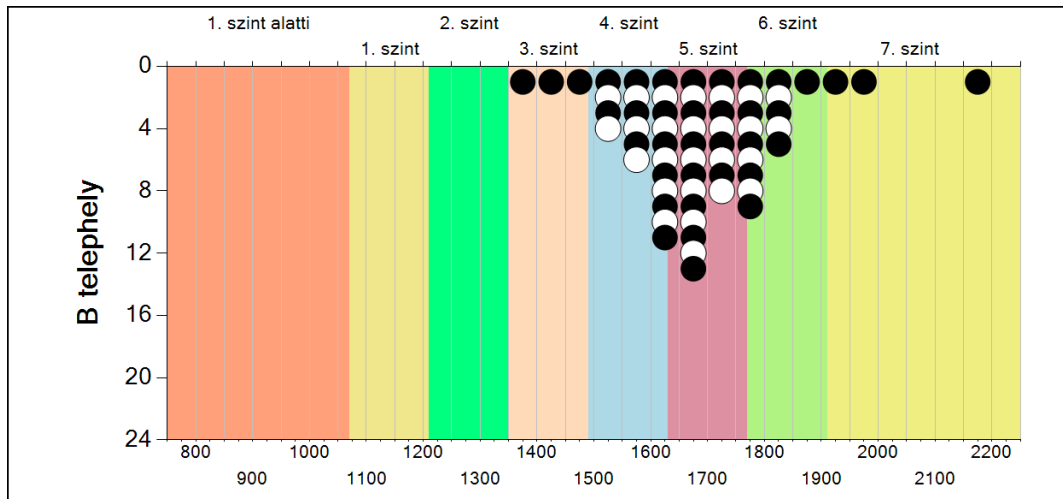
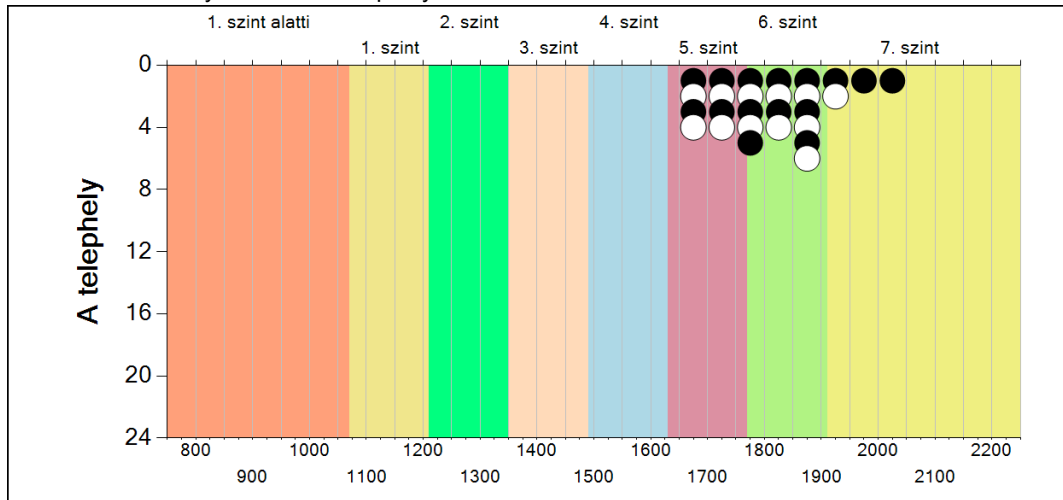
A tanulók képességeloszlása az Önök telephelyein

	Minimum	25 percent.	Átlag (konf. int.)	75 percent.	Maximum
A telephely	1657	1740	1814 (1765; 1844)	1886	2004
B telephely	1398	1620	1690 (1662; 1723)	1760	2164

2c

A képességeloszlás telephelyenként

A tanulók eredményei az Önök telephelyein

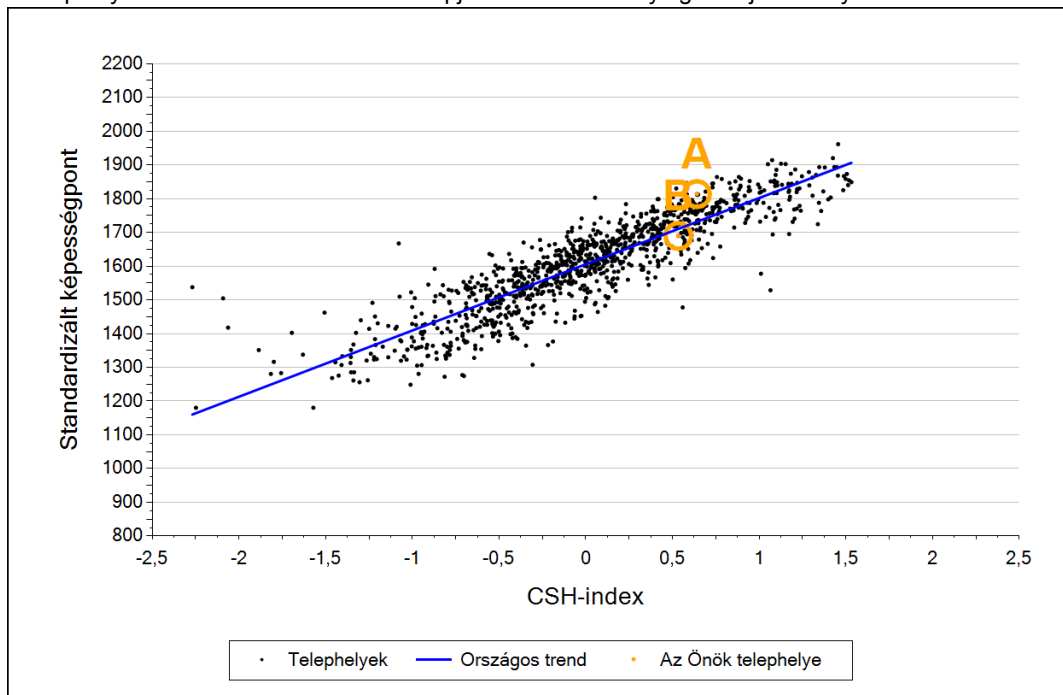


Szövegtetés

3a

Átlageredmény a CSH-index tükrében telephelyenként*

A telephelyek tanulóinak a CSH-index alapján várható és tényleges teljesítménye



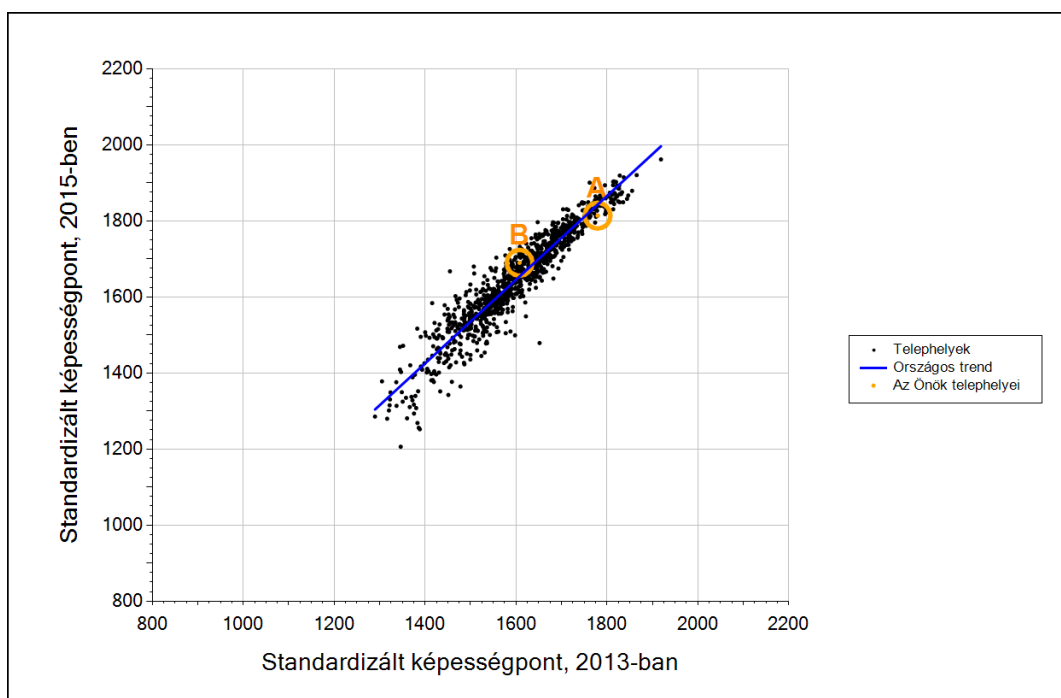
Telephelyeik eredménye a regressziós becslés alapján várható eredmény tükrében

A telephely	A telephely tényleges eredménye	1814	(1765;1844)
	Várható eredmény a tanulók átlagos CSH-indexe alapján (a tényleges eredmény ennél szignifikánsan jobb)	1731	
B telephely	A telephely tényleges eredménye	1690	(1662;1723)
	Várható eredmény a tanulók átlagos CSH-indexe alapján (a tényleges eredmény ettől nem különbözik szignifikánsan)	1710	

* Csak azok a telephelyek szerepelnek az ábrákon, amelyeken legalább a diákok kétharmadára és legalább tíz tanulóra kiszámítható a CSH-index, és a CSH-indexszel rendelkező diákok átlaga beleesik az összes diák képességátlagának konfidencia-intervallumába mindkét felmért terület esetében.

3b

Átlageredmény a tanulók korábbi eredményének tükrében telephelyenként*



Telephelyeik eredménye a regressziós becslés alapján várható eredmény tükrében

A telephely	Telephelyük 2015-ös átlageredménye	1814	(1765;1844)
	A telephely tanulóinak 2013-as átlageredménye	1779	(1737;1821)
	Várható eredmény az összes telephelyre illesztett regressziós egyenes alapján (a tényleges eredmény ettől nem különbözik szignifikánsan)	1843	
B telephely	Telephelyük 2015-ös átlageredménye	1690	(1662;1723)
	A telephely tanulóinak 2013-as átlageredménye	1608	(1576;1644)
	Várható eredmény az összes telephelyre illesztett regressziós egyenes alapján (a tényleges eredmény ettől nem különbözik szignifikánsan)	1654	

* Csak azok a telephelyek szerepelnek az ábrán, amelyek esetében legalább a tanulók kétharmada és legalább tíz tanuló megírta a két évvel korábbi mérést, és amelyeken a korábbi eredménnyel rendelkező diákok e mérésbeli átlaga beleesik az összes diák e mérésben elért képességátlagának konfidenciaintervallumába mindkét területen.