



---

# FIT-jelentés :: 2012

## Intézményi jelentés

10. évfolyam

### Diósgyőri Gimnázium

3534 Miskolc, Kiss tábornok u. 42.

OM azonosító: 029262



EMBERI ERŐFORRÁSOK  
MINISZTERIUMA

● KÖZOKTATÁSI HIVATAL



Közoktatási Mérési  
Értékelési Osztály

## Létszám adatok

### A telephelyek kódtáblázata

A	001 - Diósgyőri Gimnázium (6 évfolyamos gimnázium) (3534 Miskolc, Kiss táborkok u. 42.)
B	001 - Diósgyőri Gimnázium (4 évfolyamos gimnázium) (3534 Miskolc, Kiss táborkok u. 42.)

### Az intézmény létszámadatai a 10. évfolyamon

A telephely kódja	Képzési típus	Tanulók száma						
		Összesen	SNI tanulók	Mentesült tanulók	BTMN tanulók	HHH tanulók	Jelentésre jogosult tanulók	A jelentésben szereplők
A	6 évfolyamos gimnázium	37	1	0	0	0	37	35
B	4 évfolyamos gimnázium	83	0	0	1	0	83	80
<b>Összesen</b>		<b>120</b>	<b>1</b>	<b>0</b>	<b>1</b>	<b>0</b>	<b>120</b>	<b>115</b>

### A korábbi mérésekben eredménnyel rendelkezőkre vonatkozó létszám adatok

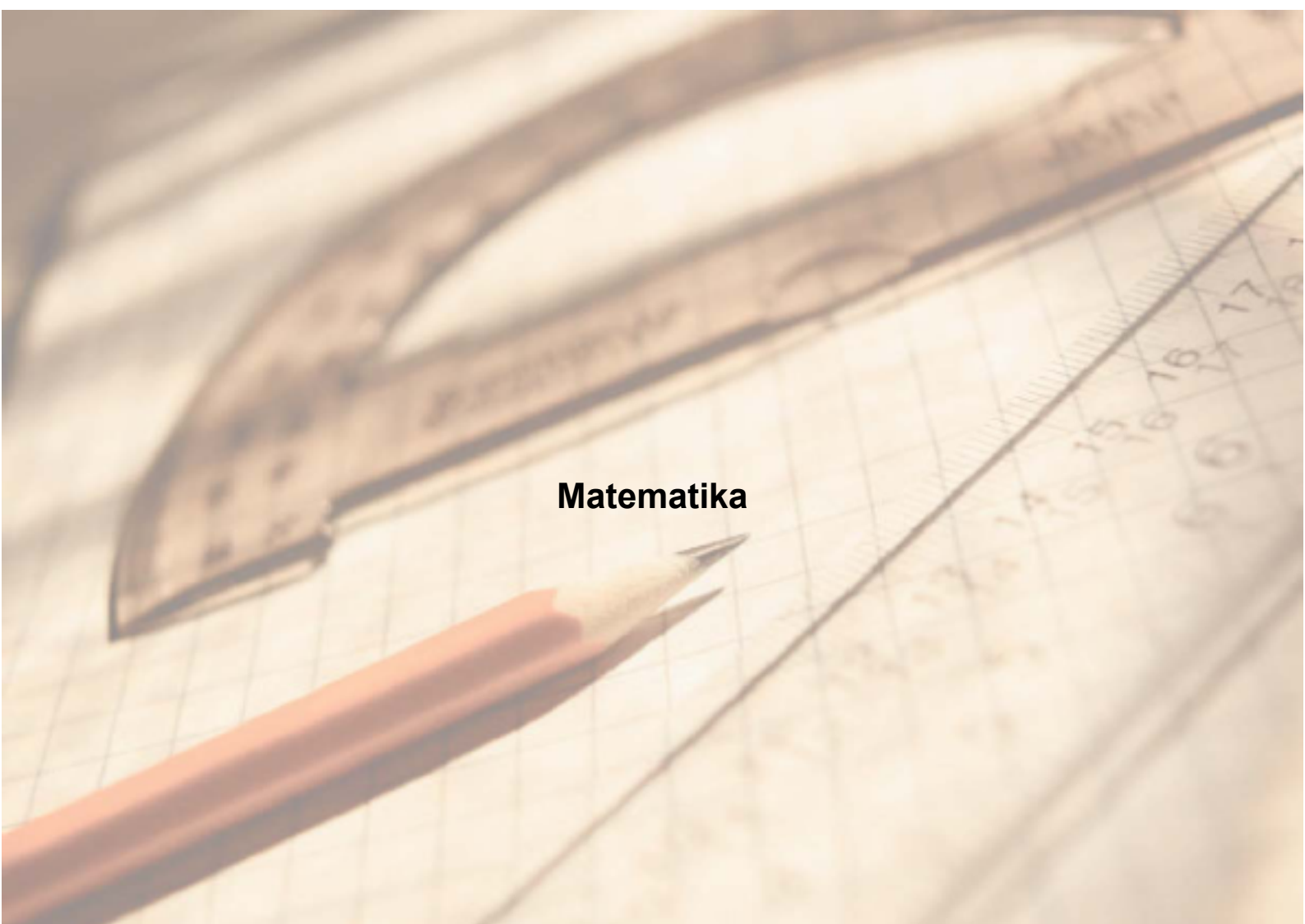
A telephely kódja	Képzési típus	Tanulók száma		A telephelynek van-e az előzetes eredmény alapján becsült várható eredménye?
		Ebben a jelentésben szereplők (előző táblázat utolsó oszlopa)	Ebből a 2010-es mérésben eredménnyel rendelkeznek	
A	6 évfolyamos gimnázium	35	32	Van
B	4 évfolyamos gimnázium	80	73	Van
<b>Összesen</b>		<b>115</b>	<b>105</b>	

### A Tanulói háttérkérdőívre és a családháttér-indexre vonatkozó létszám adatok

A telephely kódja	Képzési típus	Tanulók száma			A telephelynek van-e CSH-indexe?
		Jelentésre jogosultak	Tanulói kérdőívet kitöltötte	Van CSH-indexe	
A	6 évfolyamos gimnázium	37	35	33	Van
B	4 évfolyamos gimnázium	83	80	76	Van
<b>Összesen</b>		<b>120</b>	<b>115</b>	<b>109</b>	

### Az intézmény jelentésre jogosult tanulóinak előző év végi matematikajegye

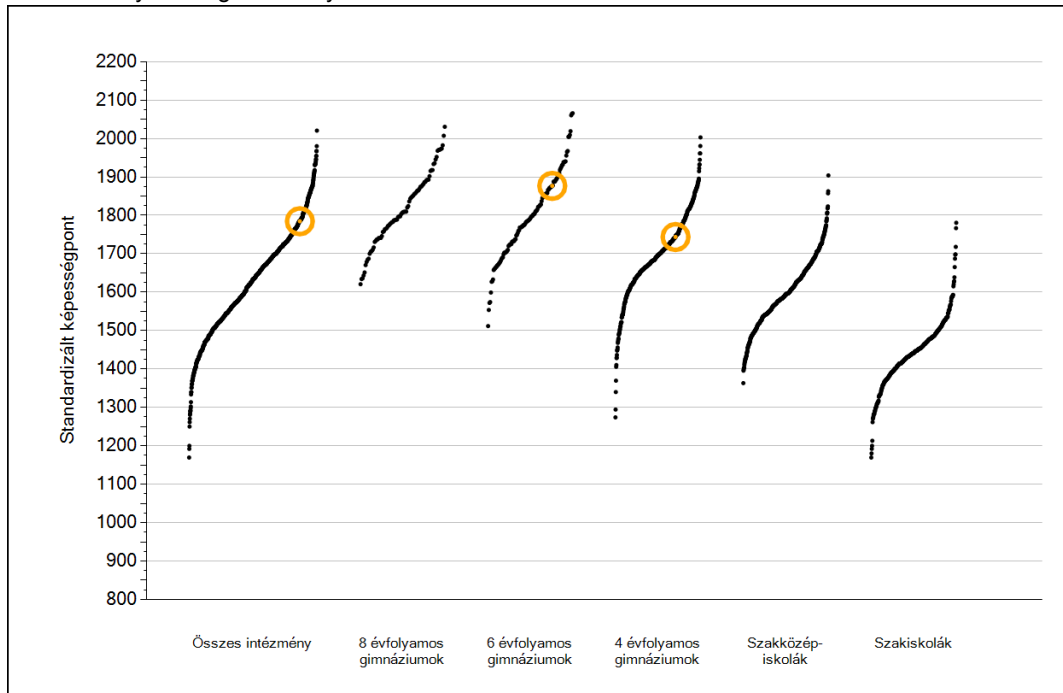
A telephely kódja	Képzési típus	Szerepel-e a jelentésben?	Előző év végi matematikajegy					Összesen	
			-	1	2	3	4		5
A	6 évfolyamos gimnázium	Jelentésben szereplők	0	0	8	9	13	5	35
		Jelentésben nem szereplők	0	0	1	0	1	0	2
B	4 évfolyamos gimnázium	Jelentésben szereplők	0	0	23	27	23	7	80
		Jelentésben nem szereplők	0	0	1	1	1	0	3
<b>Összesen</b>		<b>Jelentésben szereplők</b>	<b>0</b>	<b>0</b>	<b>31</b>	<b>36</b>	<b>36</b>	<b>12</b>	<b>115</b>
		<b>Jelentésben nem szereplők</b>	<b>0</b>	<b>0</b>	<b>2</b>	<b>1</b>	<b>2</b>	<b>0</b>	<b>5</b>



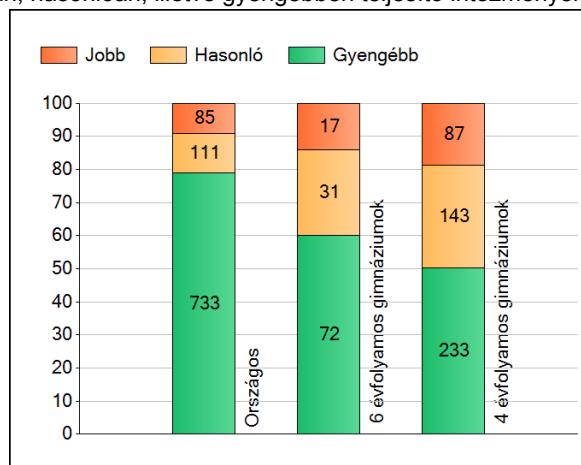
**Matematika**

## 1a Átlageredmények

Az intézmények átlageredményeinek összehasonlítása



A szignifikánsan jobban, hasonlóan, illetve gyengébben teljesítő intézmények száma és aránya (%)

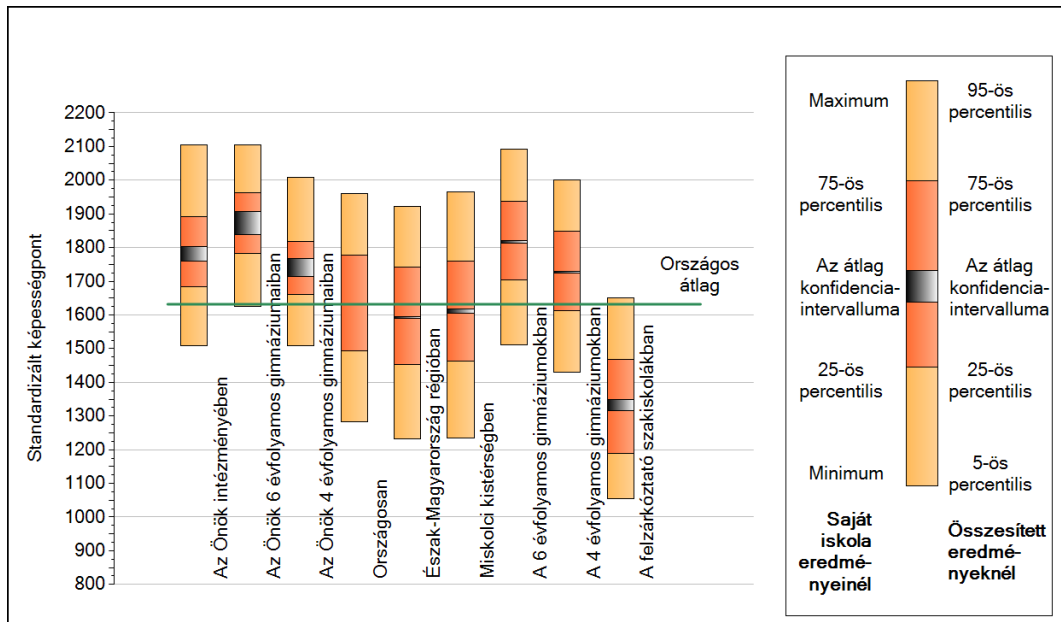


A tanulók átlageredménye és az átlag megbízhatósági tartománya (konfidencia-intervalluma)

<b>Az Önök intézményében</b>	<b>1785 (1759;1803)</b>
<b>Az Önök 6 évfolyamos gimnáziumaiban</b>	<b>1877 (1838;1907)</b>
<b>Az Önök 4 évfolyamos gimnáziumaiban</b>	<b>1744 (1714;1768)</b>
Országosan	1632 (1631;1633)
8 évfolyamos gimnáziumokban	1830 (1824;1834)
6 évfolyamos gimnáziumokban	1816 (1812;1820)
4 évfolyamos gimnáziumokban	1727 (1725;1728)
Szakközépiskolákban	1616 (1615;1618)
Szakiskolákban	1441 (1438;1443)
Felzárkóztató szakiskolákban	1333 (1316;1349)

## 1b A képességeloszlás néhány jellemzője

A tanulók képességeloszlása az Önök intézményében és azokban a részpopulációkban, amelyekbe Önök is tartoznak

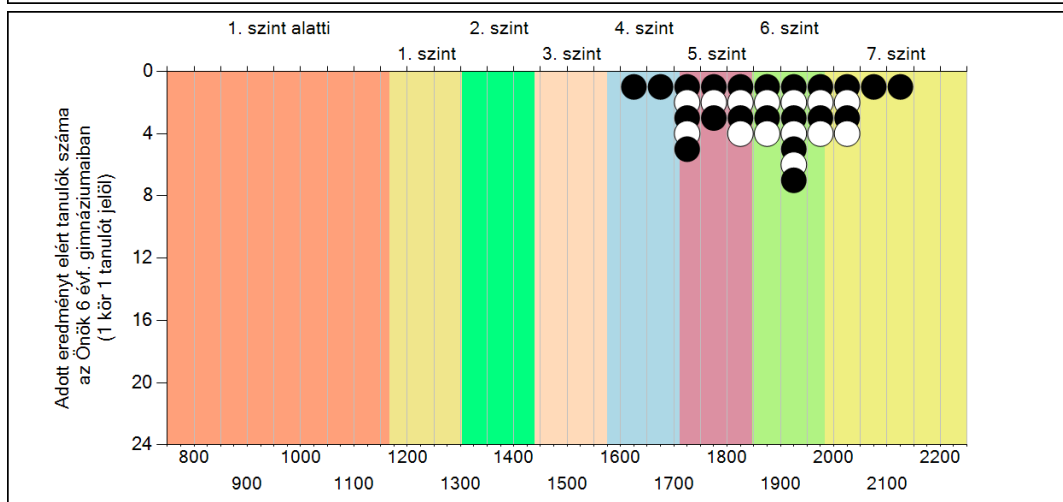
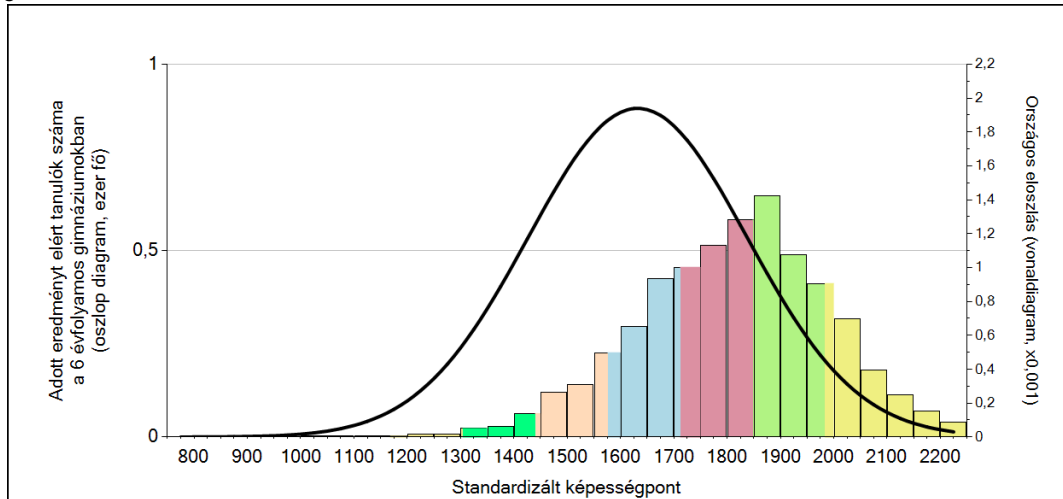


A tanulók képességeloszlása az egyes részpopulációkban

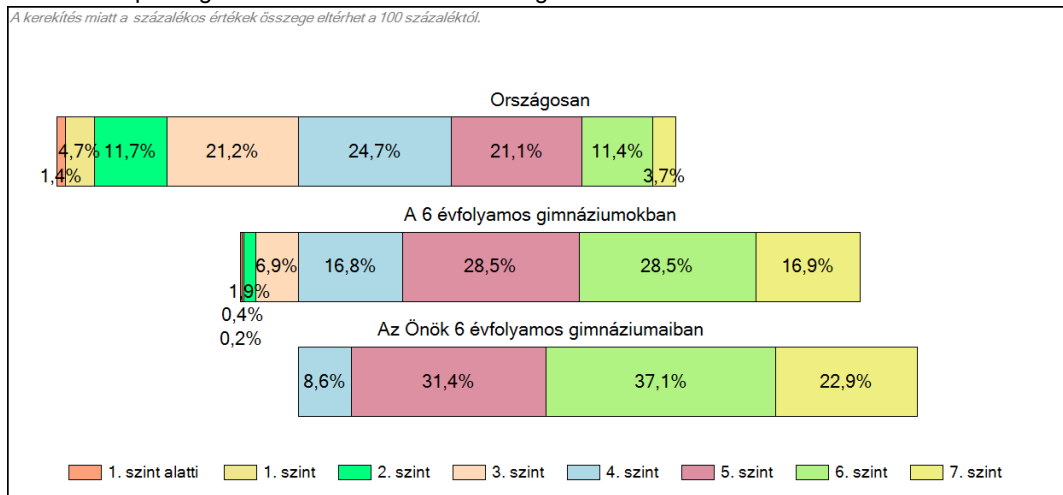
	Min. / 5-ös perc.	25-ös perc.	Átlag	(konf. int.)	75-ös perc.	Max. / 95-ös perc.
<b>Az Önök intézményében</b>	<b>1508</b>	<b>1683</b>	<b>1785</b>	<b>(1759;1803)</b>	<b>1892</b>	<b>2104</b>
<b>Az Önök 6 évfolyamos gimnáziumaiban</b>	<b>1625</b>	<b>1784</b>	<b>1877</b>	<b>(1838;1907)</b>	<b>1963</b>	<b>2104</b>
<b>Az Önök 4 évfolyamos gimnáziumaiban</b>	<b>1508</b>	<b>1661</b>	<b>1744</b>	<b>(1714;1768)</b>	<b>1819</b>	<b>2010</b>
Országosan	1282	1492	1632	(1631;1633)	1777	1960
Észak-Magyarország régióban	1232	1452	1593	(1590;1596)	1742	1922
Miskolci kistérségben	1236	1464	1611	(1606;1617)	1760	1964
A 6 évfolyamos gimnáziumokban	1512	1705	1816	(1812;1820)	1937	2092
A 4 évfolyamos gimnáziumokban	1430	1614	1727	(1725;1728)	1848	2000
A felzárkóztató szakiskolákban	1055	1188	1333	(1316;1349)	1467	1651

## 1c Képességeloszlás

Az országos eloszlás, valamint a tanulók eredményei a 6 évfolyamos gimnáziumokban és az Önök 6 évfolyamos gimnáziumaiban

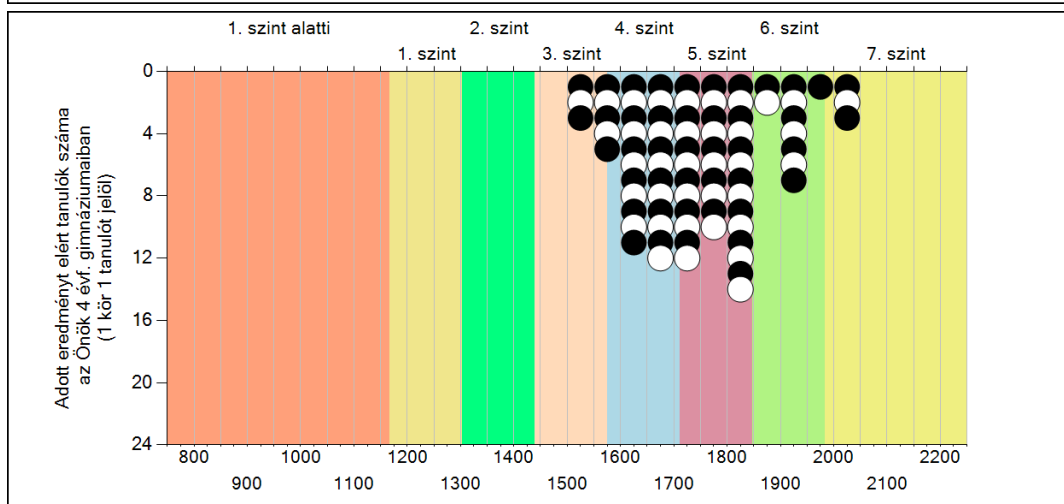
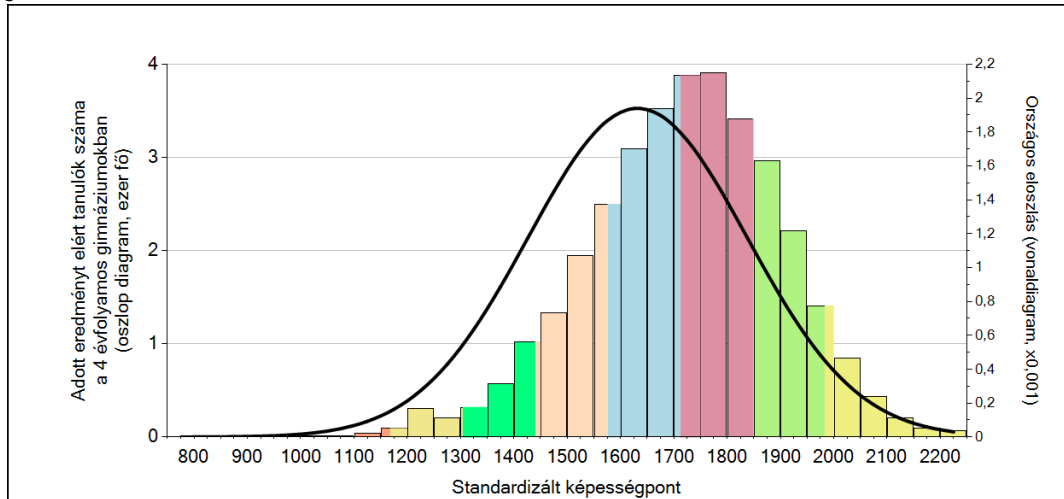


A tanulók képességszintek szerinti százalékos megoszlása

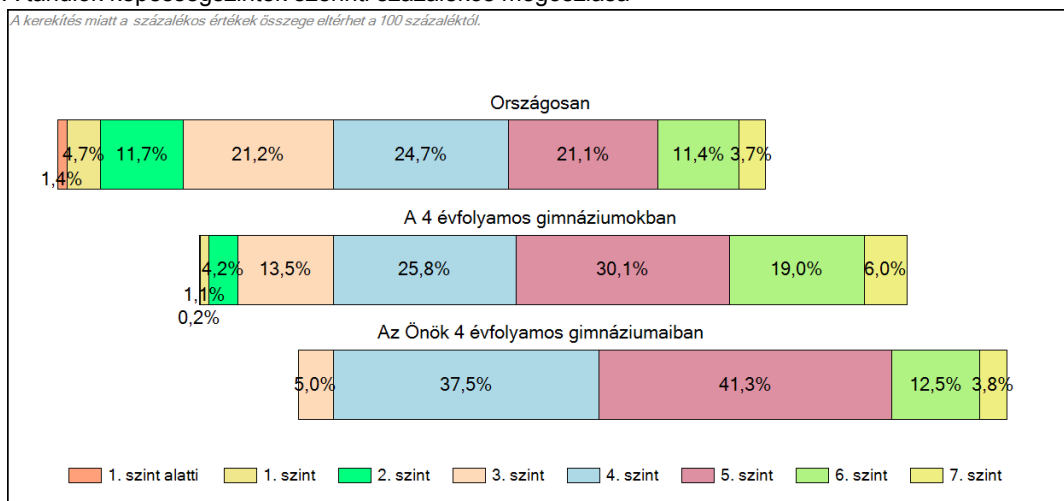


## 1c Képességeloszlás

Az országos eloszlás, valamint a tanulók eredményei a 4 évfolyamos gimnáziumokban és az Önök 4 évfolyamos gimnáziumaiban



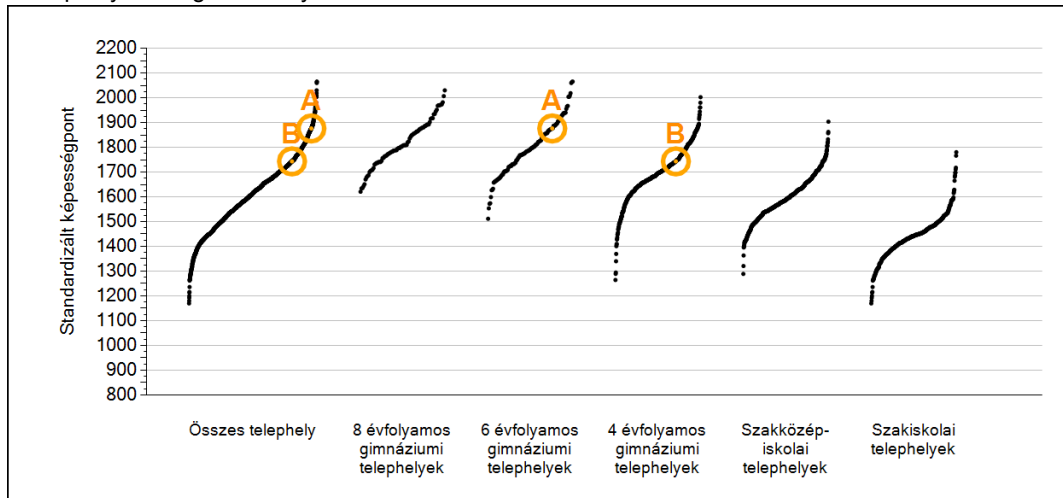
A tanulók képességszintek szerinti százalékos megoszlása



2a

## Átlageredmények telephelyenként

A telephelyek átlageredményeinek összehasonlítása



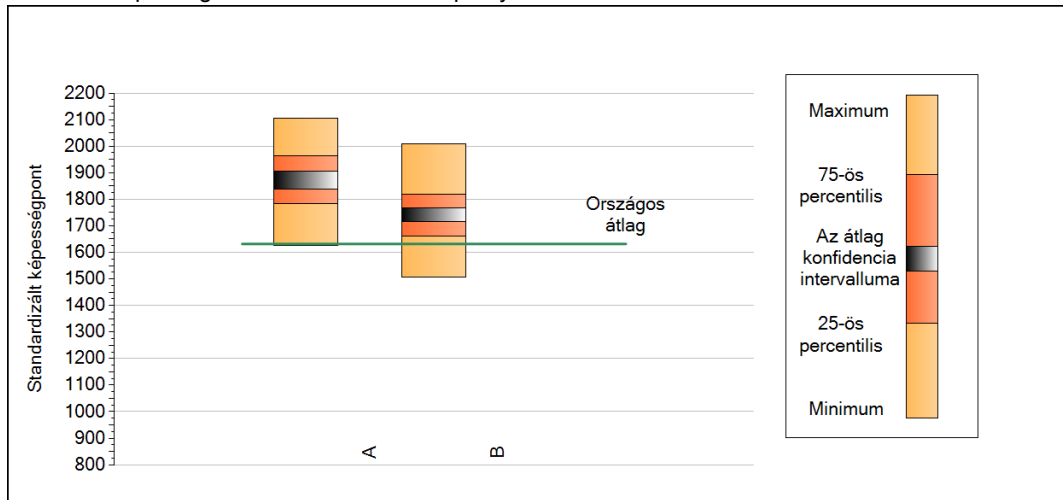
A tanulók képességeloszlása az Önök telephelyein

A telephely	1877 (1838;1907)
B telephely	1744 (1714;1768)

2b

## A képességeloszlás néhány jellemzője telephelyenként

A tanulók képességeloszlása az Önök telephelyein

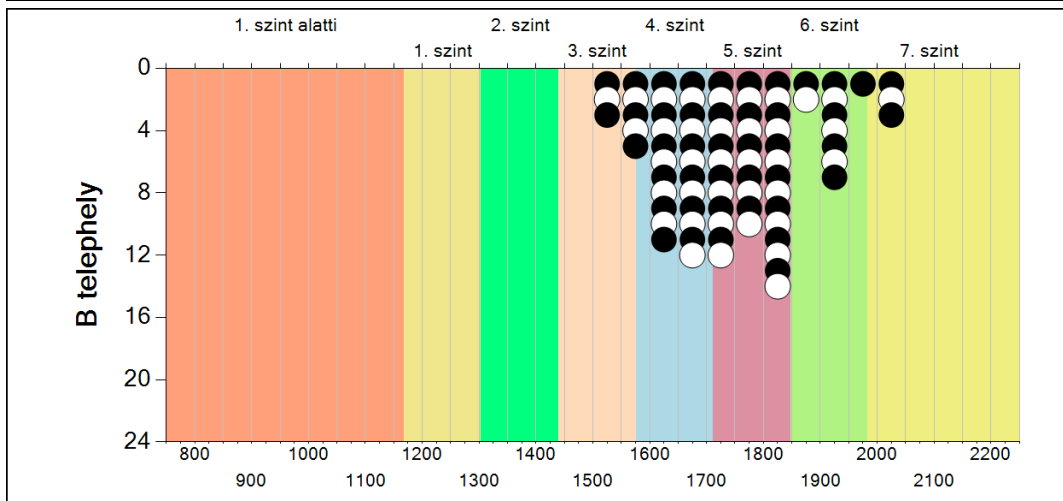
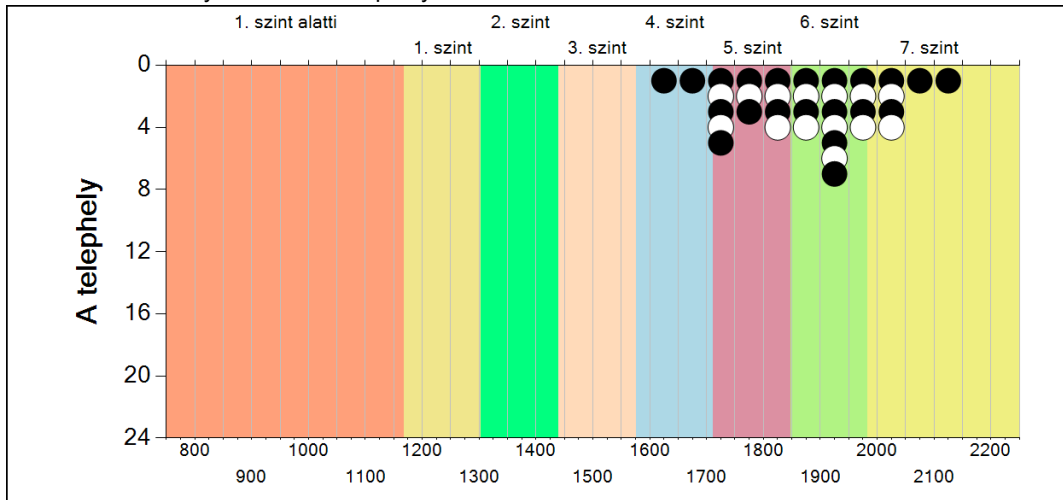


A tanulók képességeloszlása az Önök telephelyein

	Minimum	25 percent.	Átlag (konf. int.)	75 percent.	Maximum
<b>A telephely</b>	1625	1784	1877 (1838; 1907)	1963	2104
<b>B telephely</b>	1508	1661	1744 (1714; 1768)	1819	2010

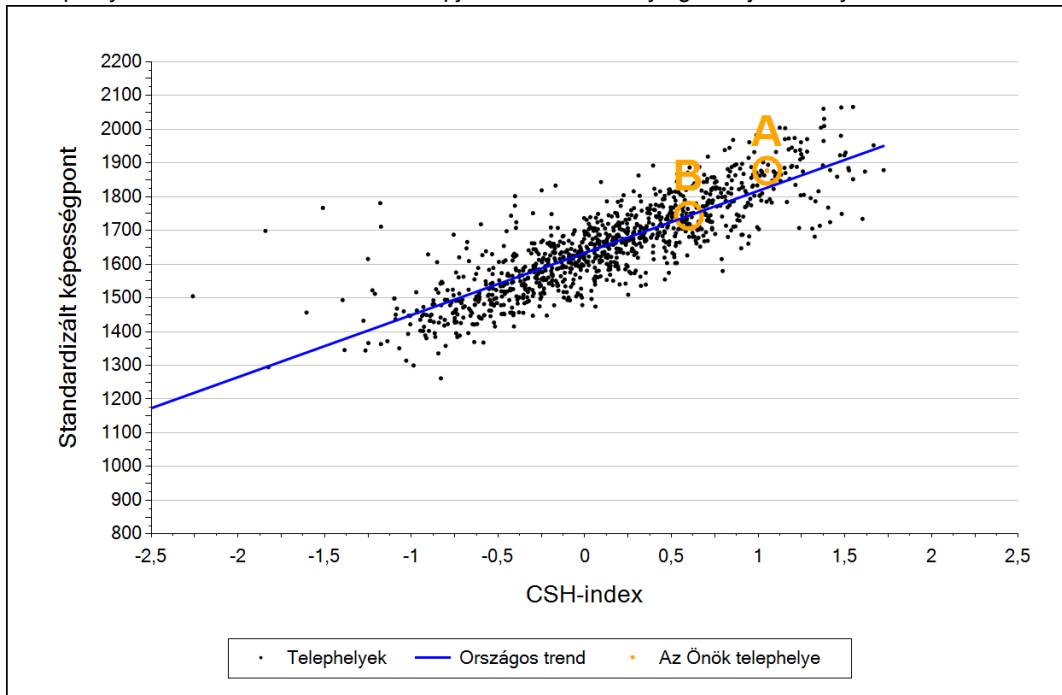
**2c A képességeloszlás telephelyenként**

A tanulók eredményei az Önök telephelyein



### 3a Átlageredmény a CSH-index tükrében telephelyenként\*

A telephelyek tanulóinak a CSH-index alapján várható és tényleges teljesítménye



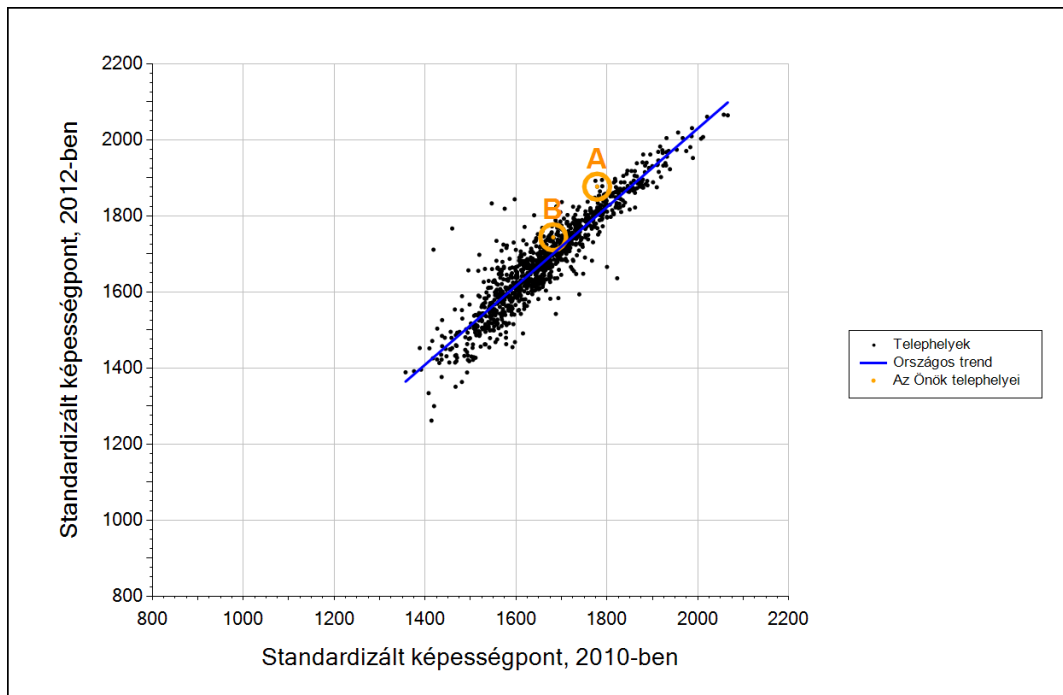
Telephelyeik eredménye a regressziós becslés alapján várható eredmény tükrében

A telephely	A telephely tényleges eredménye	1877	(1838;1907)
	Várható eredmény a tanulók átlagos CSH-indexe alapján	1826	
	(a tényleges eredmény ennél szignifikánsan jobb)		
B telephely	A telephely tényleges eredménye	1744	(1714;1768)
	Várható eredmény a tanulók átlagos CSH-indexe alapján	1743	
	(a tényleges eredmény ettől nem különbözik szignifikánsan)		

\* Csak azok a telephelyek szerepelnek az ábrákon, amelyeken legalább a diákok kétharmadára és legalább tíz tanulóra kiszámítható a CSH-index, és a CSH-indexszel rendelkező diákok átlaga beleesik az összes diák képességátlagának konfidencia-intervallumába mindkét felmért terület esetében.

3b

## Átlageredmény a tanulók korábbi eredményének tükrében telephelyenként



Telephelyeik eredménye a regressziós becslés alapján várható eredmény tükrében

A telephely	Telephelyük 2012-es átlageredménye	1877	(1838;1907)
	A telephely tanulóinak 2010-es átlageredménye	1778	(1730;1817)
	Várható eredmény az összes telephelyre illesztett regressziós egyenes alapján	1800	
	(a tényleges eredmény ennél szignifikánsan jobb)		
B telephely	Telephelyük 2012-es átlageredménye	1744	(1714;1768)
	A telephely tanulóinak 2010-es átlageredménye	1682	(1638;1715)
	Várható eredmény az összes telephelyre illesztett regressziós egyenes alapján	1700	
	(a tényleges eredmény ennél szignifikánsan jobb)		

\* Csak azok a telephelyek szerepelnek az ábrán, amelyek esetében legalább a tanulók kétharmada és legalább tíz tanuló megírta a két évvel korábbi mérést, és amelyeken a korábbi eredménnyel rendelkező diákok e mérésbeli átlaga beleesik az összes diák e mérésben elért képességátlagának konfidenciaintervallumába mindkét területen.

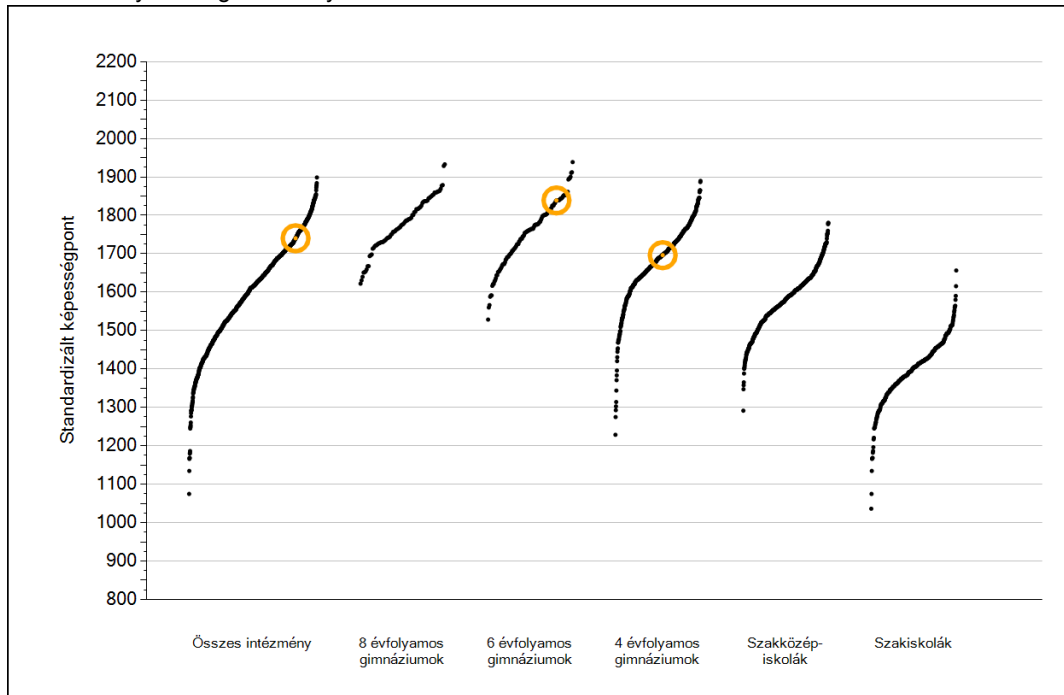


## Szövegértés

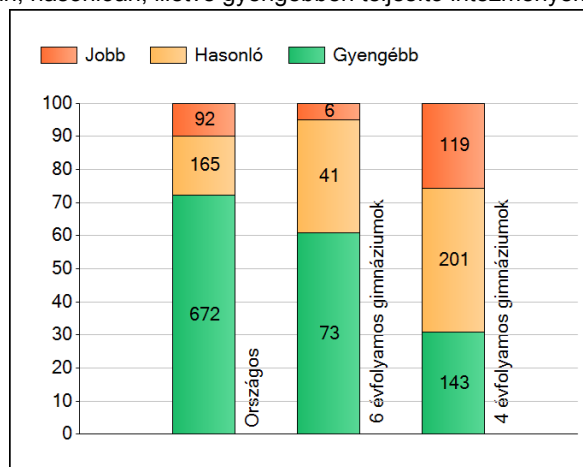
**1a**

## Átlageredmények

Az intézmények átlageredményeinek összehasonlítása



A szignifikánsan jobban, hasonlóan, illetve gyengébben teljesítő intézmények száma és aránya (%)

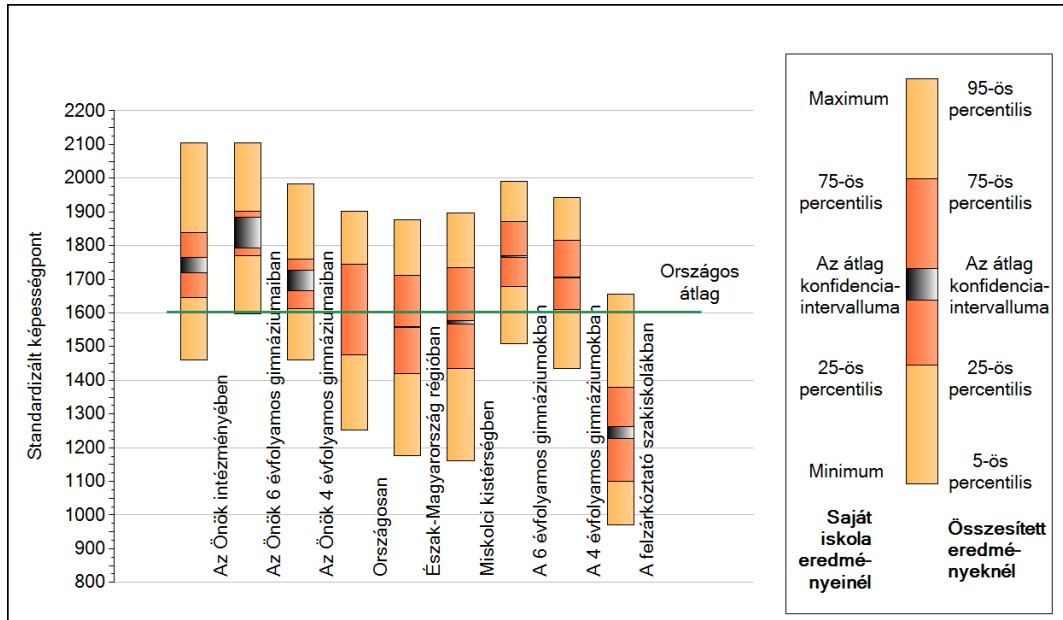


A tanulók átlageredménye és az átlag megbízhatósági tartománya (konfidencia-intervalluma)

<b>Az Önök intézményében</b>	<b>1740 (1719;1765)</b>
<b>Az Önök 6 évfolyamos gimnáziumaiban</b>	<b>1839 (1793;1885)</b>
<b>Az Önök 4 évfolyamos gimnáziumaiban</b>	<b>1696 (1665;1727)</b>
Országosan	1603 (1602;1604)
8 évfolyamos gimnáziumokban	1786 (1782;1791)
6 évfolyamos gimnáziumokban	1768 (1765;1771)
4 évfolyamos gimnáziumokban	1706 (1705;1708)
Szakközépiskolákban	1592 (1590;1593)
Szakiskolákban	1397 (1394;1399)
Felzárkóztató szakiskolákban	1248 (1227;1264)

## 1b A képességeloszlás néhány jellemzője

A tanulók képességeloszlása az Önök intézményében és azokban a részpopulációkban, amelyekbe Önök is tartoznak

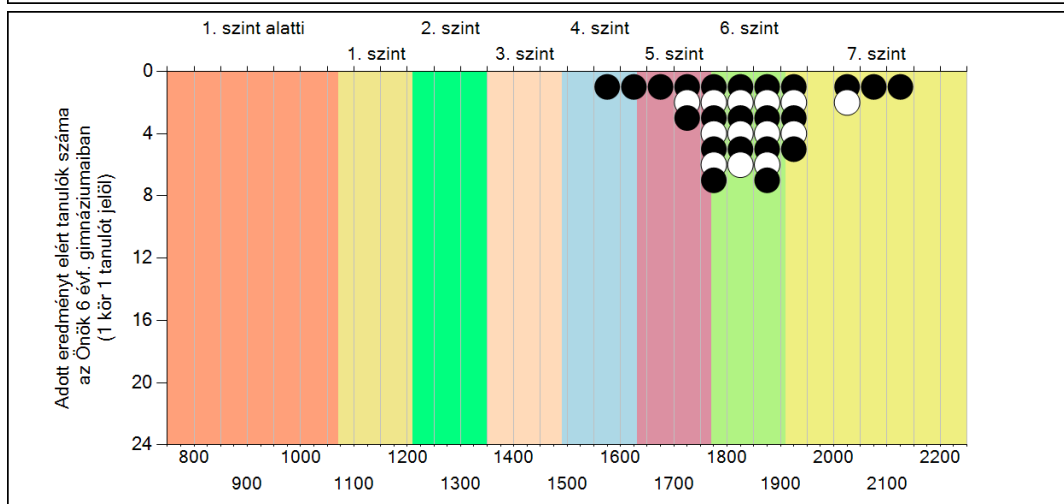
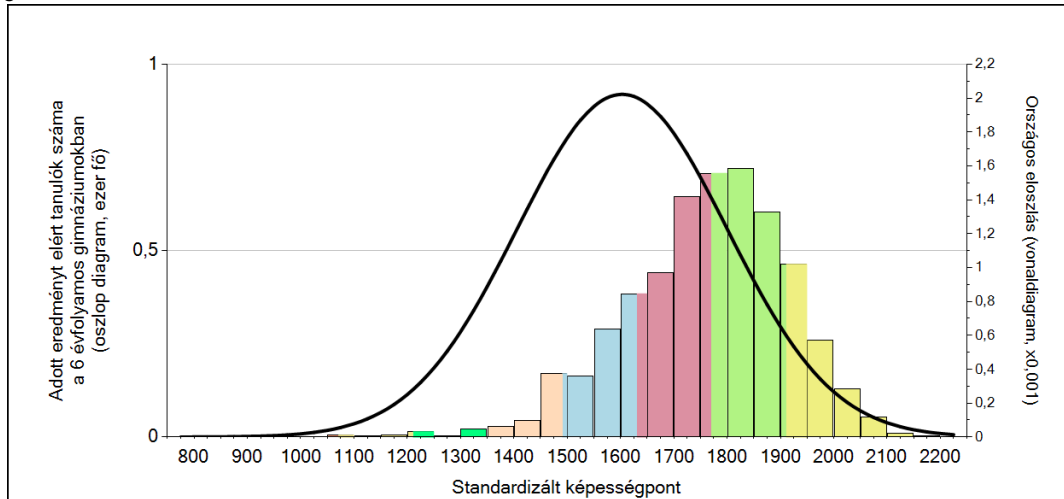


A tanulók képességeloszlása az egyes részpopulációkban

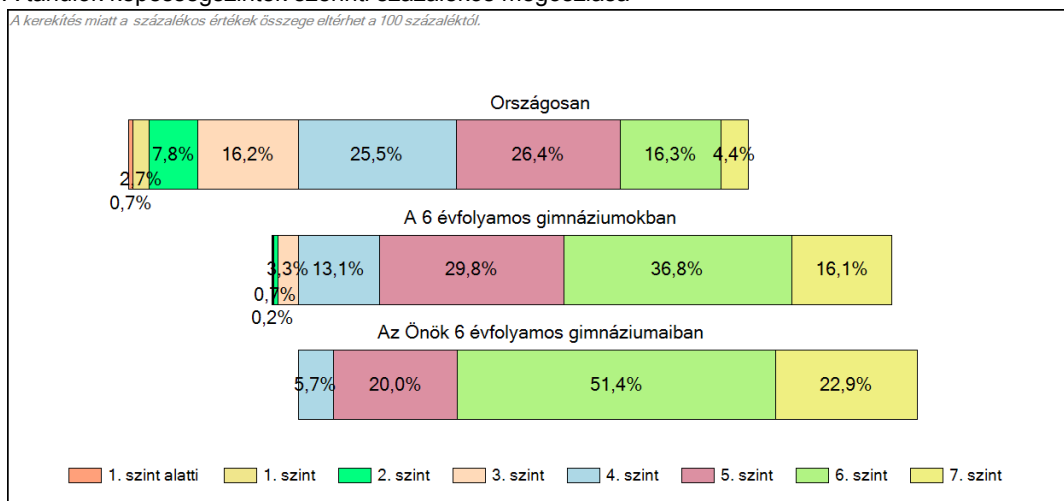
	Min. / 5-ös perc.	25-ös perc.	Átlag	(konf. int.)	75-ös perc.	Max. / 95-ös perc.
<b>Az Önök intézményében</b>	<b>1461</b>	<b>1645</b>	<b>1740</b>	<b>(1719;1765)</b>	<b>1838</b>	<b>2105</b>
<b>Az Önök 6 évfolyamos gimnáziumaiban</b>	<b>1597</b>	<b>1771</b>	<b>1839</b>	<b>(1793;1885)</b>	<b>1902</b>	<b>2105</b>
<b>Az Önök 4 évfolyamos gimnáziumaiban</b>	<b>1461</b>	<b>1612</b>	<b>1696</b>	<b>(1665;1727)</b>	<b>1759</b>	<b>1984</b>
Országosan	1254	1475	1603	(1602;1604)	1745	1903
Észak-Magyarország régiójában	1176	1420	1558	(1556;1560)	1711	1877
Miskolci kistérségben	1162	1434	1573	(1568;1578)	1733	1896
A 6 évfolyamos gimnáziumokban	1508	1677	1768	(1765;1771)	1870	1990
A 4 évfolyamos gimnáziumokban	1434	1611	1706	(1705;1708)	1816	1943
A felzárkóztató szakiskolákban	971	1099	1248	(1227;1264)	1378	1656

# 1c Képességeloszlás

Az országos eloszlás, valamint a tanulók eredményei a 6 évfolyamos gimnáziumokban és az Önök 6 évfolyamos gimnáziumaiban

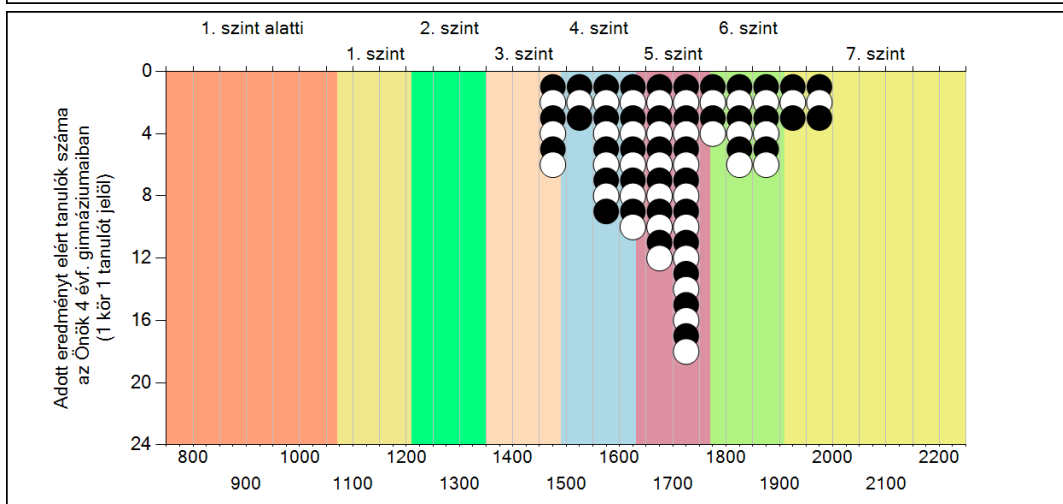
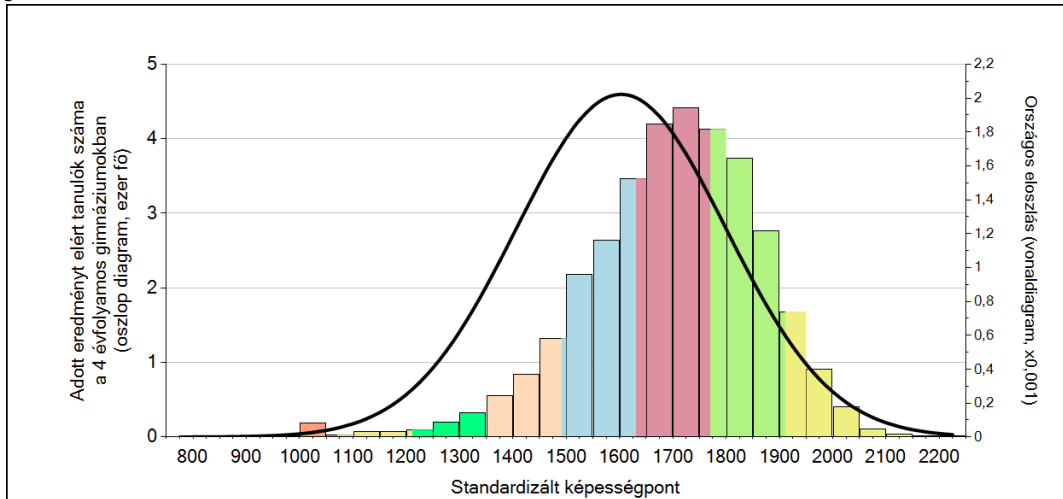


A tanulók képességszintek szerinti százalékos megoszlása

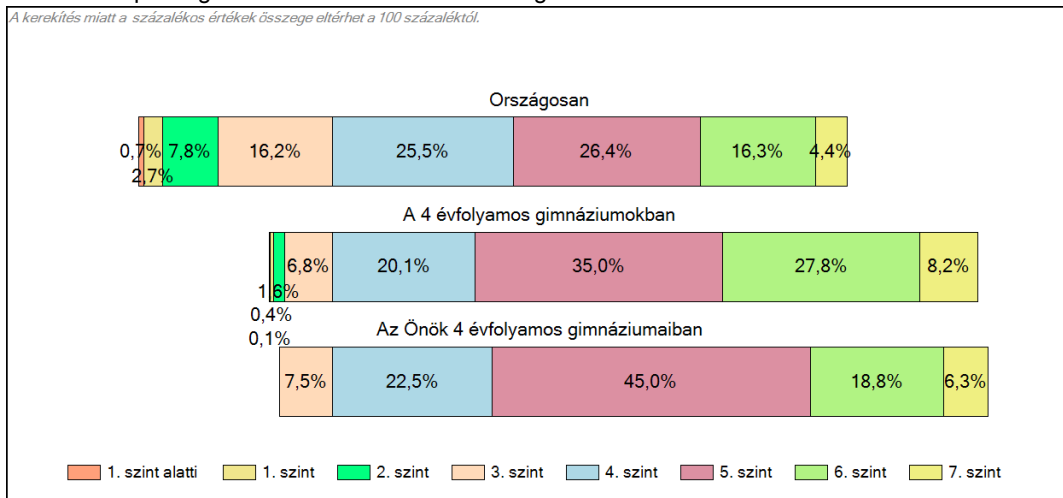


## 1c Képességeloszlás

Az országos eloszlás, valamint a tanulók eredményei a 4 évfolyamos gimnáziumokban és az Önök 4 évfolyamos gimnáziumaiban



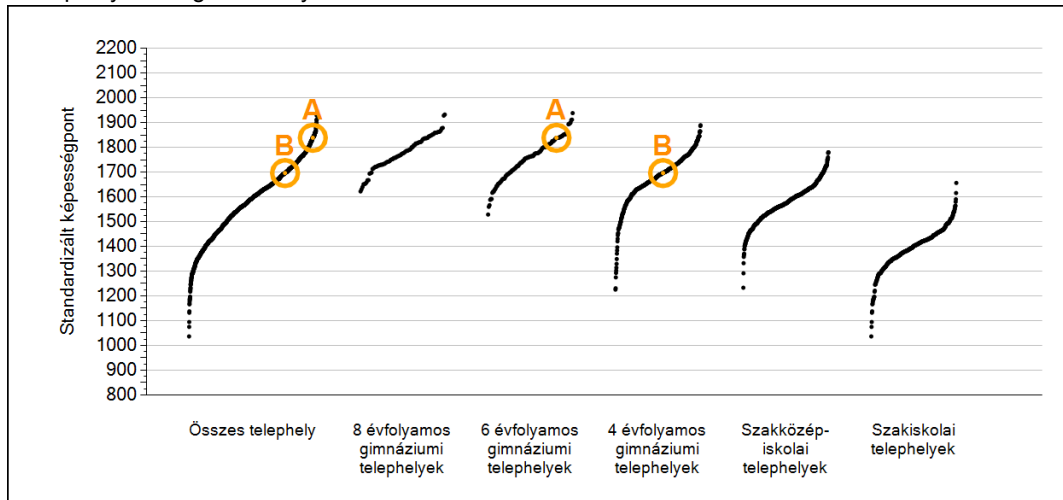
A tanulók képességszintek szerinti százalékos megoszlása



2a

## Átlageredmények telephelyenként

A telephelyek átlageredményeinek összehasonlítása



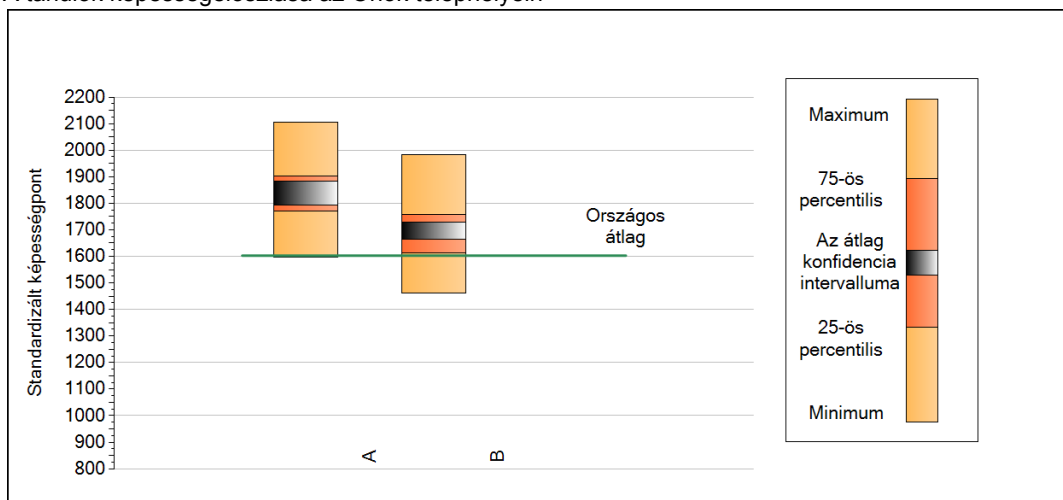
A tanulók képességeloszlása az Önök telephelyein

A telephely	1839 (1793;1885)
B telephely	1696 (1665;1727)

2b

## A képességeloszlás néhány jellemzője telephelyenként

A tanulók képességeloszlása az Önök telephelyein



A tanulók képességeloszlása az Önök telephelyein

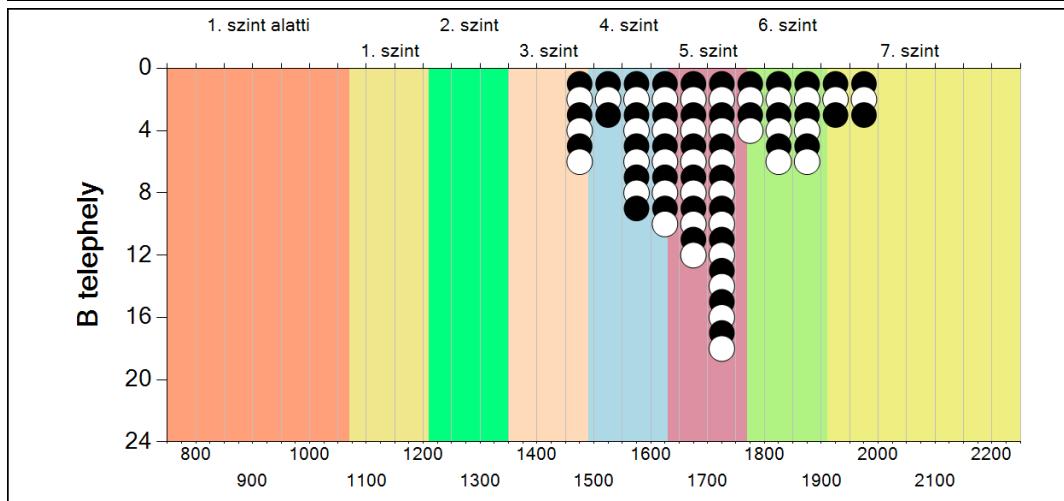
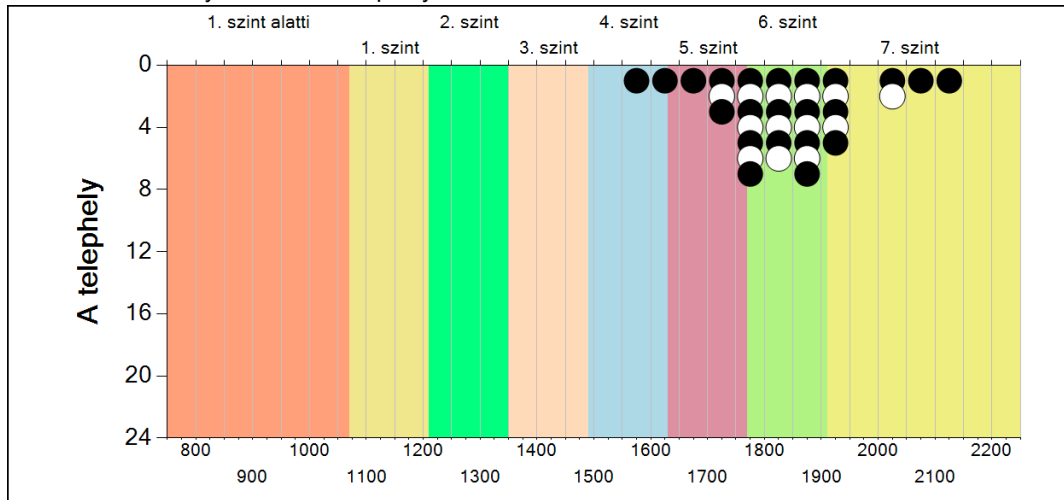
	Minimum	25 percent.	Átlag (konf. int.)	75 percent.	Maximum
<b>A telephely</b>	1597	1771	1839 (1793; 1885)	1902	2105
<b>B telephely</b>	1461	1612	1696 (1665; 1727)	1759	1984

Szövegértés

2c

## A képességeloszlás telephelyenként

A tanulók eredményei az Önök telephelyein

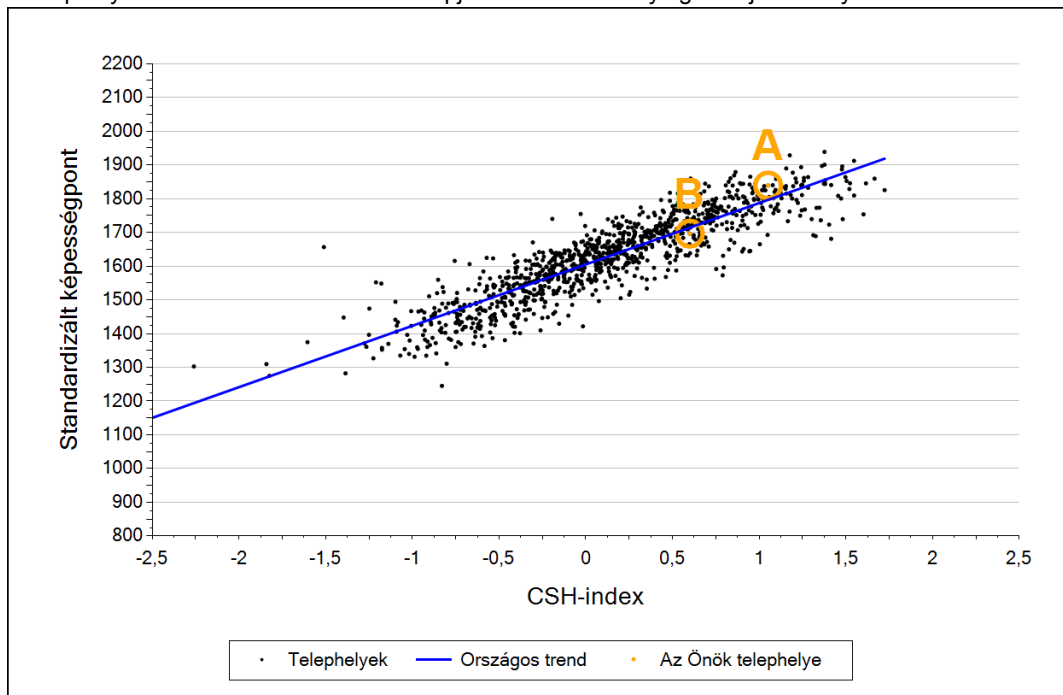


Szövegeztés

3a

## Átlageredmény a CSH-index tükrében telephelyenként\*

A telephelyek tanulóinak a CSH-index alapján várható és tényleges teljesítménye



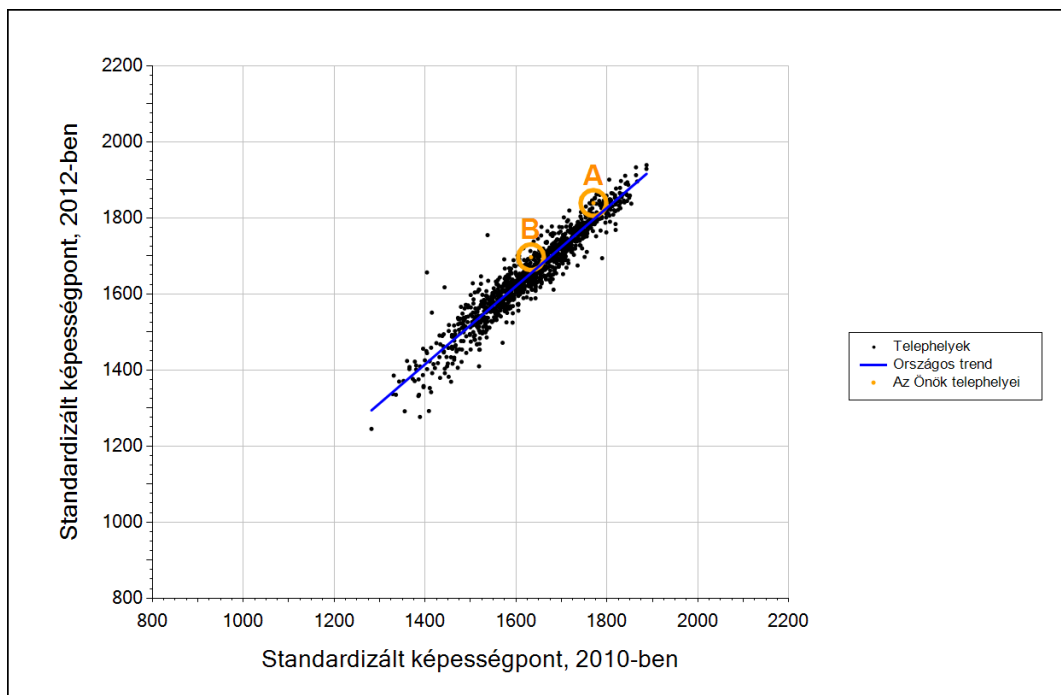
Telephelyeik eredménye a regressziós becslés alapján várható eredmény tükrében

A telephely	A telephely tényleges eredménye	1839	(1793;1885)
	Várható eredmény a tanulók átlagos CSH-indexe alapján (a tényleges eredmény ettől nem különbözik szignifikánsan)	1796	
B telephely	A telephely tényleges eredménye	1696	(1665;1727)
	Várható eredmény a tanulók átlagos CSH-indexe alapján (a tényleges eredmény ettől nem különbözik szignifikánsan)	1714	

\* Csak azok a telephelyek szerepelnek az ábrákon, amelyeken legalább a diákok kétharmadára és legalább tíz tanulóra kiszámítható a CSH-index, és a CSH-indexszel rendelkező diákok átlaga beleesik az összes diák képességátlagának konfidencia-intervallumába mindkét felmért terület esetében.

3b

## Átlageredmény a tanulók korábbi eredményének tükrében telephelyenként



Telephelyeik eredménye a regressziós becslés alapján várható eredmény tükrében

A telephely	Telephelyük 2012-es átlageredménye	1839	(1793;1885)
	A telephely tanulóinak 2010-es átlageredménye	1770	(1725;1813)
	Várható eredmény az összes telephelyre illesztett regressziós egyenes alapján (a tényleges eredmény ettől nem különbözik szignifikánsan)	1795	
B telephely	Telephelyük 2012-es átlageredménye	1696	(1665;1727)
	A telephely tanulóinak 2010-es átlageredménye	1633	(1606;1663)
	Várható eredmény az összes telephelyre illesztett regressziós egyenes alapján (a tényleges eredmény ennél szignifikánsan jobb)	1654	

\* Csak azok a telephelyek szerepelnek az ábrán, amelyek esetében legalább a tanulók kétharmada és legalább tíz tanuló megírta a két évvel korábbi mérést, és amelyeken a korábbi eredménnyel rendelkező diákok e mérésbeli átlaga beleesik az összes diák e mérésben elért képességátlagának konfidenciaintervallumába mindkét területen.