



# FIT-jelentés :: 2010

## Intézményi jelentés

10. évfolyam

---

## Diósgyőri Gimnázium és Városi Pedagógiai Intézet

3534 Miskolc, Kiss tábornok u. 42.

OM azonosító: 029262

### Figyelem!

A 2010. évi Országos kompetenciaméréstől kezdődően a szövegértés, illetve a matematika területén **új, évfolyamfüggetlen skálát** vezetünk be, amelyen összehasonlítható módon ábrázolható a 6., a 8. és a 10. évfolyamos tanulók szövegértés, illetve matematika eredménye. Ebben a jelentésben már ezek az új skálák szerepelnek. Az új skálákon - 2008-ig visszamenőleg - a korábbi mérések eredményeit is megjelenítettük.

A mérési azonosító 2008-as bevezetése lehetővé teszi, hogy a 2010. évi méréstől kezdődően a tanulók fejlődése egyénileg követhető legyen. Ezért a 2010. évi jelentések már **a tanulók fejlődését bemutató ábrákat** is tartalmaznak.

A jelentés régi és új ábráinak részletes ismertetése megtalálható a <http://ohkir.gov.hu/okmfit/> oldal *Segítség* menüpontja alatt, *Útmutatók a 2010. évi jelentések ábráinak értelmezéséhez* címszóval. Kérjük, annak érdekében, hogy az ábrázolt adatokból helyes következtetéseket tudjon levonni, figyelmesen olvassa el az útmutatók vonatkozó részeit.



## Létszám adatok

### A telephelyek kódtáblázata

A	001 - Diósgyőri Gimnázium és Városi Pedagógiai Intézet (6 évfolyamos gimnázium) (3534 Miskolc, Kiss tábork u. 42.)
B	001 - Diósgyőri Gimnázium és Városi Pedagógiai Intézet (4 évfolyamos gimnázium) (3534 Miskolc, Kiss tábork u. 42.)

### Az intézmény létszámadatai a 10. évfolyamon

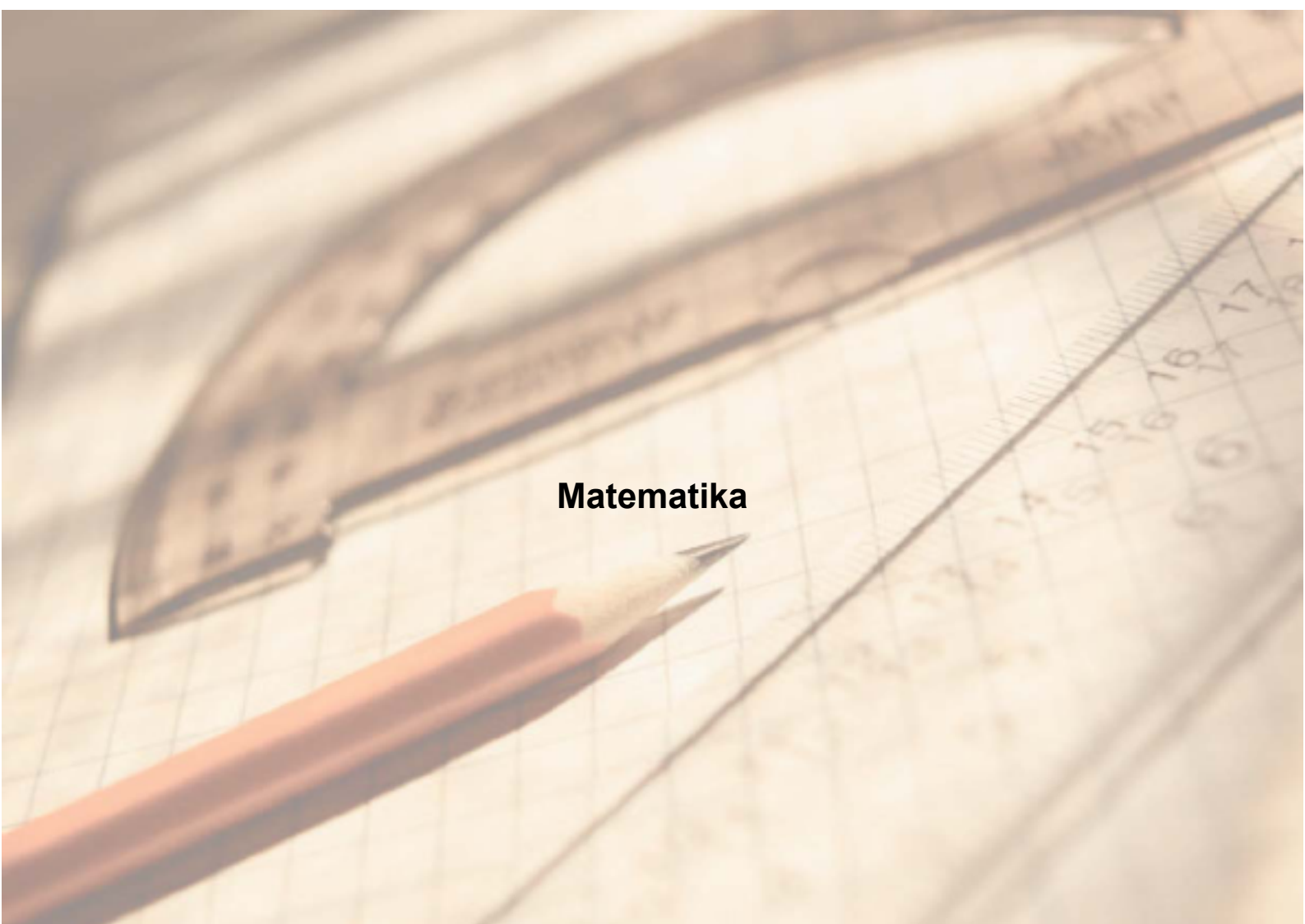
A telephely kódja	Képzési típus	Tanulók száma						
		Összesen	SNI tanulók	Mentesült tanulók	BTMN tanulók	HHH tanulók	Jelentésre jogosult tanulók	A jelentésben szereplők
A	6 évfolyamos gimnázium	29	0	0	0	0	29	24
B	4 évfolyamos gimnázium	83	0	0	0	0	83	80
<b>Összesen</b>		<b>112</b>	<b>0</b>	<b>0</b>	<b>0</b>	<b>0</b>	<b>112</b>	<b>104</b>

### A korábbi mérésekben eredménnyel rendelkezőkre vonatkozó létszám adatok

A telephely kódja	Képzési típus	Tanulók száma		A telephelynek van-e az előzetes eredmény alapján becsült várható eredménye?
		Ebben a jelentésben szereplők (előző táblázat utolsó oszlopa)	Ebből a 2008-as mérésben eredménnyel rendelkeznek	
A	6 évfolyamos gimnázium	24	22	Van
B	4 évfolyamos gimnázium	80	50	Nincs
<b>Összesen</b>		<b>104</b>	<b>72</b>	

### A Tanulói háttérkérdőívre és a családháttér-indexre vonatkozó létszám adatok

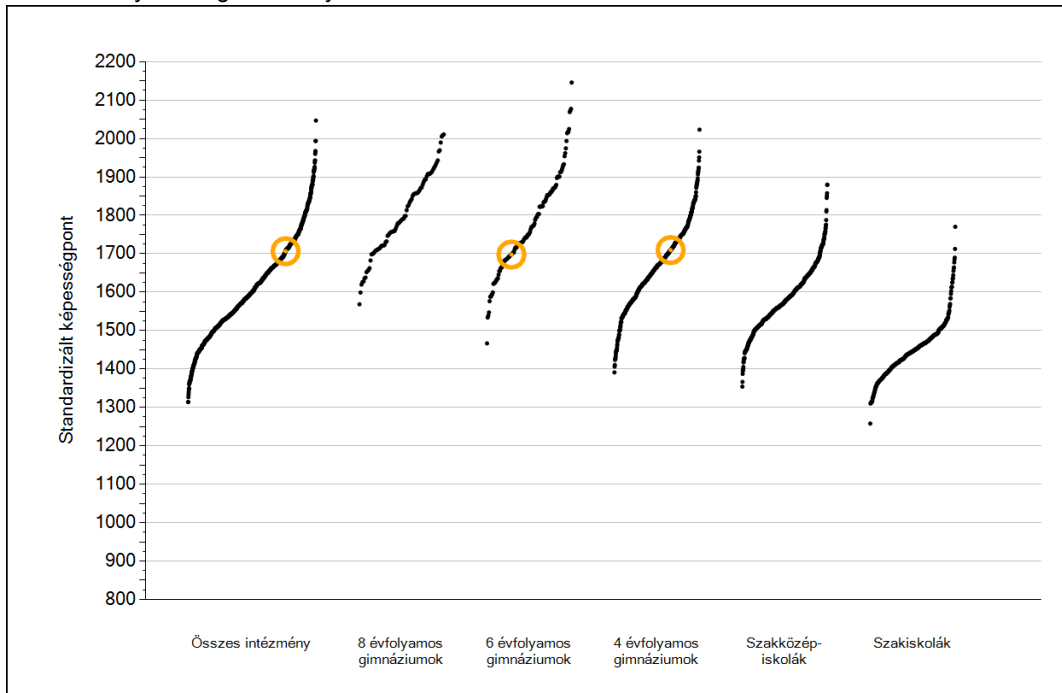
A telephely kódja	Képzési típus	Tanulók száma			A telephelynek van-e CSH-indexe?
		Összesen	Tanulói kérdőívet kitöltötte	Van CSH-indexe	
A	6 évfolyamos gimnázium	29	24	20	Van
B	4 évfolyamos gimnázium	83	75	68	Van
<b>Összesen</b>		<b>112</b>	<b>99</b>	<b>88</b>	



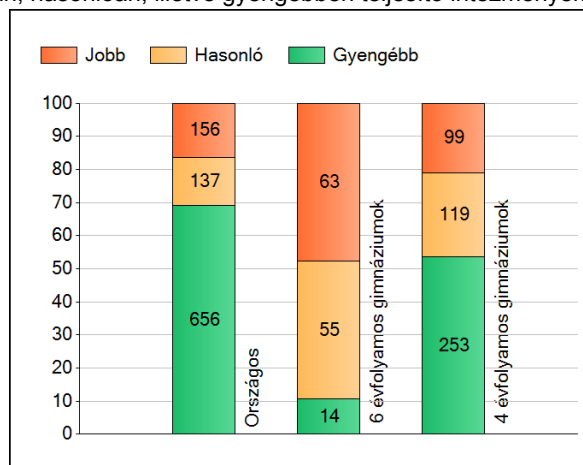
**Matematika**

## 1a Átlageredmények

Az intézmények átlageredményeinek összehasonlítása



A szignifikánsan jobban, hasonlóan, illetve gyengébben teljesítő intézmények száma és aránya (%)



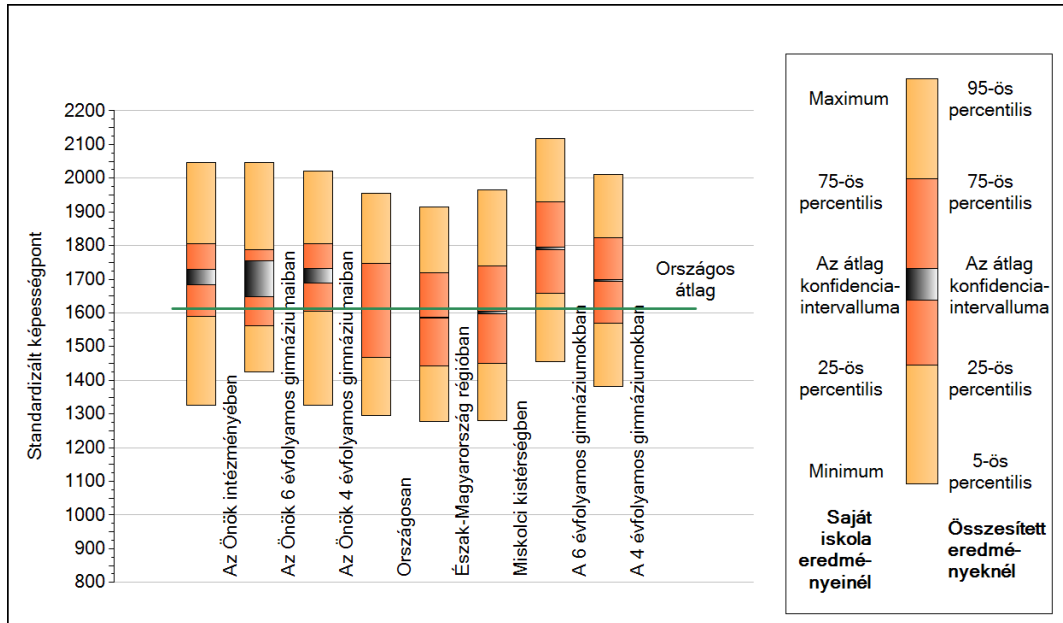
A tanulók átlageredménye és az átlag megbízhatósági tartománya (konfidencia-intervalluma)

<b>Az Önök intézményében</b>	<b>1707 (1684;1731)</b>
<b>Az Önök 6 évfolyamos gimnáziumaiban</b>	<b>1698 (1649;1755)</b>
<b>Az Önök 4 évfolyamos gimnáziumaiban</b>	<b>1710 (1688;1733)</b>
Országosan	1613 (1612;1614)
8 évfolyamos gimnáziumokban	1812 (1808;1817)
6 évfolyamos gimnáziumokban	1792 (1788;1795)
4 évfolyamos gimnáziumokban	1696 (1695;1698)
Szakközépiskolákban	1599 (1598;1600)
Szakiskolákban	1446 (1445;1448)

1b

## A képességeloszlás néhány jellemzője

A tanulók képességeloszlása az Önök intézményében és azokban a részpopulációkban, amelyekbe Önök is tartoznak

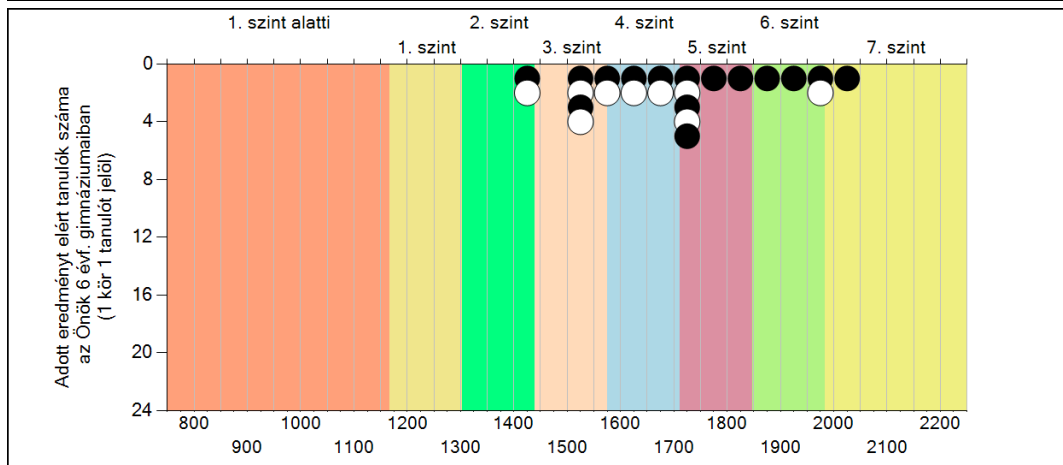
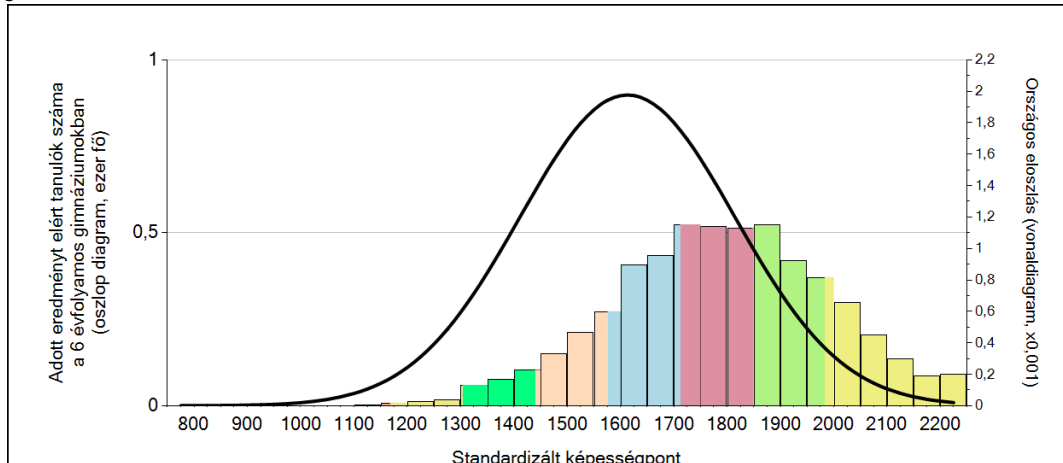


A tanulók képességeloszlása az egyes részpopulációkban

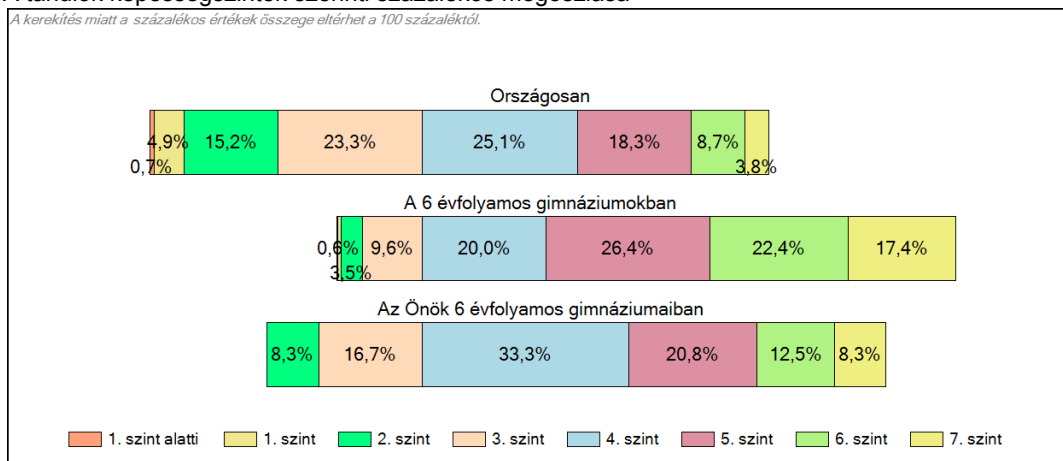
	Min. / 5-ös perc.	25-ös perc.	Átlag	(konf. int.)	75-ös perc.	Max. / 95-ös perc.
<b>Az Önök intézményében</b>	<b>1327</b>	<b>1590</b>	<b>1707</b>	<b>(1684;1731)</b>	<b>1807</b>	<b>2046</b>
<b>Az Önök 6 évfolyamos gimnáziumaiban</b>	<b>1426</b>	<b>1563</b>	<b>1698</b>	<b>(1649;1755)</b>	<b>1788</b>	<b>2046</b>
<b>Az Önök 4 évfolyamos gimnáziumaiban</b>	<b>1327</b>	<b>1605</b>	<b>1710</b>	<b>(1688;1733)</b>	<b>1807</b>	<b>2022</b>
Országosan	1296	1468	1613	(1612;1614)	1748	1956
Észak-Magyarország régiójában	1277	1443	1586	(1584;1588)	1718	1914
Miskolci kistérségben	1279	1450	1600	(1596;1605)	1740	1966
A 6 évfolyamos gimnáziumokban	1455	1659	1792	(1788;1795)	1931	2116
A 4 évfolyamos gimnáziumokban	1383	1569	1696	(1695;1698)	1823	2010

## 1c Képességeloszlás

Az országos eloszlás, valamint a tanulók eredményei a 6 évfolyamos gimnáziumokban és az Önök 6 évfolyamos gimnáziumaiban



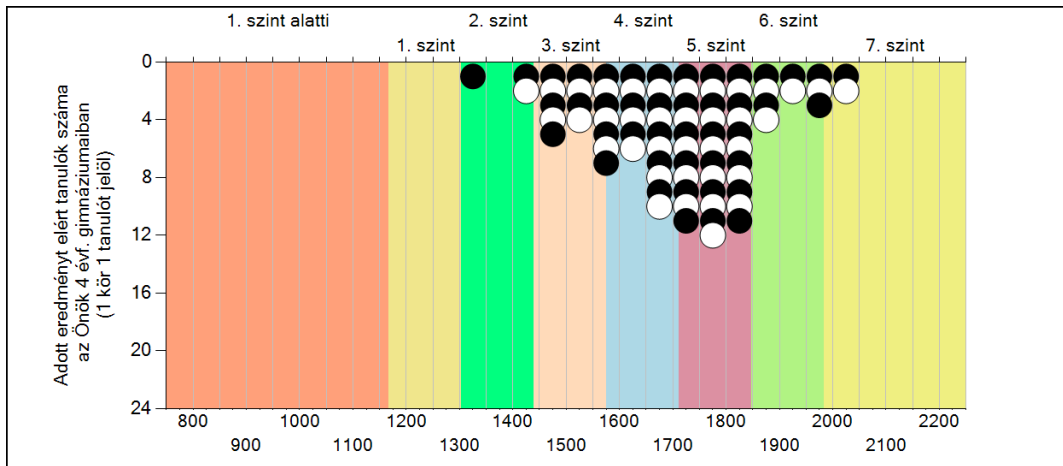
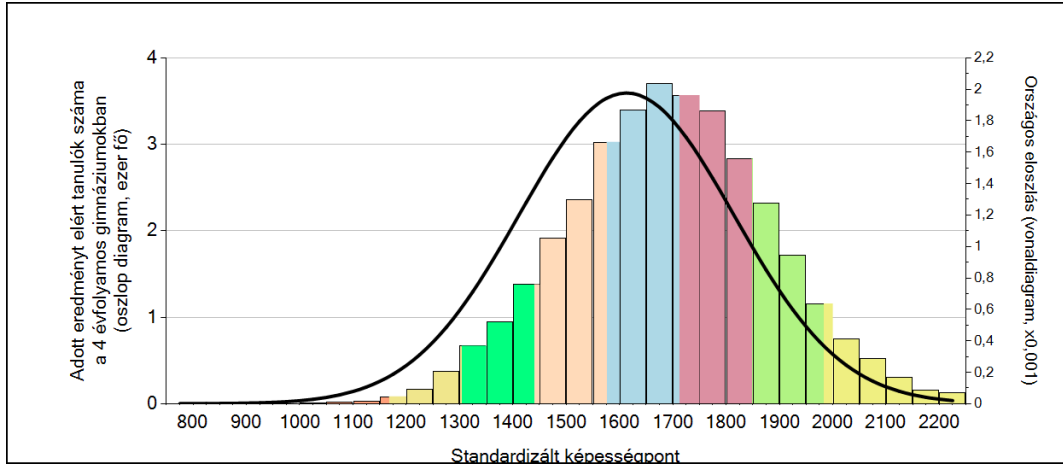
A tanulók képességszintek szerinti százalékos megoszlása



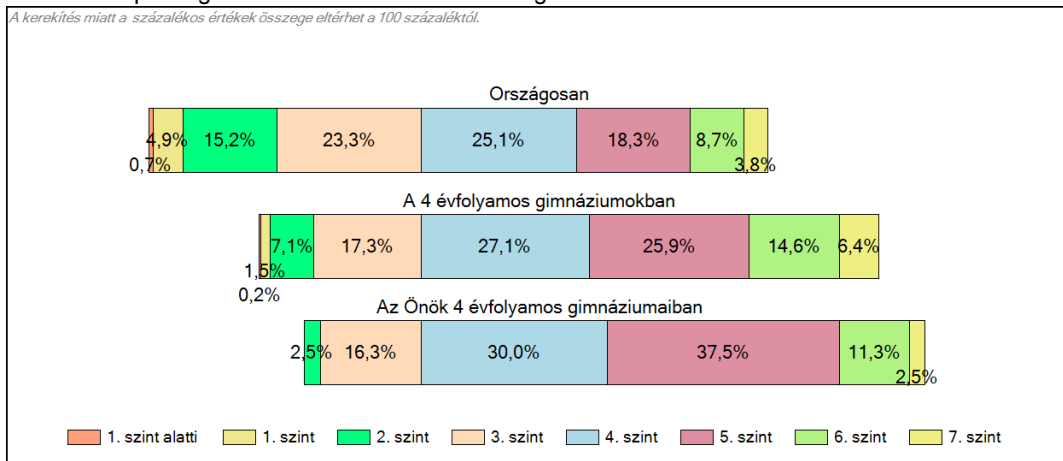
**1c**

## Képességeloszlás

Az országos eloszlás, valamint a tanulók eredményei a 4 évfolyamos gimnáziumokban és az Önök 4 évfolyamos gimnáziumaiban

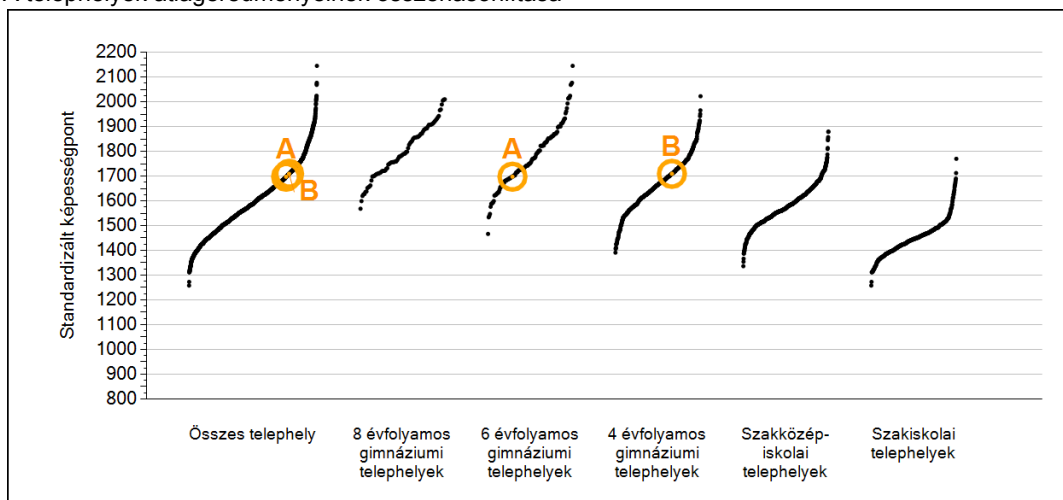


A tanulók képességszintek szerinti százalékos megoszlása



## 2a Átlageredmények telephelyenként

A telephelyek átlageredményeinek összehasonlítása



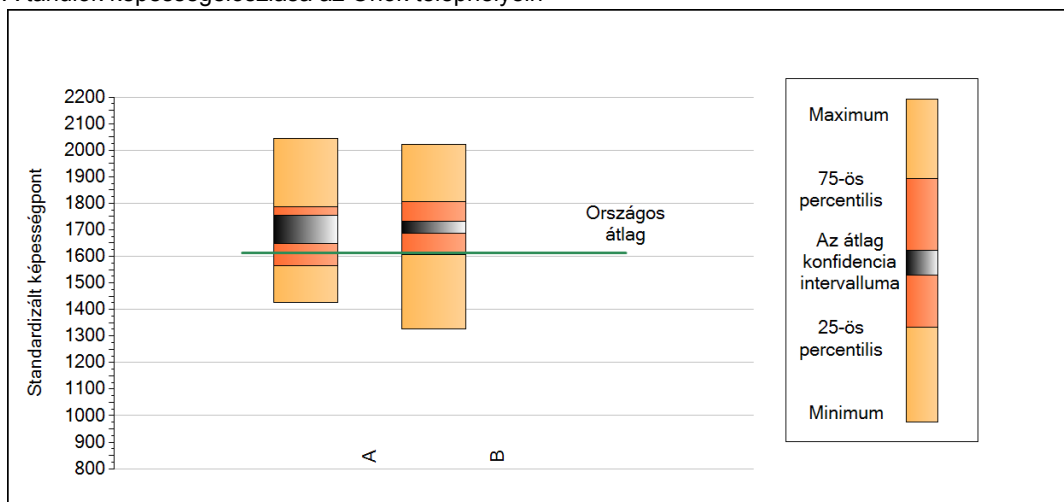
A tanulók képességeloszlása az Önök telephelyein

A telephely	1698 (1649;1755)
B telephely	1710 (1688;1733)

**2b**

**A képességeloszlás néhány jellemzője telephelyenként**

A tanulók képességeloszlása az Önök telephelyein

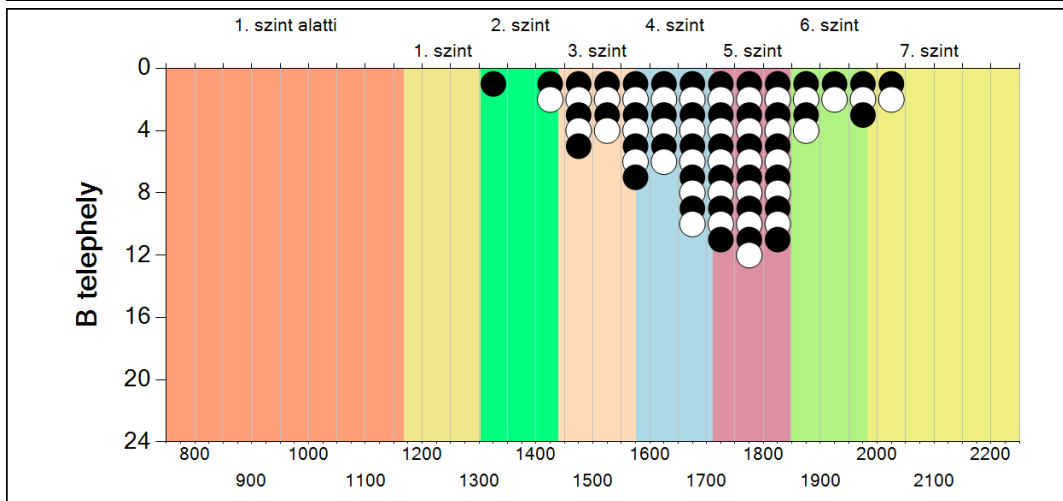
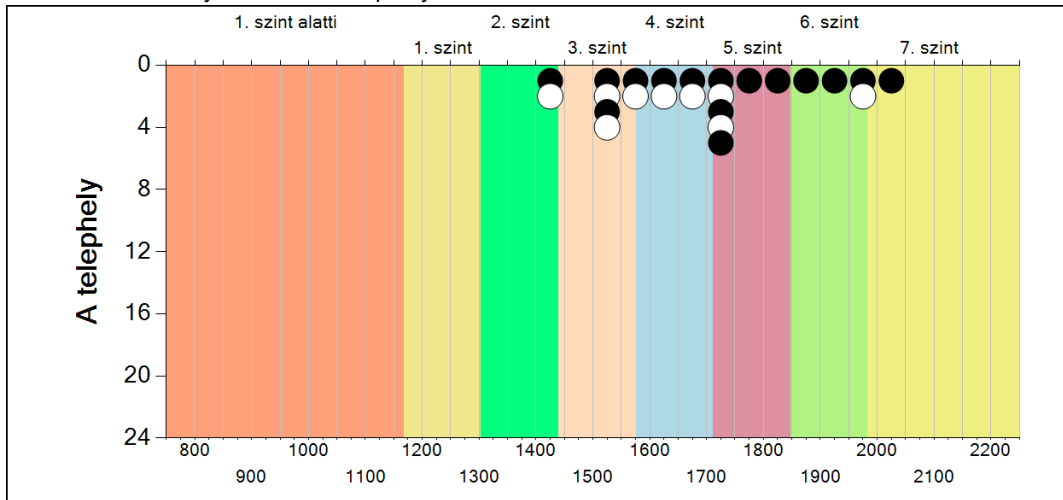


A tanulók képességeloszlása az Önök telephelyein

	Minimum	25 percent.	Átlag (konf. int.)	75 percent.	Maximum
<b>A telephely</b>	1426	1563	1698 (1649; 1755)	1788	2046
<b>B telephely</b>	1327	1605	1710 (1688; 1733)	1807	2022

**2c A képességeloszlás telephelyenként**

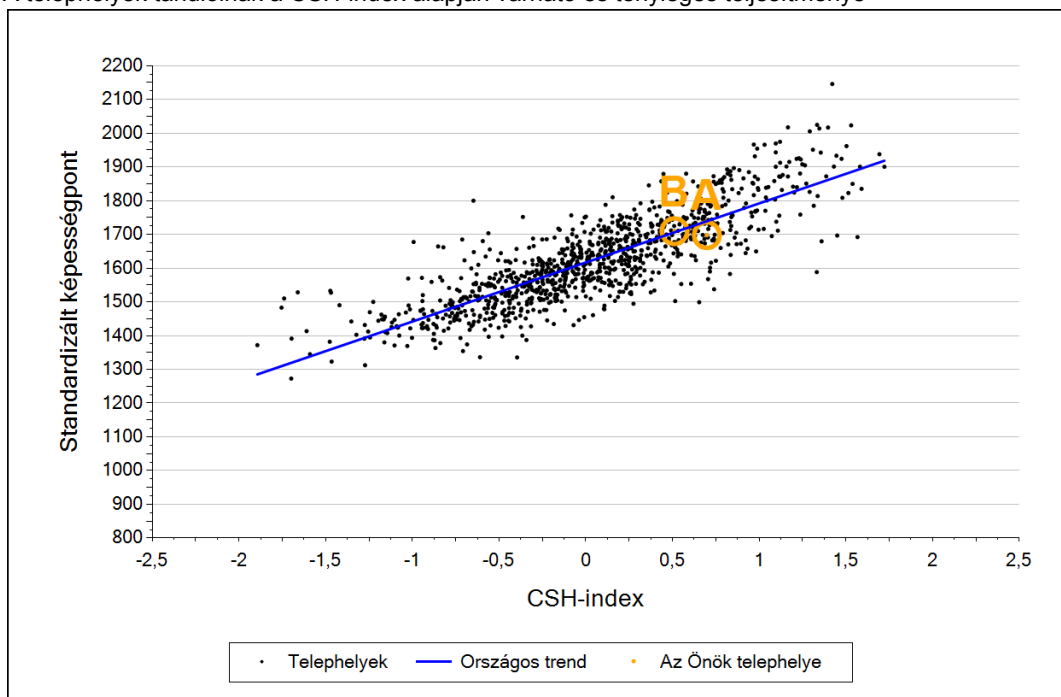
A tanulók eredményei az Önök telephelyein



3a

## Átlageredmény a CSH-index tükrében telephelyenként\*

A telephelyek tanulóinak a CSH-index alapján várható és tényleges teljesítménye



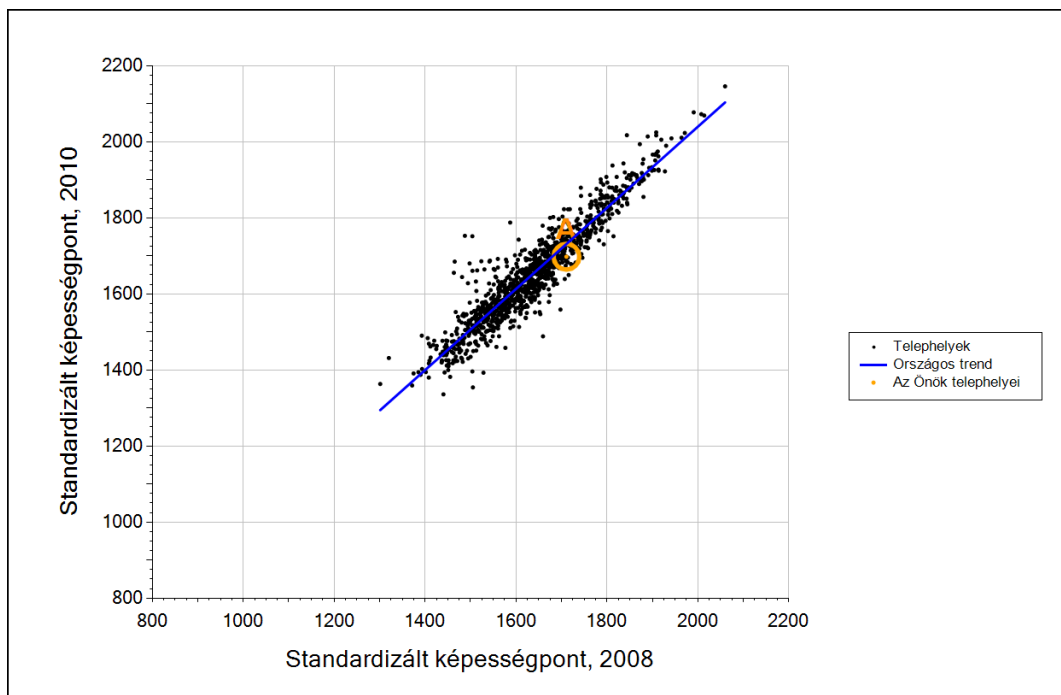
Telephelyeik eredménye a regressziós becslés alapján várható eredmény tükrében

A telephely	A telephely tényleges eredménye	1698	(1649;1755)
	Várható eredmény a tanulók átlagos CSH-indexe alapján	1739	
	(a tényleges eredmény ettől nem különbözik szignifikánsan)		
B telephely	A telephely tényleges eredménye	1710	(1688;1733)
	Várható eredmény a tanulók átlagos CSH-indexe alapján	1706	
	(a tényleges eredmény ettől nem különbözik szignifikánsan)		

\*Csak azok a telephelyek szerepelnek az ábrán, amelyeken legalább a diákok kétharmadára kiszámítható a CSH-index, és a CSH-indexszel rendelkező diákok átlaga beleesik az összes diák képességátlagának konfidencia-intervallumába mindkét felmért terület esetében.

3b

## Átlageredmény a tanulók korábbi eredményének tükrében telephelyenként



Telephelyeik eredménye a regressziós becslés alapján várható eredmény tükrében

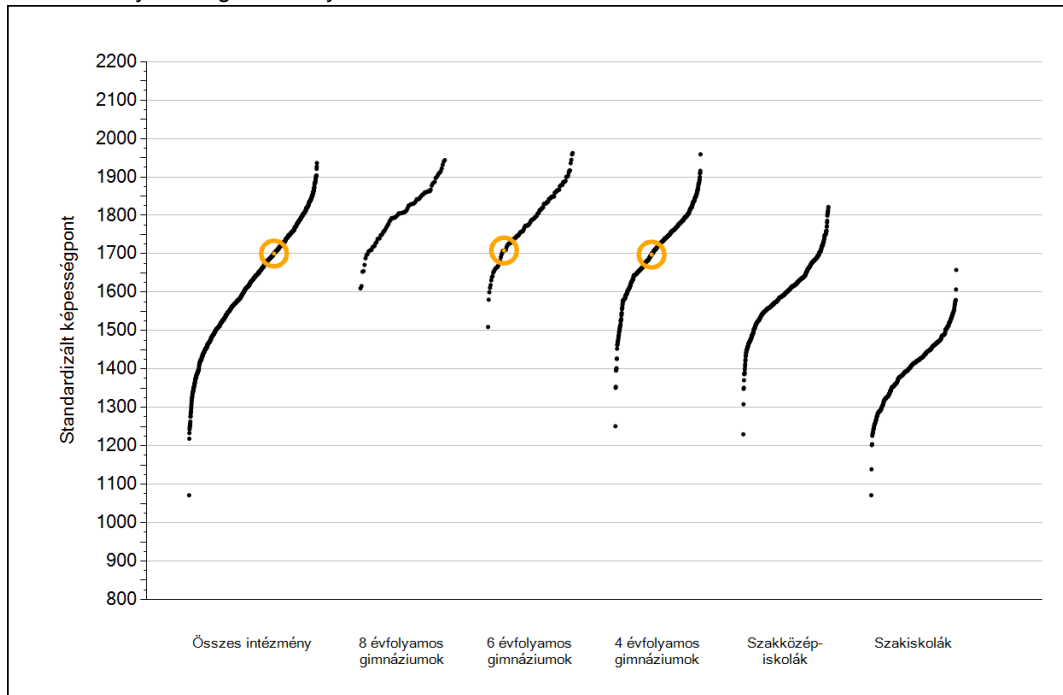
A telephely	Telephelyük 2010-es átlageredménye	1698	(1649;1755)
	A telephely tanulóinak 2008-as átlageredménye	1711	(1681;1747)
	Várható eredmény az összes telephelyre illesztett regressziós egyenes alapján	1731	
	(a tényleges eredmény ettől nem különbözik szignifikánsan)		
B telephely	Telephelyük 2010-es átlageredménye	1710	(1688;1733)
	A telephely tanulóinak 2008-as átlageredménye	-	-
	Várható eredmény az összes telephelyre illesztett regressziós egyenes alapján	-	
	A telephely tanulóinak kevesebb, mint kétharmada rendelkezik korábbi eredménnyel.		



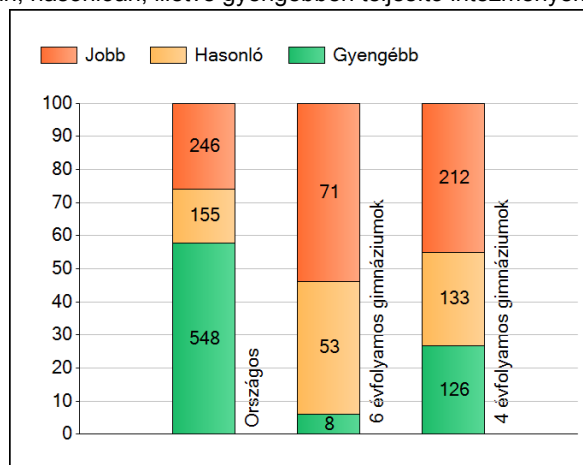
## Szövegértés

## 1a Átlageredmények

Az intézmények átlageredményeinek összehasonlítása



A szignifikánsan jobban, hasonlóan, illetve gyengébben teljesítő intézmények száma és aránya (%)



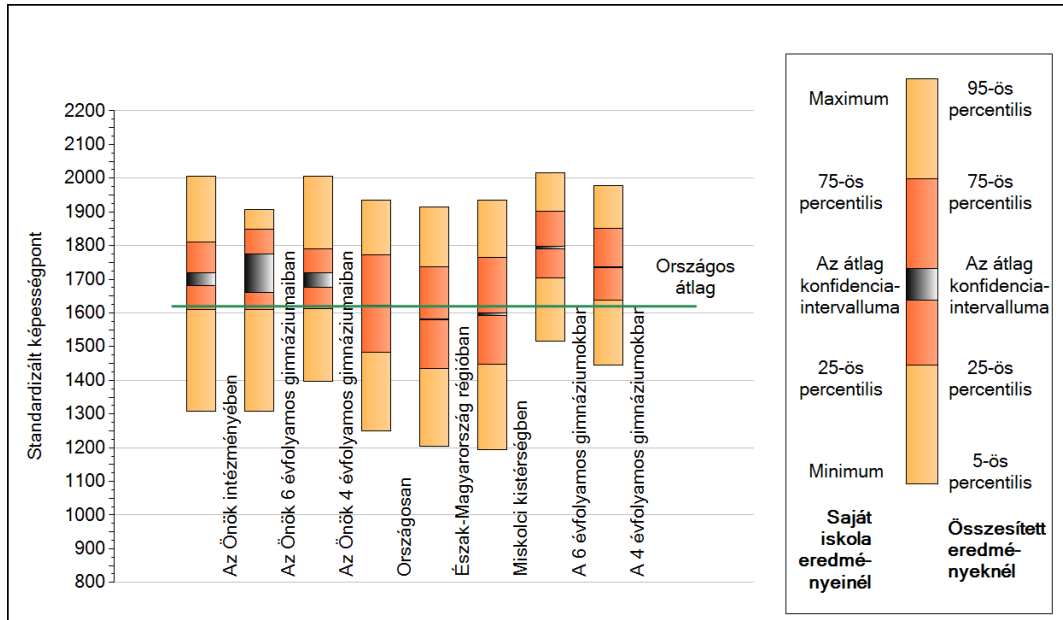
A tanulók átlageredménye és az átlag megbízhatósági tartománya (konfidencia-intervalluma)

<b>Az Önök intézményében</b>	<b>1701 (1681;1719)</b>
<b>Az Önök 6 évfolyamos gimnáziumaiban</b>	<b>1708 (1660;1775)</b>
<b>Az Önök 4 évfolyamos gimnáziumaiban</b>	<b>1698 (1677;1718)</b>
Országosan	1620 (1619;1621)
8 évfolyamos gimnáziumokban	1810 (1806;1814)
6 évfolyamos gimnáziumokban	1794 (1791;1797)
4 évfolyamos gimnáziumokban	1735 (1734;1737)
Szakközépiskolákban	1612 (1611;1612)
Szakiskolákban	1399 (1397;1401)

1b

## A képességeloszlás néhány jellemzője

A tanulók képességeloszlása az Önök intézményében és azokban a részpopulációkban, amelyekbe Önök is tartoznak



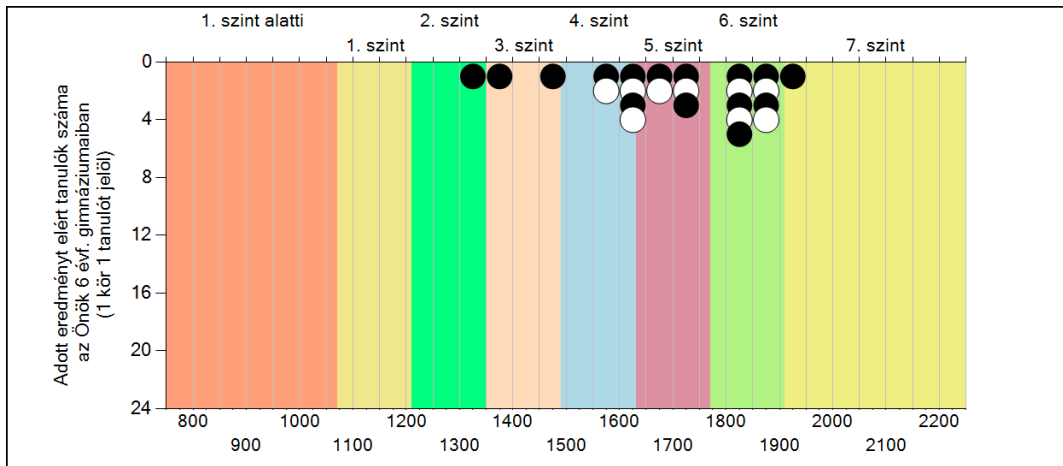
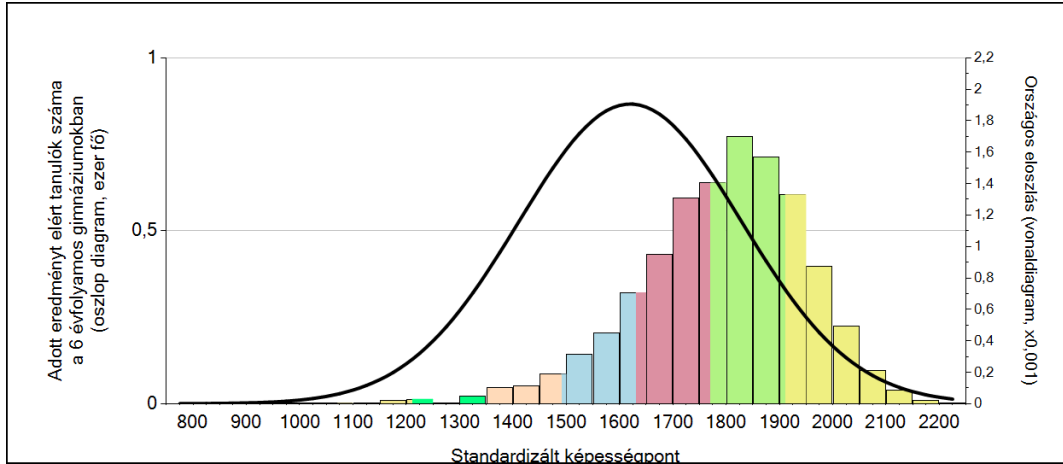
A tanulók képességeloszlása az egyes részpopulációkban

	Min. / 5-ös perc.	25-ös perc.	Átlag	(konf. int.)	75-ös perc.	Max. / 95-ös perc.
<b>Az Önök intézményében</b>	<b>1308</b>	<b>1611</b>	<b>1701</b>	<b>(1681;1719)</b>	<b>1812</b>	<b>2005</b>
<b>Az Önök 6 évfolyamos gimnáziumaiban</b>	<b>1308</b>	<b>1610</b>	<b>1708</b>	<b>(1660;1775)</b>	<b>1848</b>	<b>1906</b>
<b>Az Önök 4 évfolyamos gimnáziumaiban</b>	<b>1398</b>	<b>1612</b>	<b>1698</b>	<b>(1677;1718)</b>	<b>1791</b>	<b>2005</b>
Országosan	1250	1484	1620	(1619;1621)	1773	1935
Észak-Magyarország régiójában	1205	1436	1581	(1579;1583)	1737	1915
Miskolci kistérségben	1193	1448	1596	(1592;1600)	1764	1935
A 6 évfolyamos gimnáziumokban	1517	1704	1794	(1791;1797)	1903	2017
A 4 évfolyamos gimnáziumokban	1446	1637	1735	(1734;1737)	1850	1979

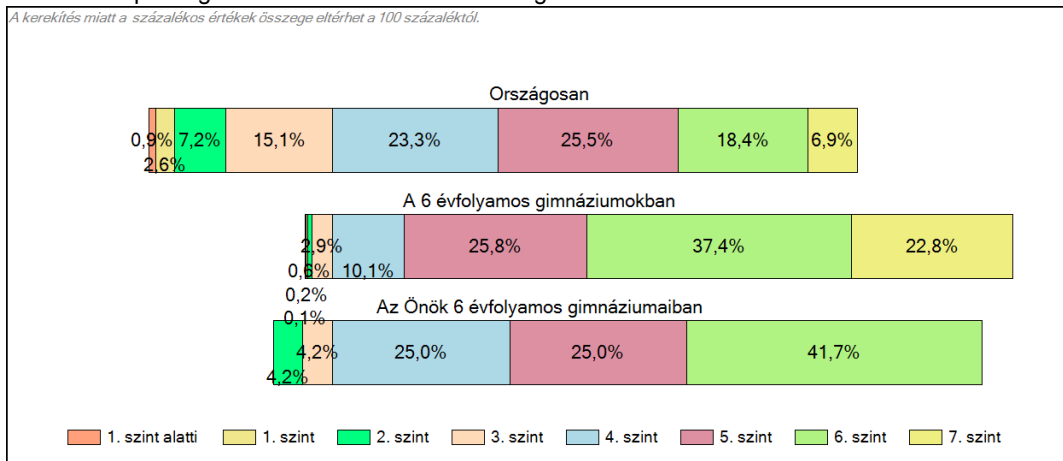
**1c**

## Képességeloszlás

Az országos eloszlás, valamint a tanulók eredményei a 6 évfolyamos gimnáziumokban és az Önök 6 évfolyamos gimnáziumaiban



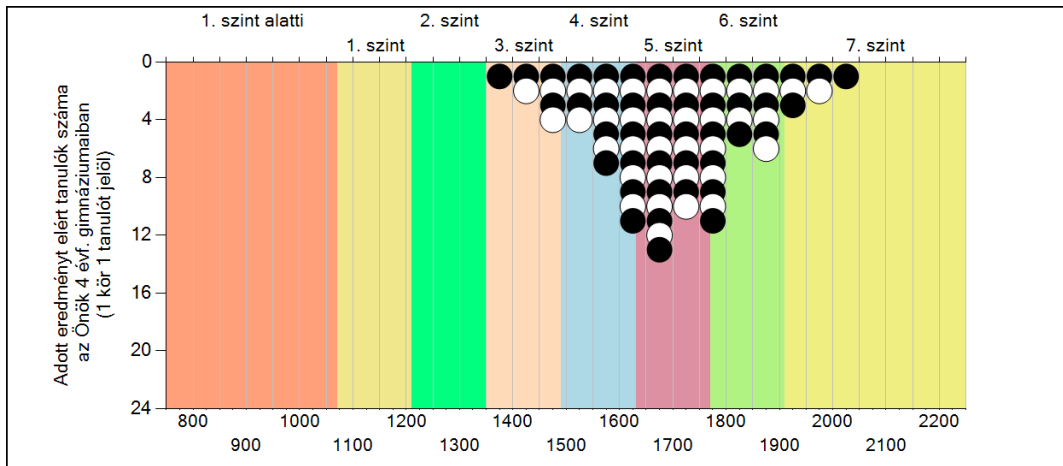
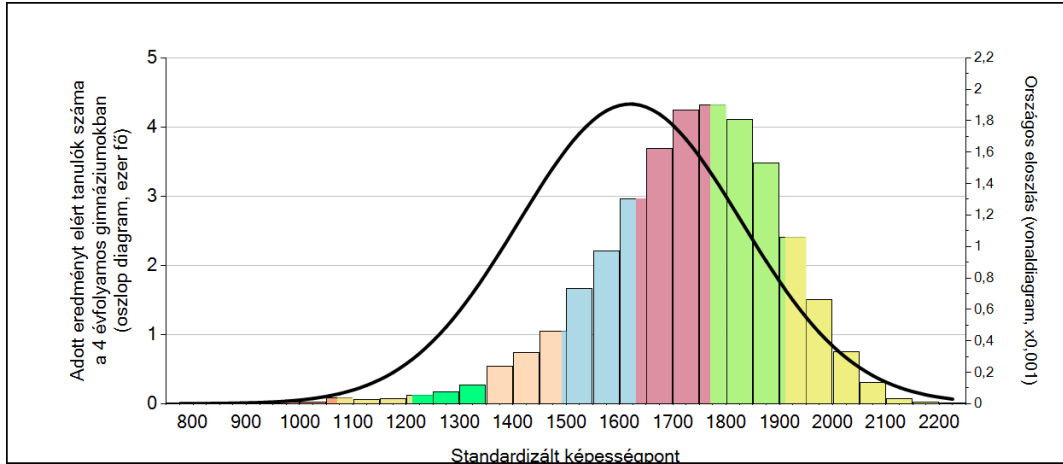
A tanulók képességszintek szerinti százalékos megoszlása



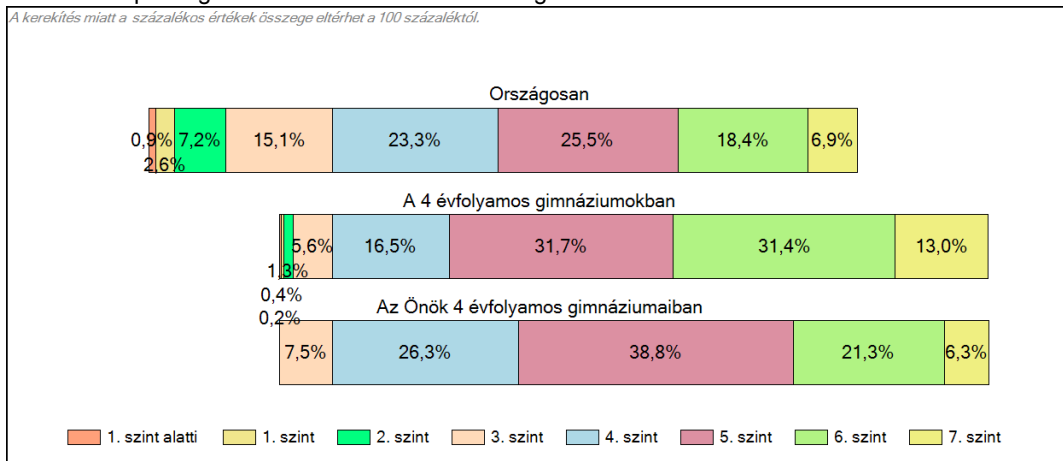
1c

### Képességeloszlás

Az országos eloszlás, valamint a tanulók eredményei a 4 évfolyamos gimnáziumokban és az Önök 4 évfolyamos gimnáziumaiban

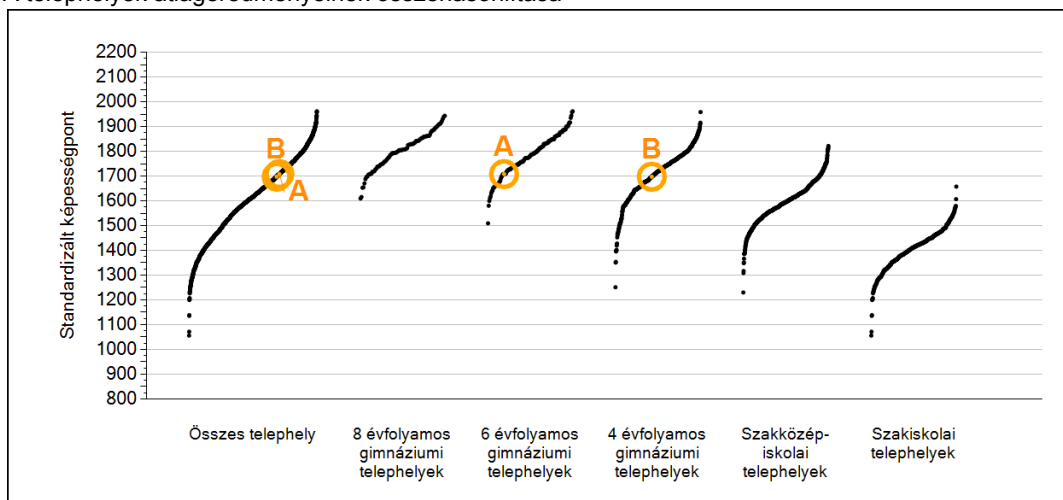


A tanulók képességszintek szerinti százalékos megoszlása



## 2a Átlageredmények telephelyenként

A telephelyek átlageredményeinek összehasonlítása



A tanulók képességeloszlása az Önök telephelyein

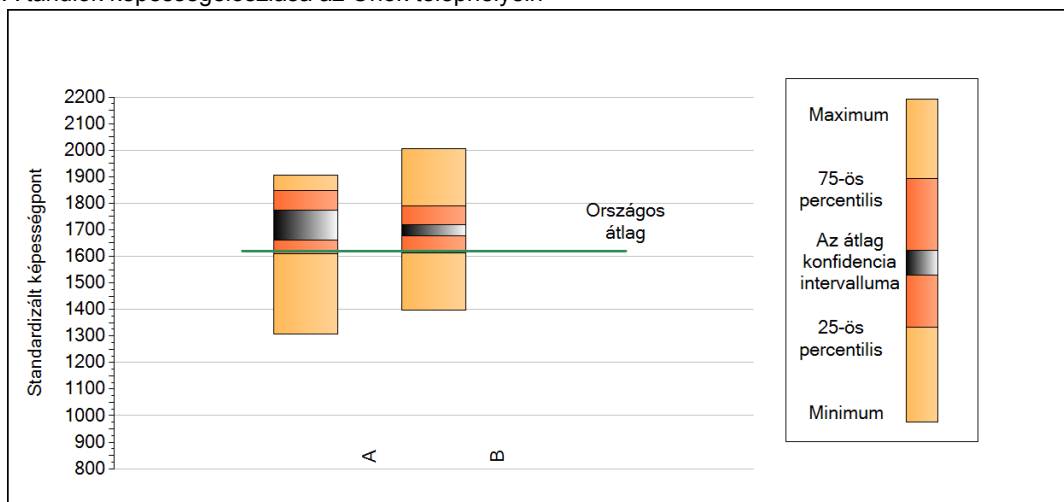
A telephely	1708 (1660;1775)
B telephely	1698 (1677;1718)

Szövegértés

**2b**

**A képességeloszlás néhány jellemzője telephelyenként**

A tanulók képességeloszlása az Önök telephelyein



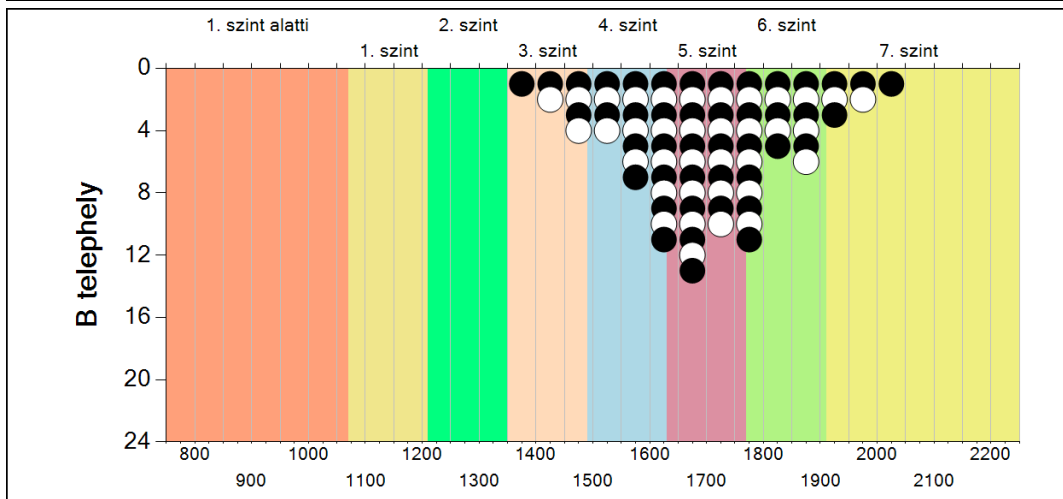
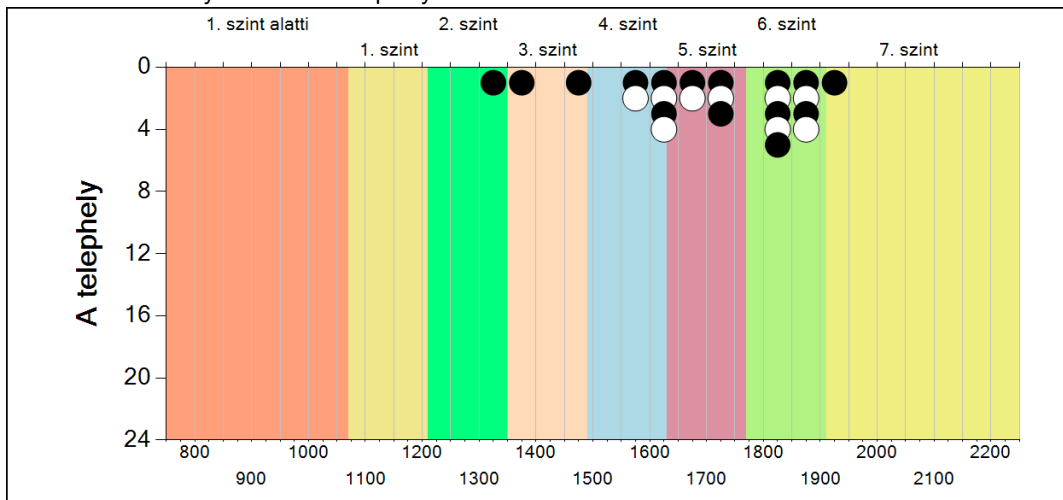
A tanulók képességeloszlása az Önök telephelyein

	Minimum	25 percent.	Átlag (konf. int.)	75 percent.	Maximum
<b>A telephely</b>	1308	1610	1708 (1660; 1775)	1848	1906
<b>B telephely</b>	1398	1612	1698 (1677; 1718)	1791	2005

Szövegértés

**2c A képességeloszlás telephelyenként**

A tanulók eredményei az Önök telephelyein

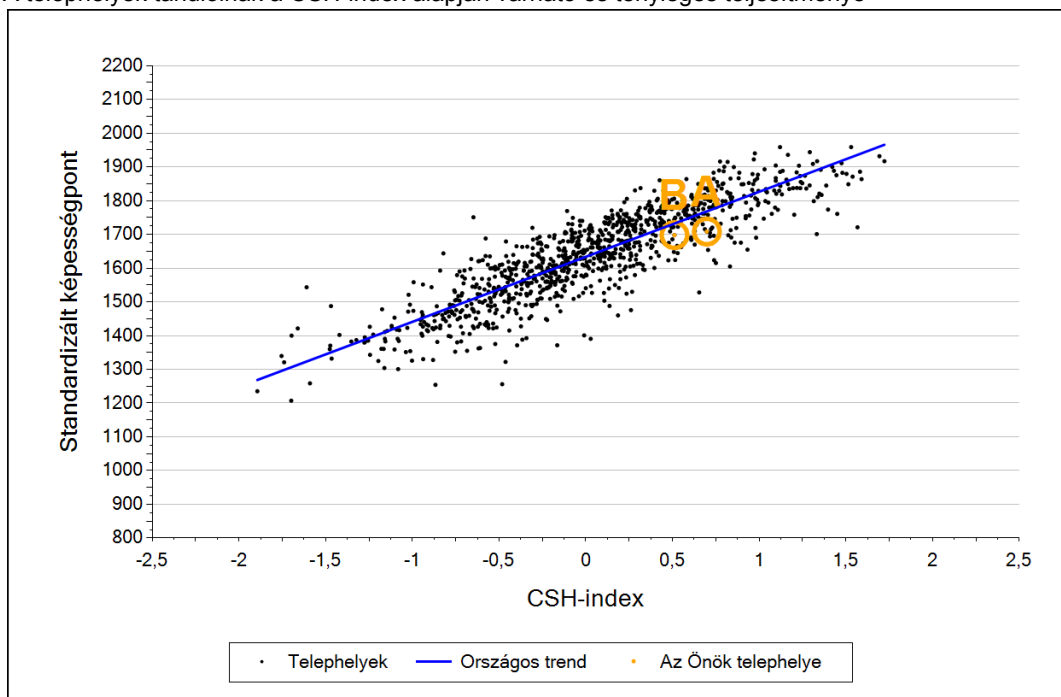


Szövegértés

3a

## Átlageredmény a CSH-index tükrében telephelyenként\*

A telephelyek tanulóinak a CSH-index alapján várható és tényleges teljesítménye



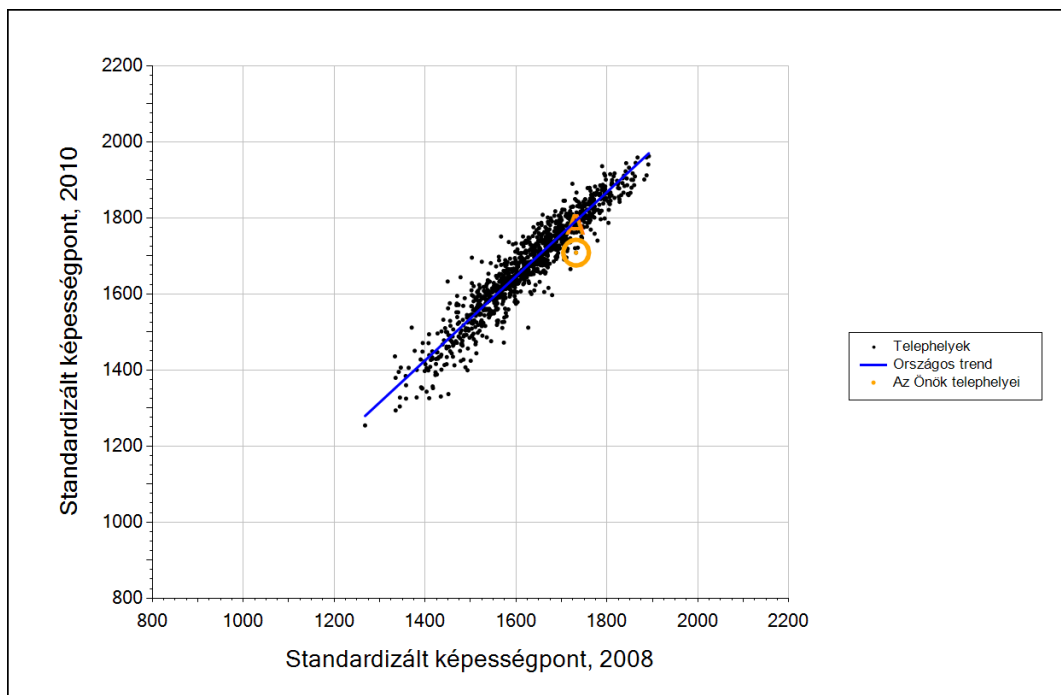
Telephelyeik eredménye a regressziós becslés alapján várható eredmény tükrében

A telephely	A telephely tényleges eredménye	1708	(1660;1775)
	Várható eredmény a tanulók átlagos CSH-indexe alapján (a tényleges eredmény ettől nem különbözik szignifikánsan)	1768	
B telephely	A telephely tényleges eredménye	1698	(1677;1718)
	Várható eredmény a tanulók átlagos CSH-indexe alapján (a tényleges eredmény ennél szignifikánsan gyengébb)	1732	

\*Csak azok a telephelyek szerepelnek az ábrán, amelyeken legalább a diákok kétharmadára kiszámítható a CSH-index, és a CSH-indexszel rendelkező diákok átlaga beleesik az összes diák képességátlagának konfidencia-intervallumába mindkét felmért terület esetében.

3b

## Átlageredmény a tanulók korábbi eredményének tükrében telephelyenként



Telephelyeik eredménye a regressziós becslés alapján várható eredmény tükrében

A telephely	Telephelyük 2010-es átlageredménye	1708	(1660;1775)
	A telephely tanulóinak 2008-as átlageredménye	1732	(1683;1790)
	Várható eredmény az összes telephelyre illesztett regressziós egyenes alapján (a tényleges eredmény ennél szignifikánsan gyengébb)	1792	
B telephely	Telephelyük 2010-es átlageredménye	1698	(1677;1718)
	A telephely tanulóinak 2008-as átlageredménye	-	-
	Várható eredmény az összes telephelyre illesztett regressziós egyenes alapján	-	
A telephely tanulóinak kevesebb, mint kétharmada rendelkezik korábbi eredménnyel.			