



FIT-jelentés :: 2009

Intézményi jelentés

10. évfolyam

Diósgyőri Gimnázium és Városi Pedagógiai Intézet

3534 Miskolc, Kiss tábornok u. 42.

OM azonosító: 029262



OKTATÁSI ÉS KULTURÁLIS MINISZTERIUM



Közoktatási Mérés
Értékelési Osztály



Oktatási Hivatal

Létszám adatok

A telephelyek kódtáblázata

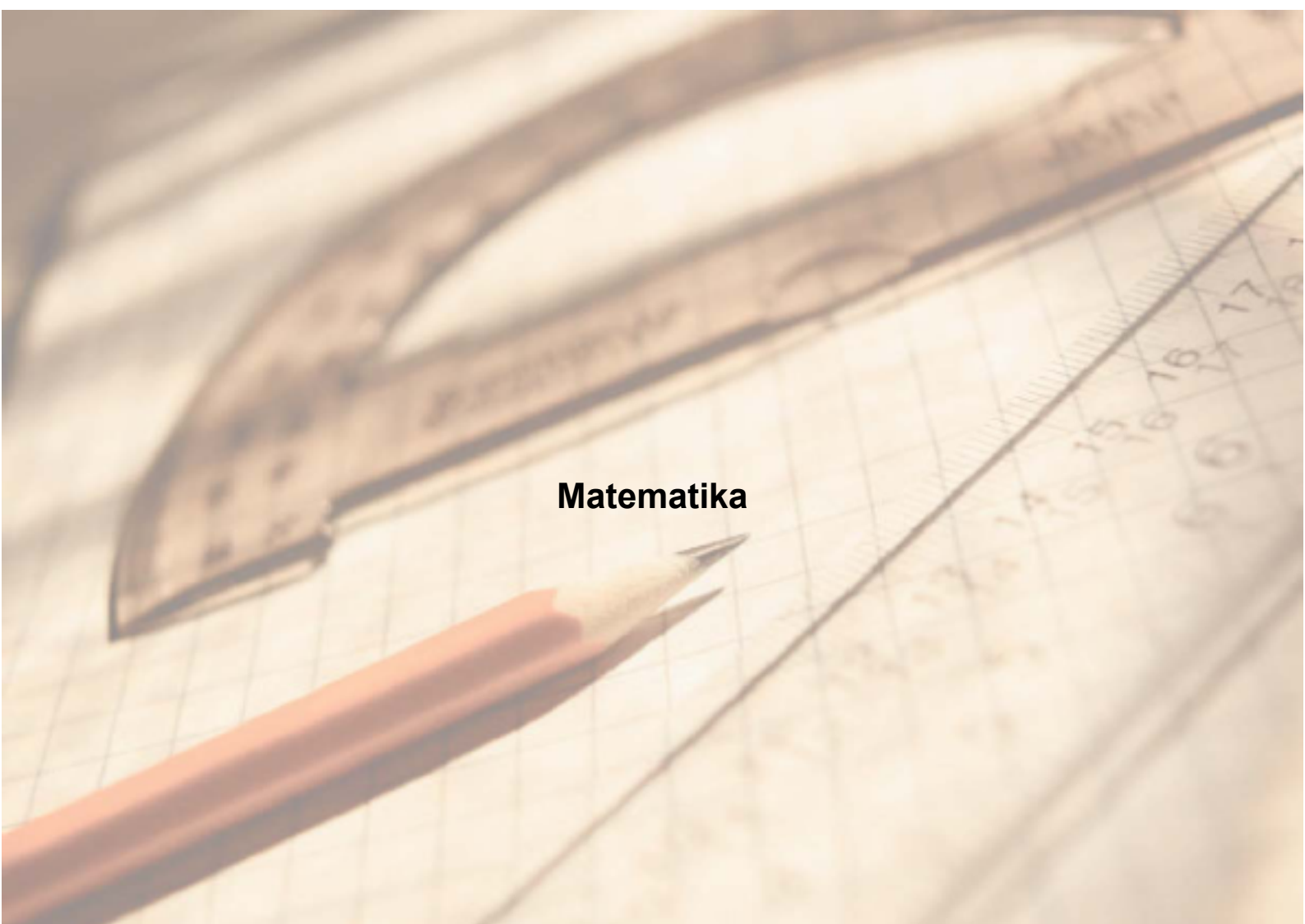
A	001 - Diósgyőri Gimnázium és Városi Pedagógiai Intézet (6 évfolyamos gimnázium) (3534 Miskolc, Kiss tábork u. 42.)
B	001 - Diósgyőri Gimnázium és Városi Pedagógiai Intézet (4 évfolyamos gimnázium) (3534 Miskolc, Kiss tábork u. 42.)

Az intézmény létszámadatai a 10. évfolyamon

A telephely kódja	Képzési típus	Tanulók száma					
		Összesen	SNI tanulók	Mentesült tanulók	HHH tanulók	Jelentésre jogosult tanulók	A jelentésben szereplők
A	6 évfolyamos gimnázium	34	0	0	0	34	31
B	4 évfolyamos gimnázium	88	1	0	1	87	82
Összesen		122	1	0	1	121	113

A Tanulói háttérkérdőívre és a családháttér-indexre vonatkozó létszám adatok

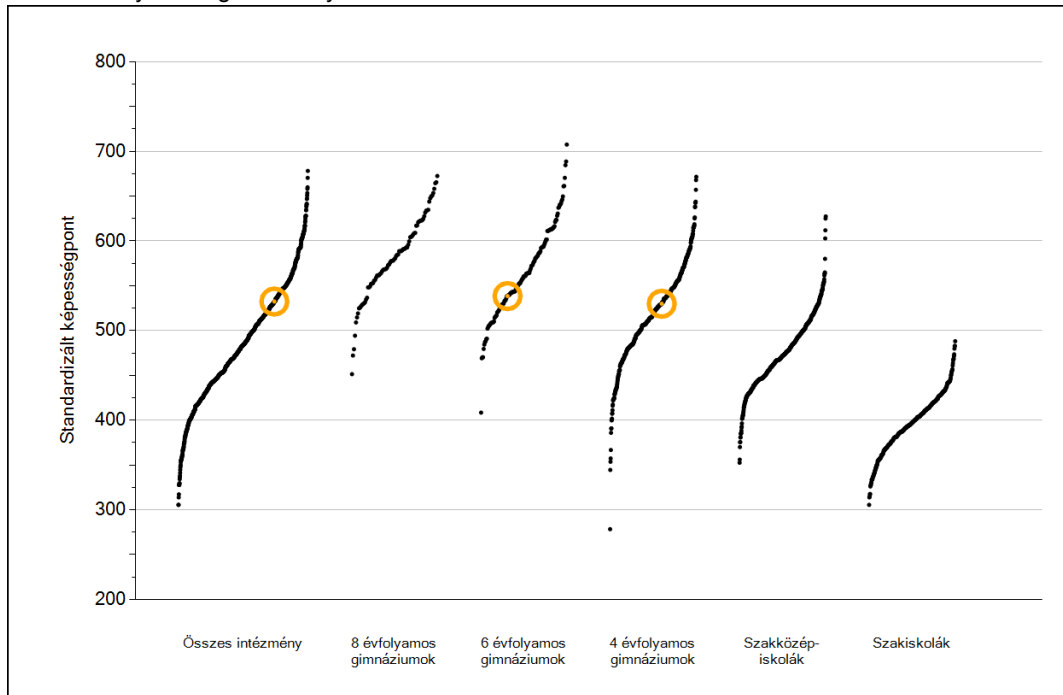
A telephely kódja	Képzési típus	Tanulók száma			A telephelynek van-e CSH-indexe?
		Összesen	Tanulói kérdőívet kitöltötte	Van CSH-indexe	
A	6 évfolyamos gimnázium	34	24	22	Nincs
B	4 évfolyamos gimnázium	88	76	72	Van
Összesen		122	100	94	



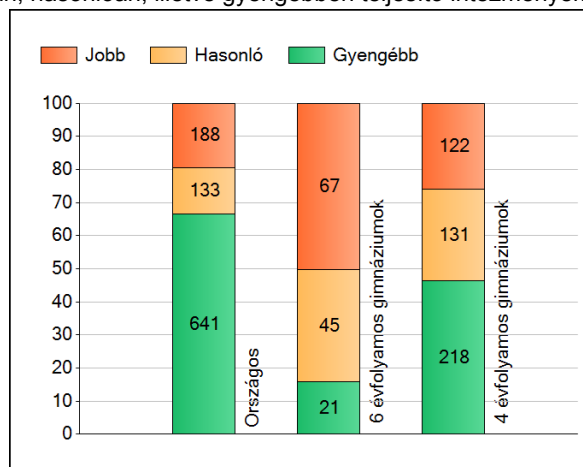
Matematika

1 Átlageredmények

Az intézmények átlageredményeinek összehasonlítása



A szignifikánsan jobban, hasonlóan, illetve gyengébben teljesítő intézmények száma és aránya (%)



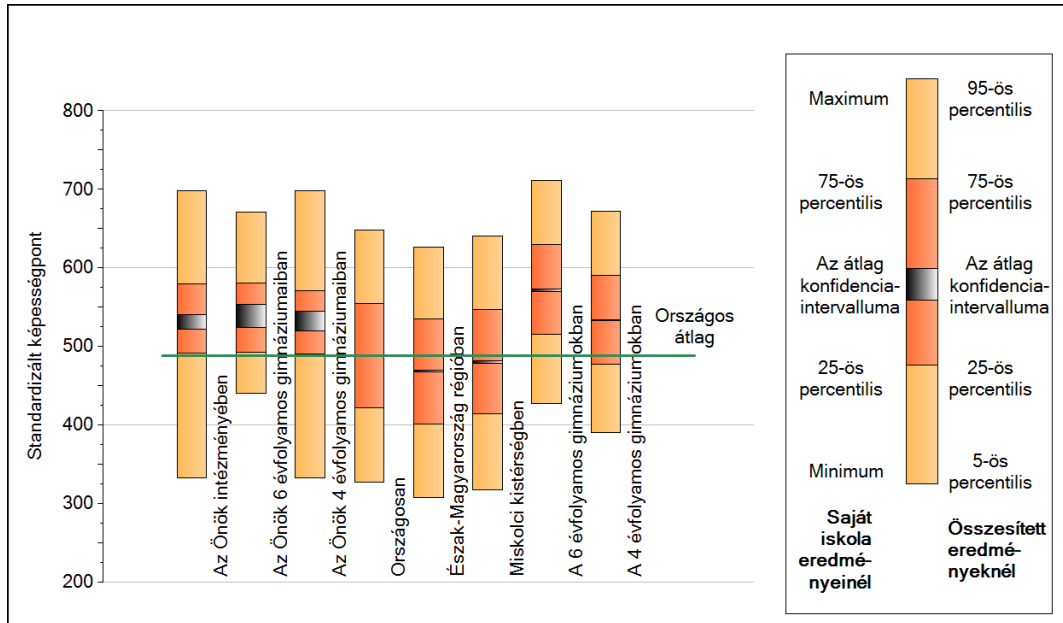
A tanulók átlageredménye és az átlag megbízhatósági tartománya (konfidencia-intervalluma)

Az Önök intézményében	532 (522;541)
Az Önök 6 évfolyamos gimnáziumaiban	539 (524;554)
Az Önök 4 évfolyamos gimnáziumaiban	530 (520;545)
Országosan	489 (488;489)
8 évfolyamos gimnáziumokban	588 (586;589)
6 évfolyamos gimnáziumokban	572 (570;574)
4 évfolyamos gimnáziumokban	534 (533;534)
Szakközépiskolákban	483 (483;484)
Szakiskolákban	398 (397;399)

2

A képességeloszlás néhány jellemzője

A tanulók képességeloszlása az Önök intézményében és azokban a részpopulációkban, amelyekbe Önök is tartoznak

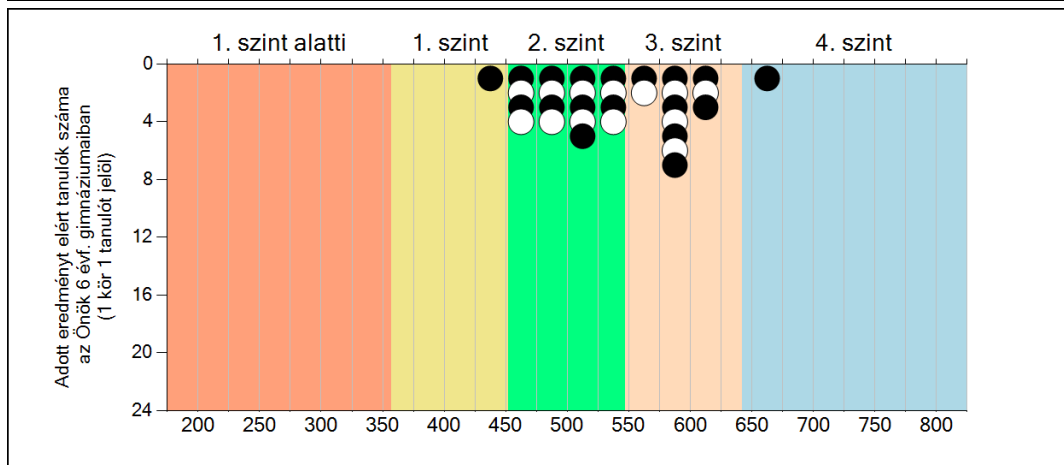
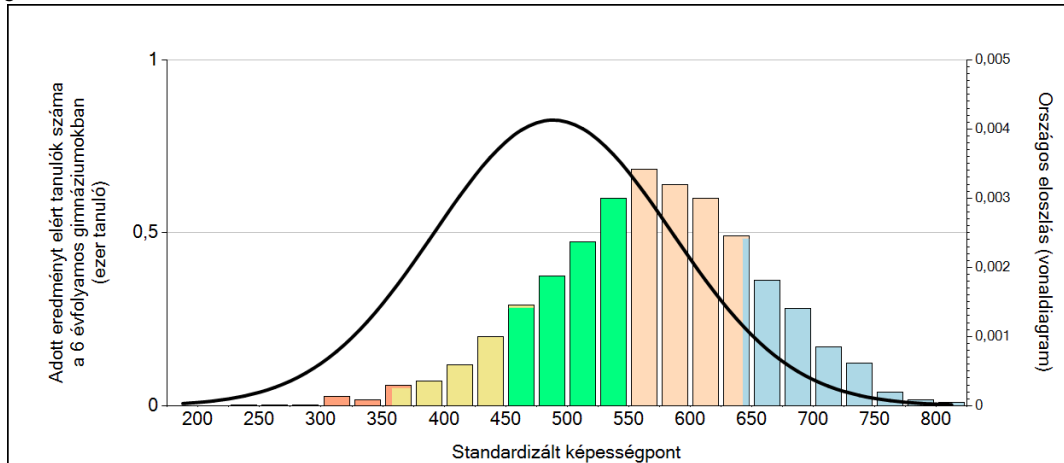


A tanulók képességeloszlása az egyes részpopulációkban

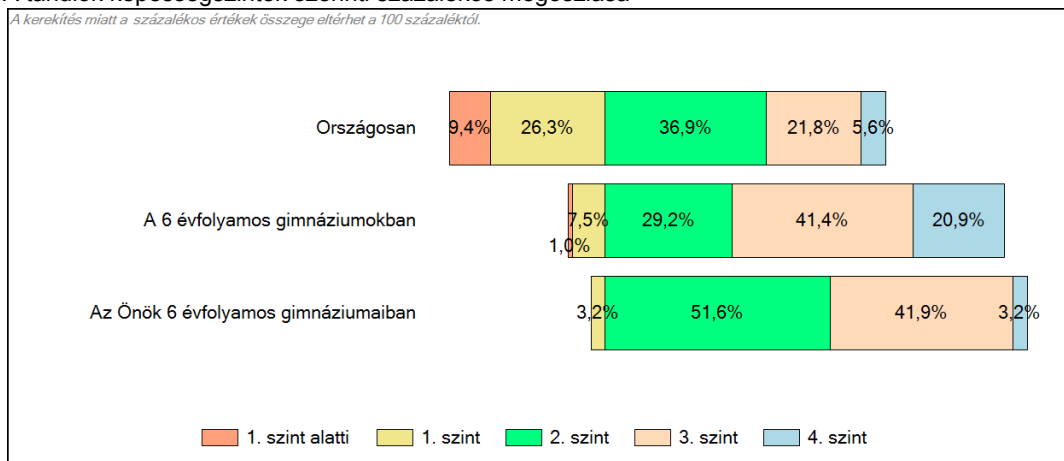
	Min. / 5-ös perc.	25-ös perc.	Átlag	(konf. int.)	75-ös perc.	Max. / 95-ös perc.
Az Önök intézményében	334	492	532	(522;541)	580	698
Az Önök 6 évfolyamos gimnáziumaiban	440	493	539	(524;554)	581	672
Az Önök 4 évfolyamos gimnáziumaiban	334	491	530	(520;545)	571	698
Országosan	328	422	489	(488;489)	555	648
Észak-Magyarország régiójában	308	401	469	(468;470)	535	626
Miskolci kistérségben	318	415	480	(479;482)	547	640
A 6 évfolyamos gimnáziumokban	428	516	572	(570;574)	630	712
A 4 évfolyamos gimnáziumokban	391	478	534	(533;534)	591	672

3 Képességeloszlás

Az országos eloszlás, valamint a tanulók eredményei a 6 évfolyamos gimnáziumokban és az Önök 6 évfolyamos gimnáziumaiban

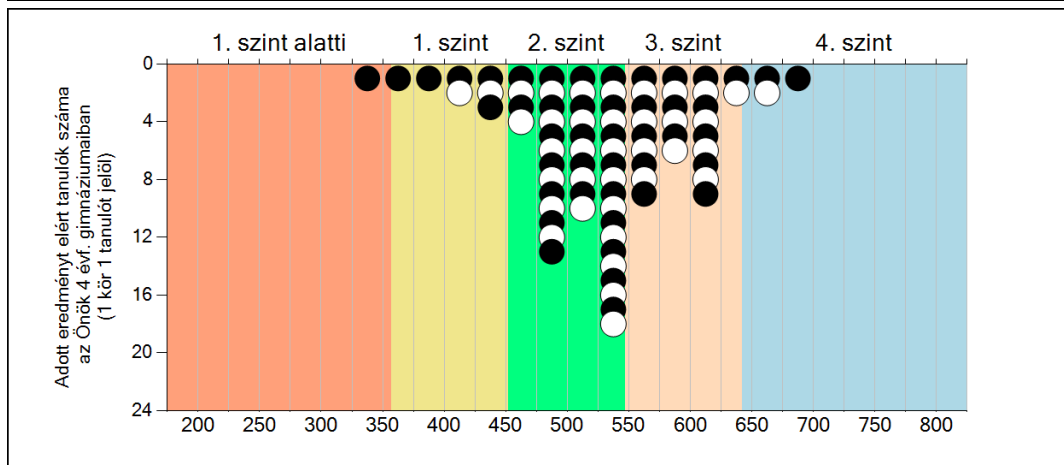
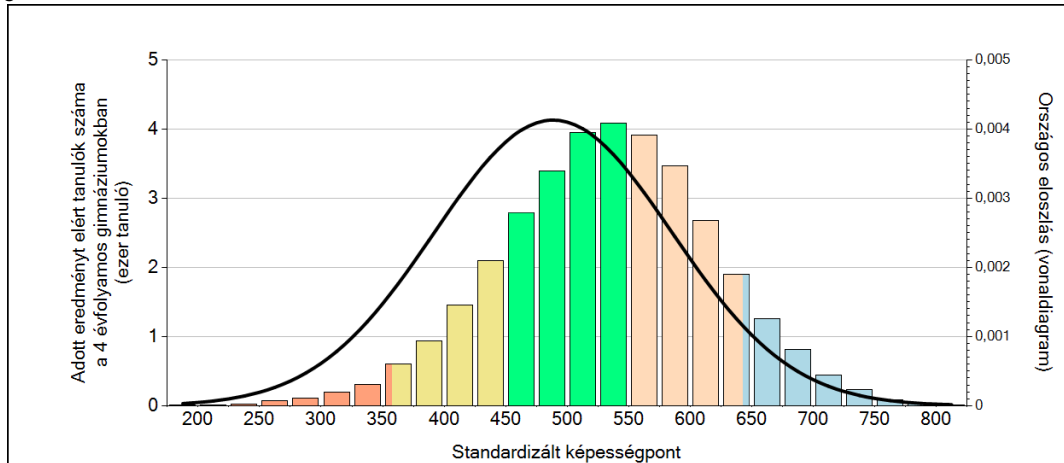


A tanulók képességszintek szerinti százalékos megoszlása

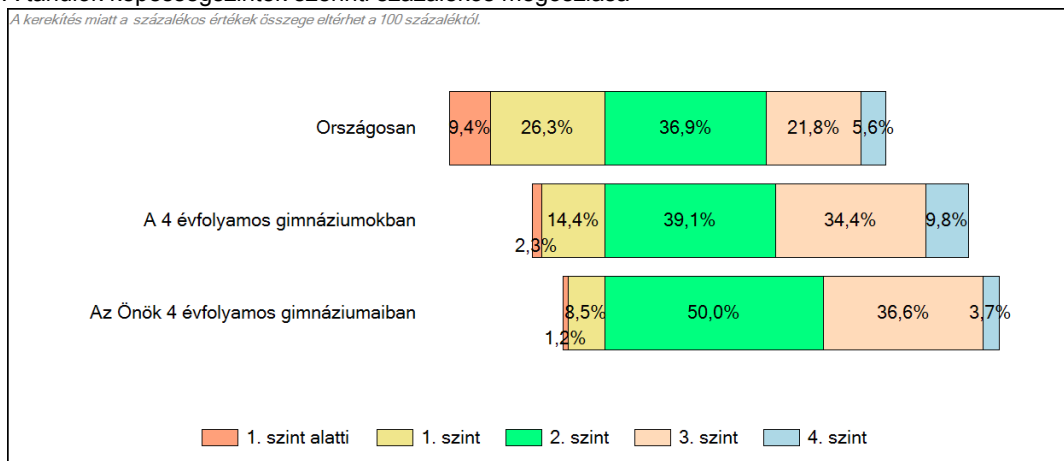


3 Képességeloszlás

Az országos eloszlás, valamint a tanulók eredményei a 4 évfolyamos gimnáziumokban és az Önök 4 évfolyamos gimnáziumaiban

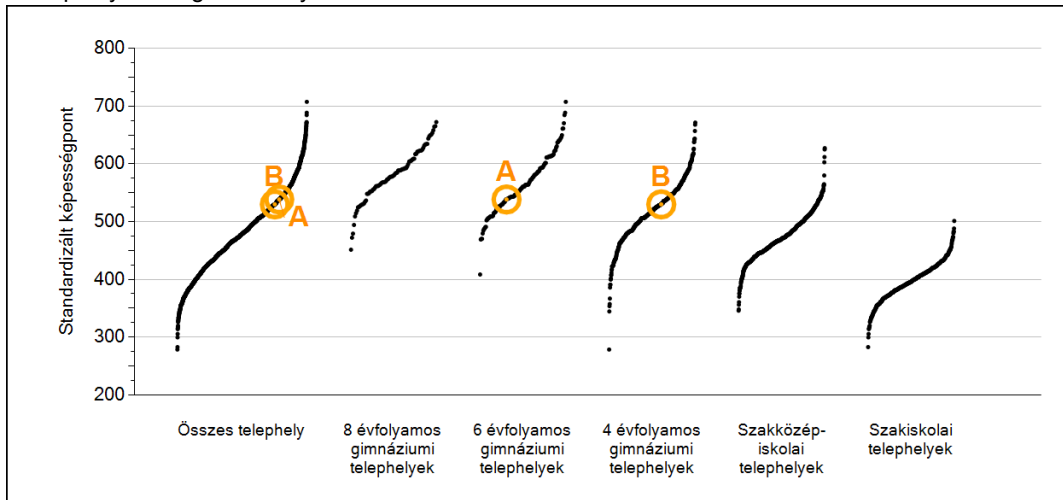


A tanulók képességszintek szerinti százalékos megoszlása



4 Átlageredmények telephelyenként

A telephelyek átlageredményeinek összehasonlítása

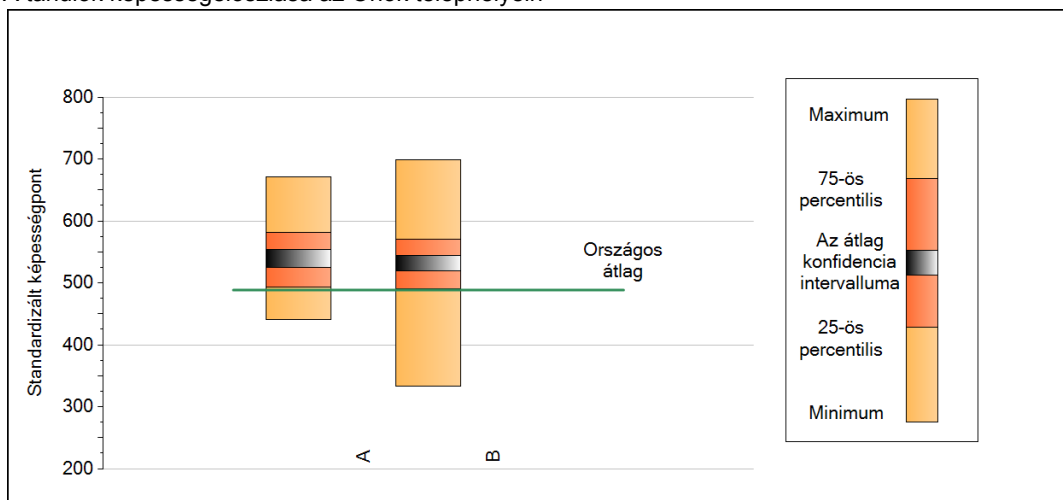


A tanulók képességeloszlása az Önök telephelyein

A telephely	539 (524;554)
B telephely	530 (520;545)

5 A képességeloszlás néhány jellemzője telephelyenként

A tanulók képességeloszlása az Önök telephelyein

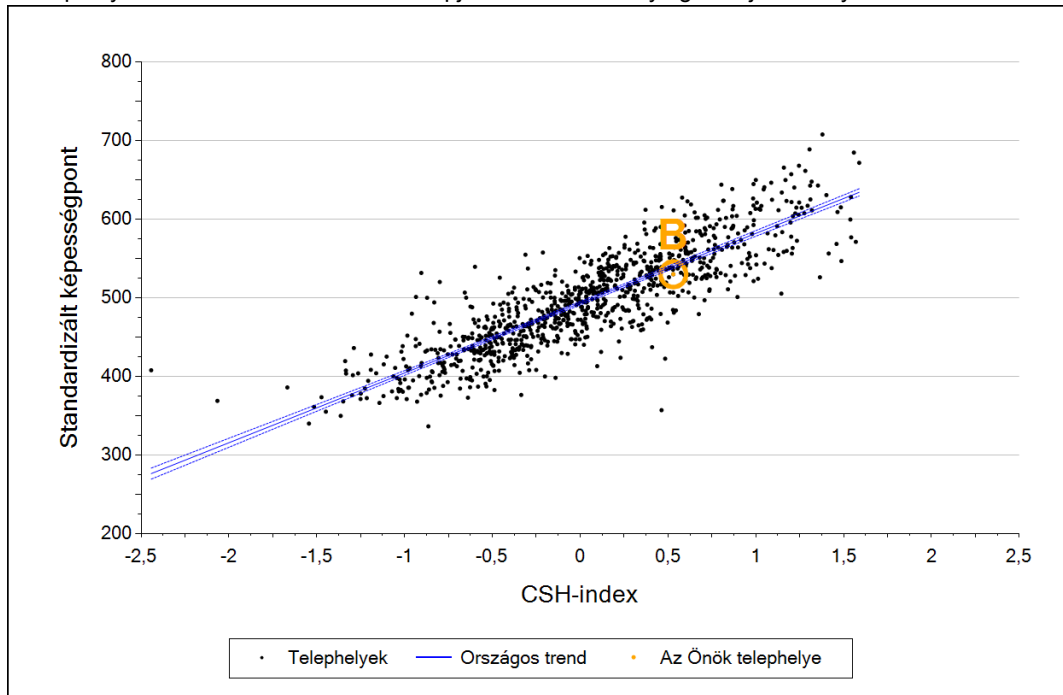


A tanulók képességeloszlása az Önök telephelyein

	Minimum	25 percent.	Átlag (konf. int.)	75 percent.	Maximum
A telephely	440	493	539 (524; 554)	581	672
B telephely	334	491	530 (520; 545)	571	698

6 Átlageredmény a CSH-index tükrében telephelyenként*

A telephelyek tanulóinak a CSH-index alapján várható és tényleges teljesítménye



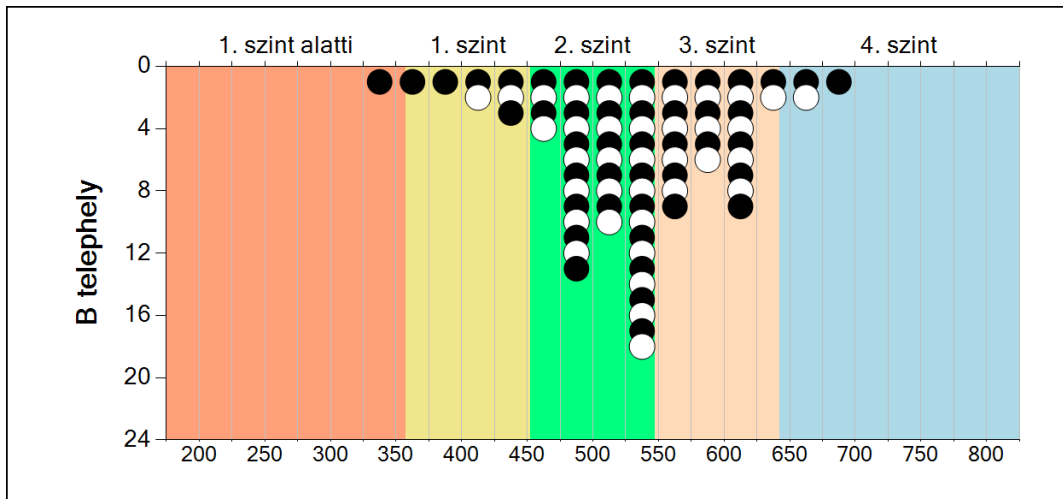
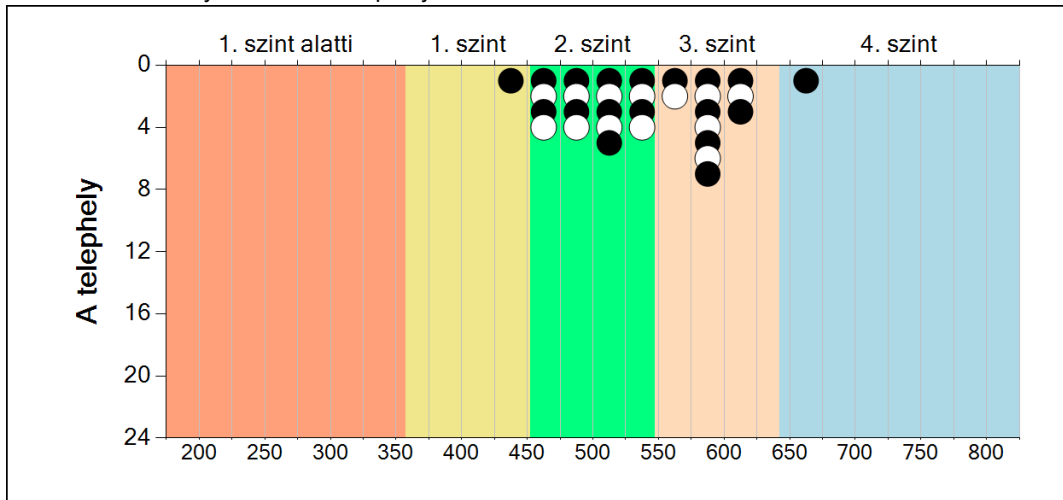
Telephelyeik eredménye a regressziós becslés alapján "elvárható" eredmény tükrében

A telephely	A telephely tényleges eredménye	539	(524;554)
	Várható eredmény a tanulók átlagos CSH-indexe alapján	-	
A telephely CSH-indexének számításához nem áll rendelkezésre elegendő adat. Legfeljebb a tanulók kétharmadának volt családháttér-indexe a telephelyen.			
B telephely	A telephely tényleges eredménye	530	(520;545)
	Várható eredmény a tanulók átlagos CSH-indexe alapján	540	
	(a tényleges eredmény ettől nem különbözik szignifikánsan)		

*Csak azok a telephelyek szerepelnek az ábrán, amelyeken legalább a diákok kétharmadára kiszámítható a CSH-index, és a CSH-indexszel rendelkező diákok átlaga beleesik az összes diák képességátlagának konfidencia-intervallumába mindkét felmért terület esetében.

7 A képességeloszlás telephelyenként

A tanulók eredményei az Önök telephelyein



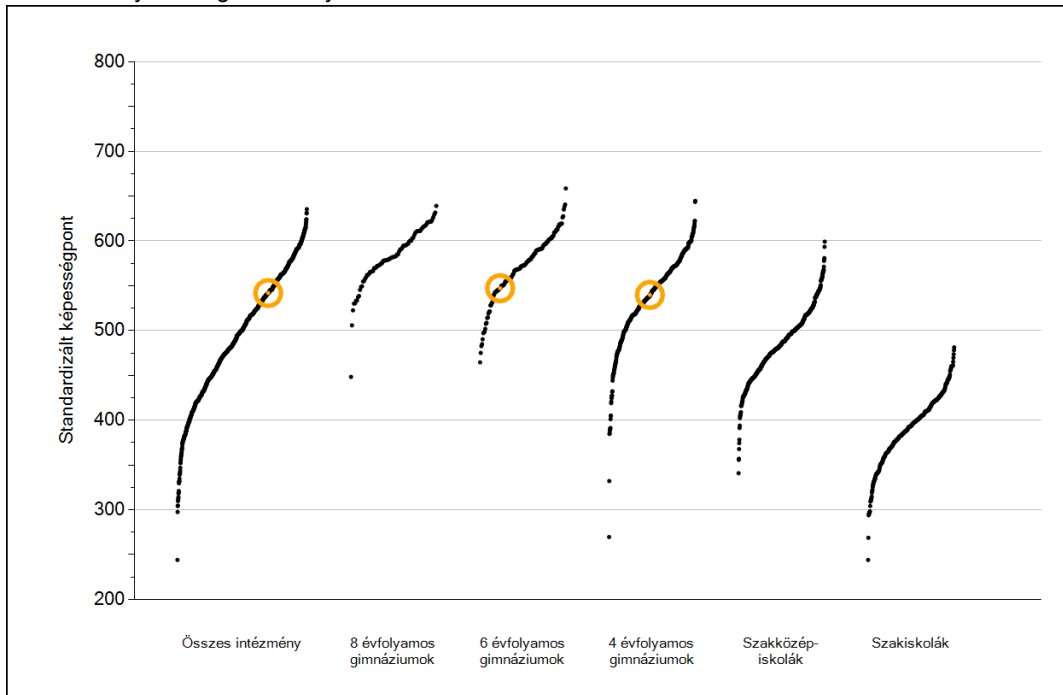
Matematika



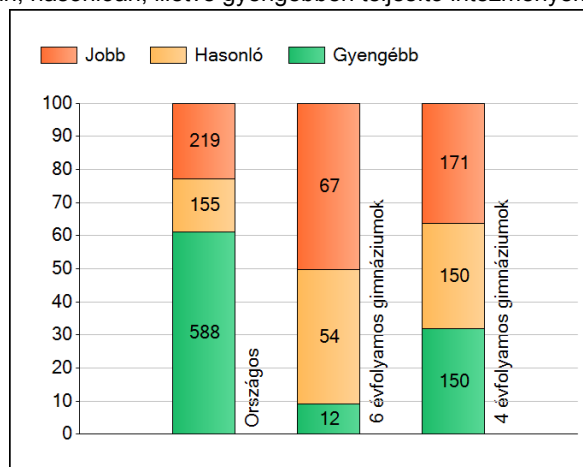
Szövegértés

1 Átlageredmények

Az intézmények átlageredményeinek összehasonlítása



A szignifikánsan jobban, hasonlóan, illetve gyengébben teljesítő intézmények száma és aránya (%)



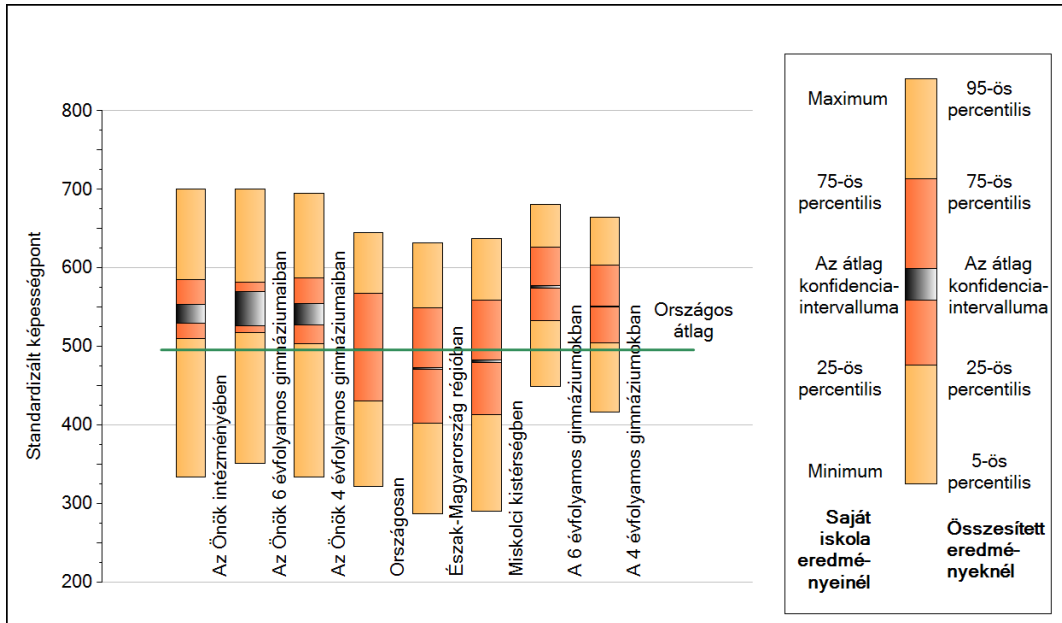
A tanulók átlageredménye és az átlag megbízhatósági tartománya (konfidencia-intervalluma)

Az Önök intézményében	542 (530;554)
Az Önök 6 évfolyamos gimnáziumaiban	547 (526;570)
Az Önök 4 évfolyamos gimnáziumaiban	540 (528;554)
Országosan	496 (495;496)
8 évfolyamos gimnáziumokban	586 (584;588)
6 évfolyamos gimnáziumokban	576 (575;578)
4 évfolyamos gimnáziumokban	551 (550;551)
Szakközépiskolákban	491 (491;492)
Szakiskolákban	392 (391;392)

2

A képességeloszlás néhány jellemzője

A tanulók képességeloszlása az Önök intézményében és azokban a részpopulációkban, amelyekbe Önök is tartoznak



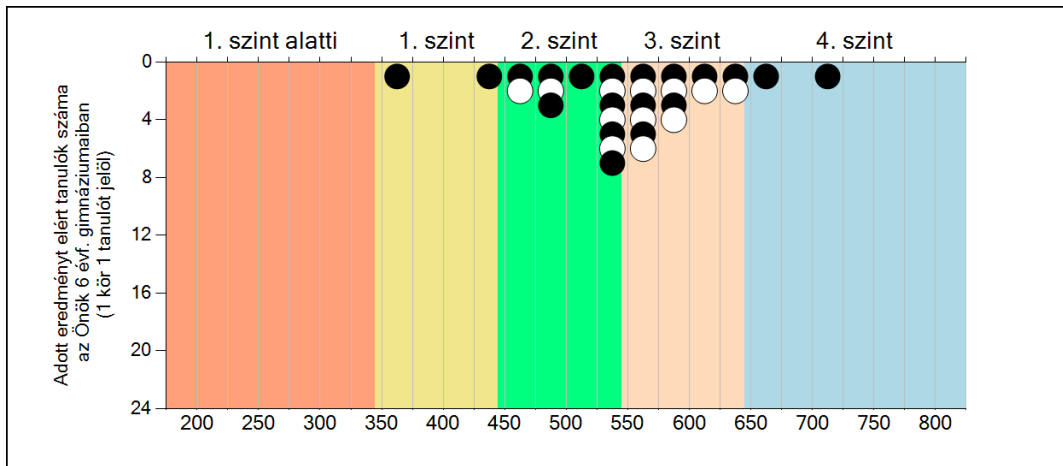
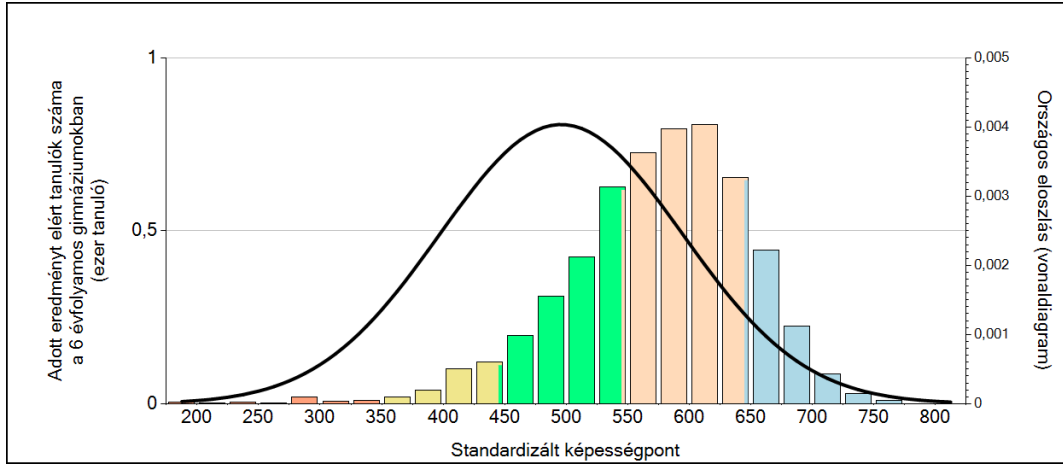
A tanulók képességeloszlása az egyes részpopulációkban

	Min. / 5-ös perc.	25-ös perc.	Átlag	(konf. int.)	75-ös perc.	Max. / 95-ös perc.
Az Önök intézményében	334	510	542	(530;554)	586	700
Az Önök 6 évfolyamos gimnáziumaiban	352	518	547	(526;570)	582	700
Az Önök 4 évfolyamos gimnáziumaiban	334	503	540	(528;554)	588	695
Országosan	322	431	496	(495;496)	568	645
Észak-Magyarország régiójában	288	402	472	(471;473)	549	632
Miskolci kistérségben	290	413	482	(480;483)	559	638
A 6 évfolyamos gimnáziumokban	449	533	576	(575;578)	627	681
A 4 évfolyamos gimnáziumokban	416	505	551	(550;551)	604	665

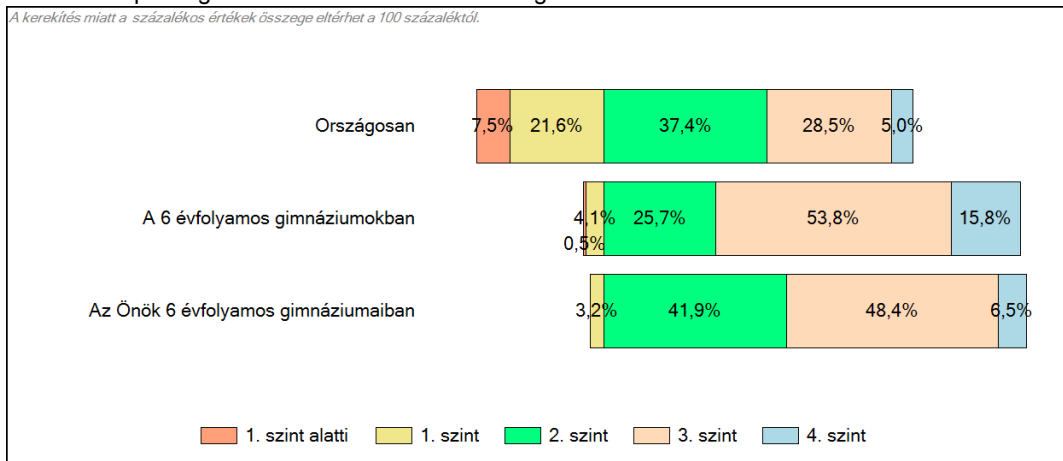
3

Képességeloszlás

Az országos eloszlás, valamint a tanulók eredményei a 6 évfolyamos gimnáziumokban és az Önök 6 évfolyamos gimnáziumaiban

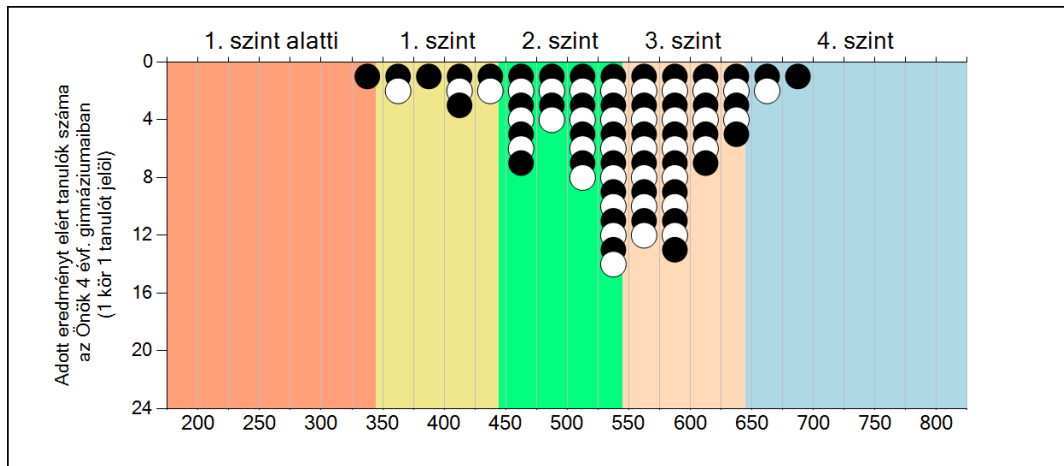
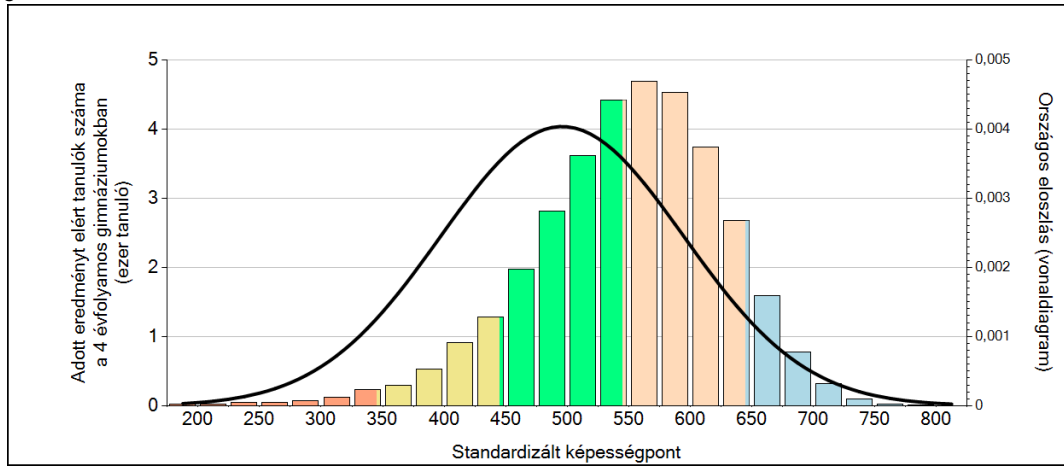


A tanulók képességszintek szerinti százalékos megoszlása

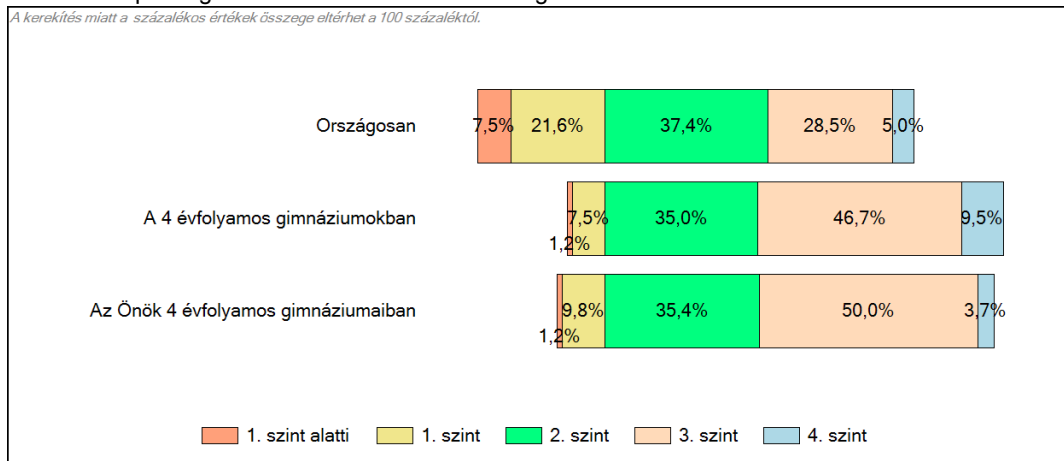


3 Képességeloszlás

Az országos eloszlás, valamint a tanulók eredményei a 4 évfolyamos gimnáziumokban és az Önök 4 évfolyamos gimnáziumaiban

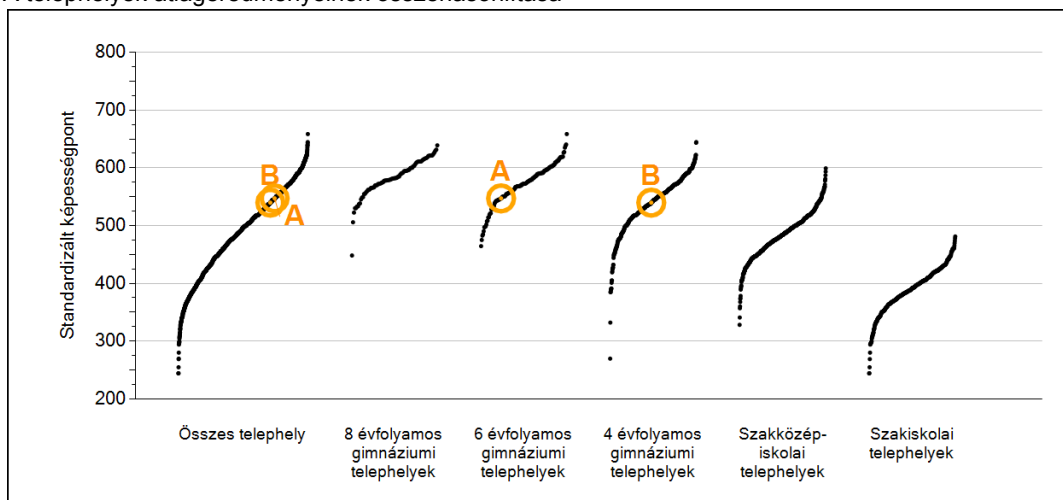


A tanulók képességszintek szerinti százalékos megoszlása



4 Átlageredmények telephelyenként

A telephelyek átlageredményeinek összehasonlítása



A tanulók képességeloszlása az Önök telephelyein

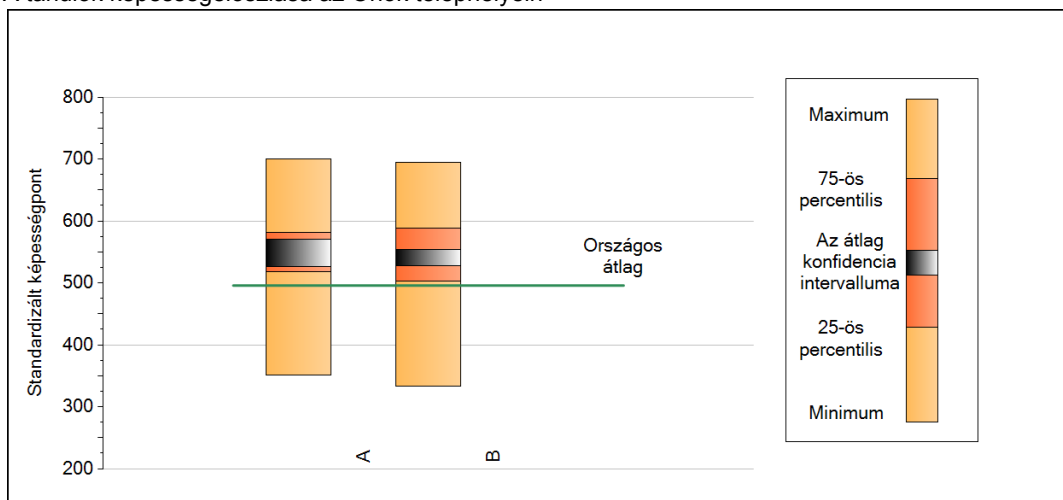
A telephely	547 (526;570)
B telephely	540 (528;554)

Szövegértés

5

A képességeloszlás néhány jellemzője telephelyenként

A tanulók képességeloszlása az Önök telephelyein



A tanulók képességeloszlása az Önök telephelyein

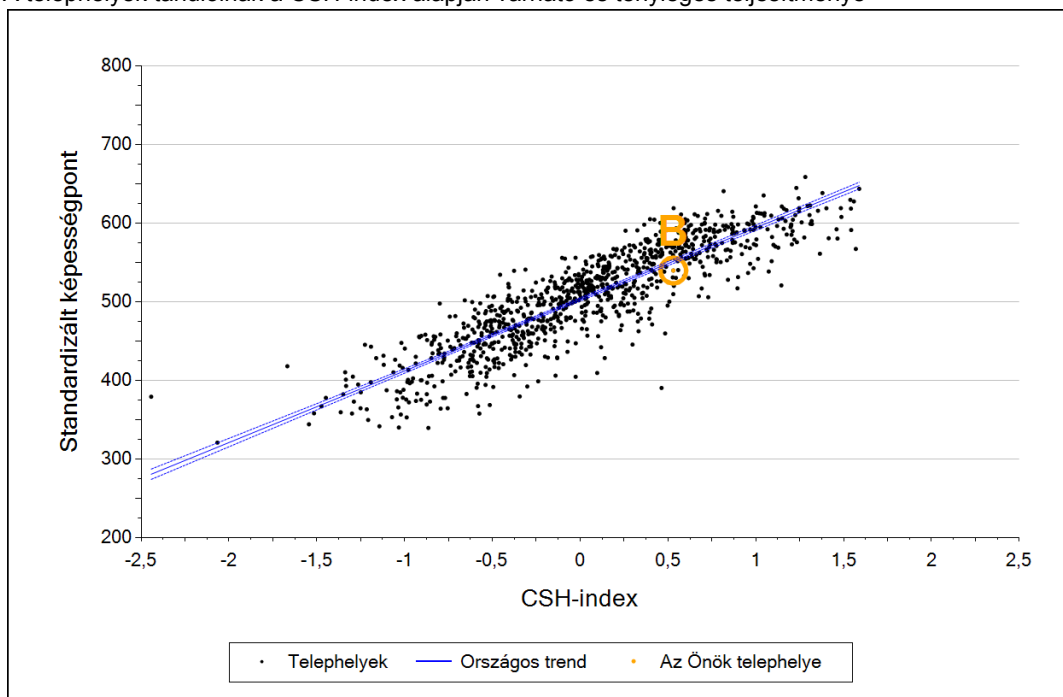
	Minimum	25 percent.	Átlag (konf. int.)	75 percent.	Maximum
A telephely	352	518	547 (526; 570)	582	700
B telephely	334	503	540 (528; 554)	588	695

Szövegértés

6

Átlageredmény a CSH-index tükrében telephelyenként*

A telephelyek tanulóinak a CSH-index alapján várható és tényleges teljesítménye



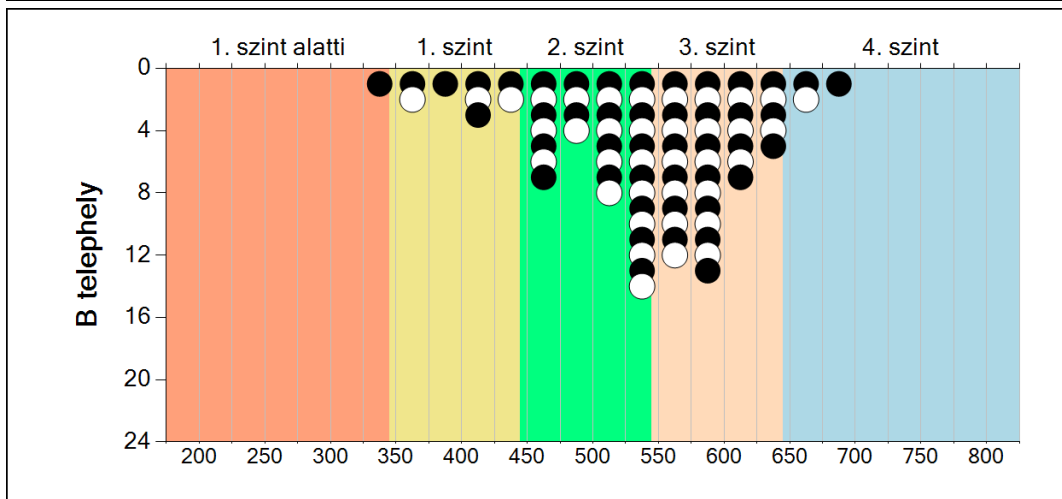
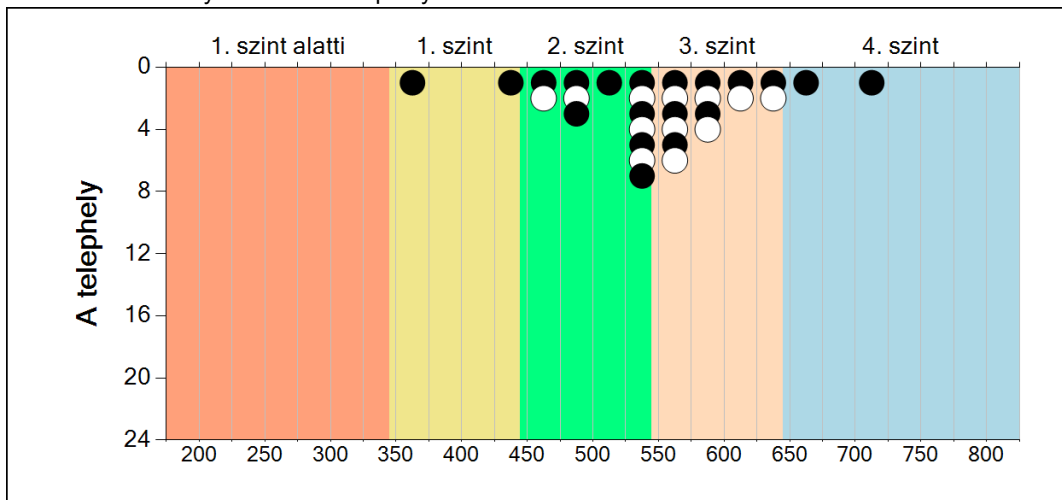
Telephelyeik eredménye a regressziós becslés alapján "elvárható" eredmény tükrében

A telephely	A telephely tényleges eredménye	547	(526;570)
	Várható eredmény a tanulók átlagos CSH-indexe alapján	-	
A telephely CSH-indexének számításához nem áll rendelkezésre elegendő adat. Legfeljebb a tanulók kétharmadának volt családi háttér-indexe a telephelyen.			
B telephely	A telephely tényleges eredménye	540	(528;554)
	Várható eredmény a tanulók átlagos CSH-indexe alapján	551	
	(a tényleges eredmény ettől nem különbözik szignifikánsan)		

*Csak azok a telephelyek szerepelnek az ábrán, amelyeken legalább a diákok kétharmadára kiszámítható a CSH-index, és a CSH-indexszel rendelkező diákok átlaga beleesik az összes diák képességátlagának konfidencia-intervallumába mindkét felmért terület esetében.

7 A képességeloszlás telephelyenként

A tanulók eredményei az Önök telephelyein



Szövegértés